

**Время выполнения заданий – 180 минут.
Максимальное количество баллов – 100.**

Часть 1. (максимум - 25 баллов, по 5 баллов за каждый вопрос). Дайте развернутый ответ(но не более 5 предложений) на вопросы

1. Расскажите о том, как изменились представления о цели и значении искусства в 20-м веке. Приведите примеры.
2. Как библейский сюжет «Моление о чаше» изображается в живописи?
3. Как передается в живописи миф о Данае?
4. Назовите три типа древнегреческих ваз.
5. Расскажите о месте архитектуры в системе буддийской культуры. Приведите примеры.

Часть 2. (максимум - 25 баллов, по 5 баллов за каждый вопрос). Дайте краткий (не более 3 предложений) и точный ответ на вопросы

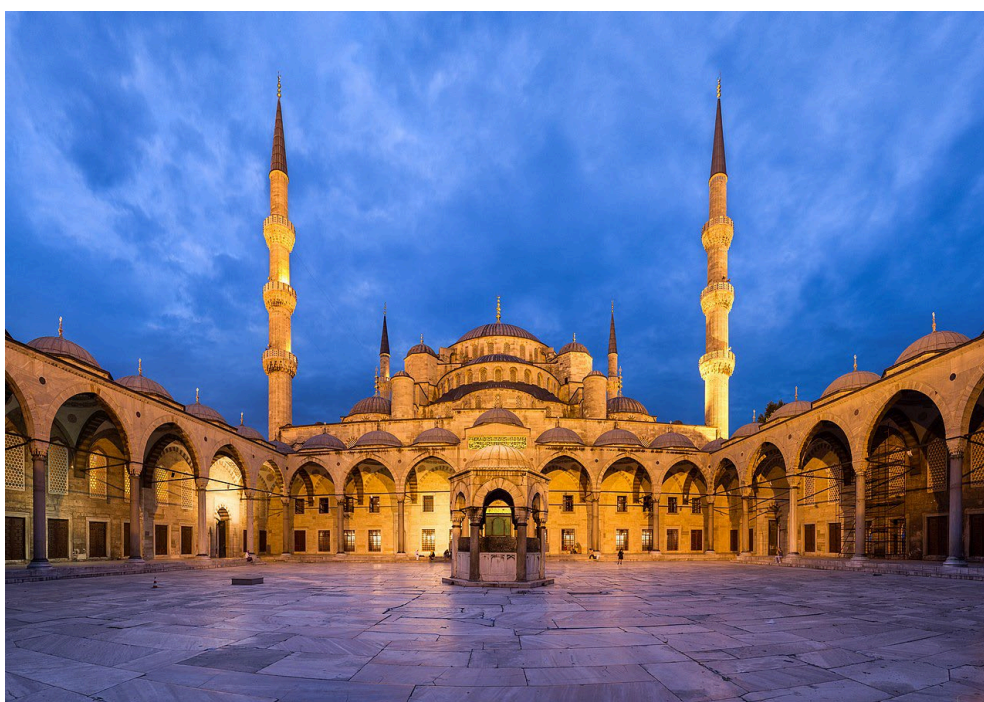
1. Назовите святую, которой посвящена эта картина.



2. Назовите персонажей, которых вы видите на этой картине.



3. Какой тип постройки вы видите на фотографии?



4. Как называется этот тип изображения Богоматери?



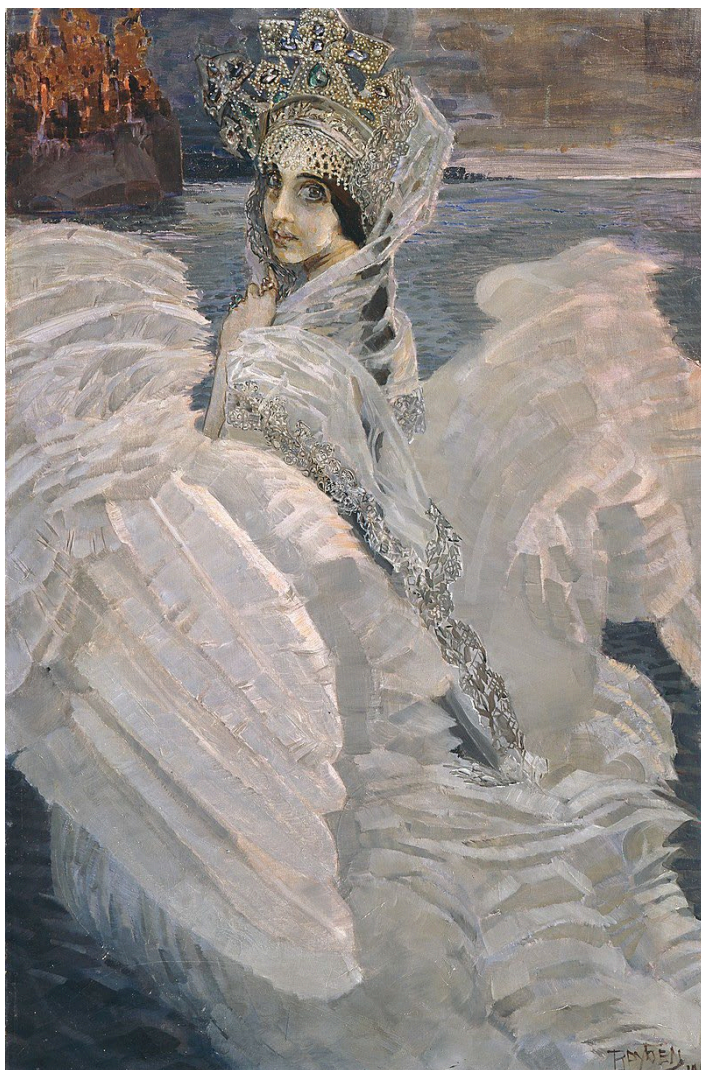
5. Какой мифологический сюжет воплощен в этой статуэтке?



Часть 3. (максимум – 50 баллов). Напишите эссе объемом не менее одного листа на заданную тему:

Перед вами Царевна-Лебедь в двух воплощениях — живописном и анимационном. Сравните их. Порассуждайте о том, как создается образ царевны-волшебницы в отечественном искусстве. С какими еще произведениями можно провести сравнение?

а) Михаил Врубель. Царевна-Лебедь. 1900



б) Сказка о царе Салтане (кадр, где появляется Царевна-Лебедь). Режиссеры: Лев Мильчин, Иван Иванов-Вано. 1984.

