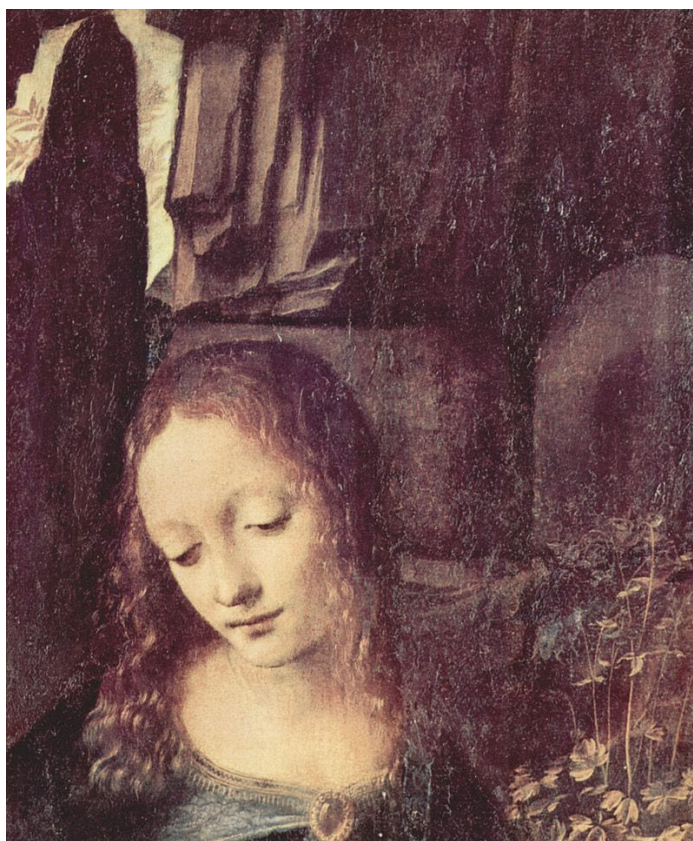


**Время выполнения заданий – 180 минут.  
Максимальное количество баллов – 100.**

**Часть 1. (максимум 25 баллов, по 5 баллов за каждый ответ). Дайте развернутый ответ (но не более 5 предложений) на вопросы**

1. Охарактеризуйте культурные связи между Древней Русью и Византией в период Средневековья. Приведите примеры древнерусских произведений, где заметно влияние византийского искусства.
2. Опишите древнеримскую постройку: Термы Диоклетиана. Расскажите об особенностях этой конструкции.
3. Расскажите об основных вехах творческого пути Филиппо Брунеллески.
4. Расскажите о Помпеях и Геркулануме. Какую роль эти города сыграли в истории искусства?
5. Перед вами фрагмент картины. Укажите название этого полотна и его автора.



Часть 2. (максимум 25 баллов, по 5 баллов за каждый ответ). Дайте краткий (не более 3 предложений) и точный ответ на вопросы

1. В каком ордере построен этот храм?



2. Как называется эта работа и кто ее автор?





3. К какому стилю относится эта постройка?



4. Когда и где была создана эта мозаика?



5. Кто автор этой картины? В какой период она написана?



**Часть 3. (максимум – 50 баллов). Напишите эссе объемом не менее одного листа на заданную тему:**

Перед вами два изображения Мадонны, одно из них сделано во Франции, другое – в Италии. Охарактеризуйте сходства и различия между этими двумя произведениями. Что они говорят нам о той и другой эпохе?

а) Джованни Беллини. Мадонна на лугу. Ок. 1505



б) Рафаэль Санти. Мадонна Грандука. Рафаэль, 1505-1506 гг.

