

Faber

Харманова Ксения Михайловна

11 класс

Волгоградская область

Пер. № 2605.

ТЕТРАДЬ

для _____

учени _____ класса _____

_____ школы _____

51301

11-50 11-55

1. 38. - 88. + 06. 2. 95. + 178. + 58. + 58.

Задание №1. Гельфонд

Первопроходец души русской 1+1+1

Вопрос о самознании и самоопределении всегда волнует русский народ: ответ является ключом к единению, важнейшему в свете происходящих событий.

Н.В. Гоголь одним из первых наших этот ответ - русская душа; он также попытка охарактеризовать ее. В пьесах, в поэме "Мертвые души", сравнивая Русь с тройкой, он уподобляет необытность души; в повести "Тарас Бульба" - безграничную любовь к Родине - катализатор чувств - русских по духу.

И загадочность нашей души заметил Гоголь: он развивает литературную традицию, оставляя "изучать" русскую душу И. Гончарову ("Обломов"), И. Тургеневу ("Отцы и дети"), Л. Толстому ("Война и мир"); способствует появлению литературных исследований данной тематике (труды Н. Бердяева, Д. Галева).

178

И Франков
Евгений

51301

Прошло уже двести лет со дня рождения Лермонтова; и до, и после него коммуникабельные функции речи изменялись, и был главенство звука над словом и слово над звуком передевалось: Пушкин призывает «ладом жечь сердца людей», то есть УБЕЖДАТЬ СМЫСЛОМ, а в серебряный век поэзия Ходякова утверждает: «Звук правдивее смысла». Давид Самойлов писал о ЗНАЧЕНИИ, а Лев Посев о ВНЕШНЕЙ стороне слова. Во время Великой Отечественной войны на первом плане была именно мысль речи; теперь он помогает не саморазмозучи, но защите от врага. Марина Цветаева отвергает голос «угриный» из-за значения слов: «Оставь свой край, глухой и грешный, Оставь Россию навсегда!»

Безусловно во всех стихах сборника присутствуют общие ^{поэтич} мотивы душевной набожности, и связанные с ними мотивы преображения, очищения; природные образы служат для ускорения процесса рождения речи. Так как в центре поэзии — СЛОВО то возможны его трансформации на разных уровнях — повторы, аллитерации, итд.

14

могие формы, приносящие эстетические удовольствия.

Сборник будет интересен не только литературоведам, но и тем, кто хочет узнать о развитии коммуникации в литературном творчестве. И даже тем, кто при слове «контакт» вспоминает только социальную сеть.

$$\begin{array}{r} 98 + 38 + 58 \\ \hline 194 \end{array}$$

3. 58.

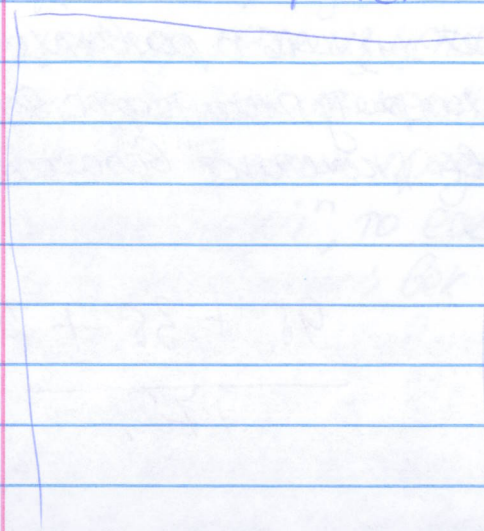
4. 58.

Работа Шубова, консультирующая. Вступительная статья Сорокетиной и др. Главными задачами работы являются исследование творчества А. С. Пушкина и А. С. Пушкина в творчестве Шубова.

Шубов

5

М.Ю. Лермонтов.
Ангел.*



* Стихотворение „Ангел“ относится к раннему периоду творчества поэта, датированному до 1839г; оно также является одним из первых его произведений.

6

В. Ходякович.
БАЛЛАДА

Стопы опирает - Орфей*

* Орфей - мифологический образ древнегреческого, пародийный древнегреческий мифолог об Орфее и Эвридики. Когда Эвридика оказалась в подземном царстве Аида, Орфею было разрешено - в дар за его музыкально-защитную функцию, при этом не огреиваясь ни за Орфея, но с целью выдержать испытание и вернуть не вернувшись живых.

Л. Посев
Слова для романа "Слова"

магнитофон записывает Оксужаво*

пить, заплить, купить, камин, собака**

* - речь идет о Булгаке Оксужаво, поэте, шестидесятнике,
входит из родоначальника жанра авторской песни в
России.

** отсылка к стихотворению И. Бунина "Очень
древко", в частности, к строкам

Сто ж, как лесен заплить, буду пить...

Хорошо бы собаку купить.

8

Б. Кенжеев

10

9

Л. Мартынов
Эхо*

Н. Забонский
Светляки

* Стихотворение было включено в «Книгу стихов»
Л. Мартынова, вышедшую во второй половине 50-х
гг. и ставшую «поэтическим бестселлером». Харак-
теризует параллель власти, свободы слова и
молчания, провозглашающую в период «оттепели»

10

10

11

А.Х. Пушкин
Пророк

А. Ахматова
Мужество

И шестикрытый серафим*

Ты заводишь речь среди людей**

* - Серафим - ангел
** - Ты заводишь речь (шагаешь - говоришь; от
названия буквы Г в русском алфавите)

Ты заводишь речь среди людей
Ты заводишь речь среди людей
Ты заводишь речь среди людей

III

12

IV

13

М. Уверева

Э. Асадов*

О хороших и плохих словах

К каждому слову причислено большое количество синонимов, а также антонимов. Но сам Асадов в своем творчестве использует слова в прозаической, поэтической форме. Он использует контуры фигур, то и то же, но в поэзии и прозе. (Э. Асадов "Слова")

* Эдуард Асадов - известный поэт второй половины XX в., особенность творческого метода в создании своего ^{стиха} стихотворения ("Трусика", "Сатана", "Баллада о кошке и любви и т.д."). Писал стихотворения, находилось слепым, из-за ранения.

13

114

13

15

Дав Д. Саломов

Слова

Сравнил сентябрь первоначальной*

*-возможные аллюзии на строки из стихотворения
Р. Гюльсена

Есть в осени первоначальной
Короткая, но дивная пора:
Весь день стоит как бы хрустальный,
И лучезарны вечера.

Примечание к оформлению:

К каждому стихотворению возможна не-
большая или средняя, заключенная в
пределах какой-л. геометрической фигуры.
Но тем больше, чем будет игра элементов
СОДЕРЖАНИЯ слова в произведении, тем распы-
лять будут контуры фигур; так, это в
последней иллюстрации ("К. Саломов"
Слова") вообще не будет никаких пределов.