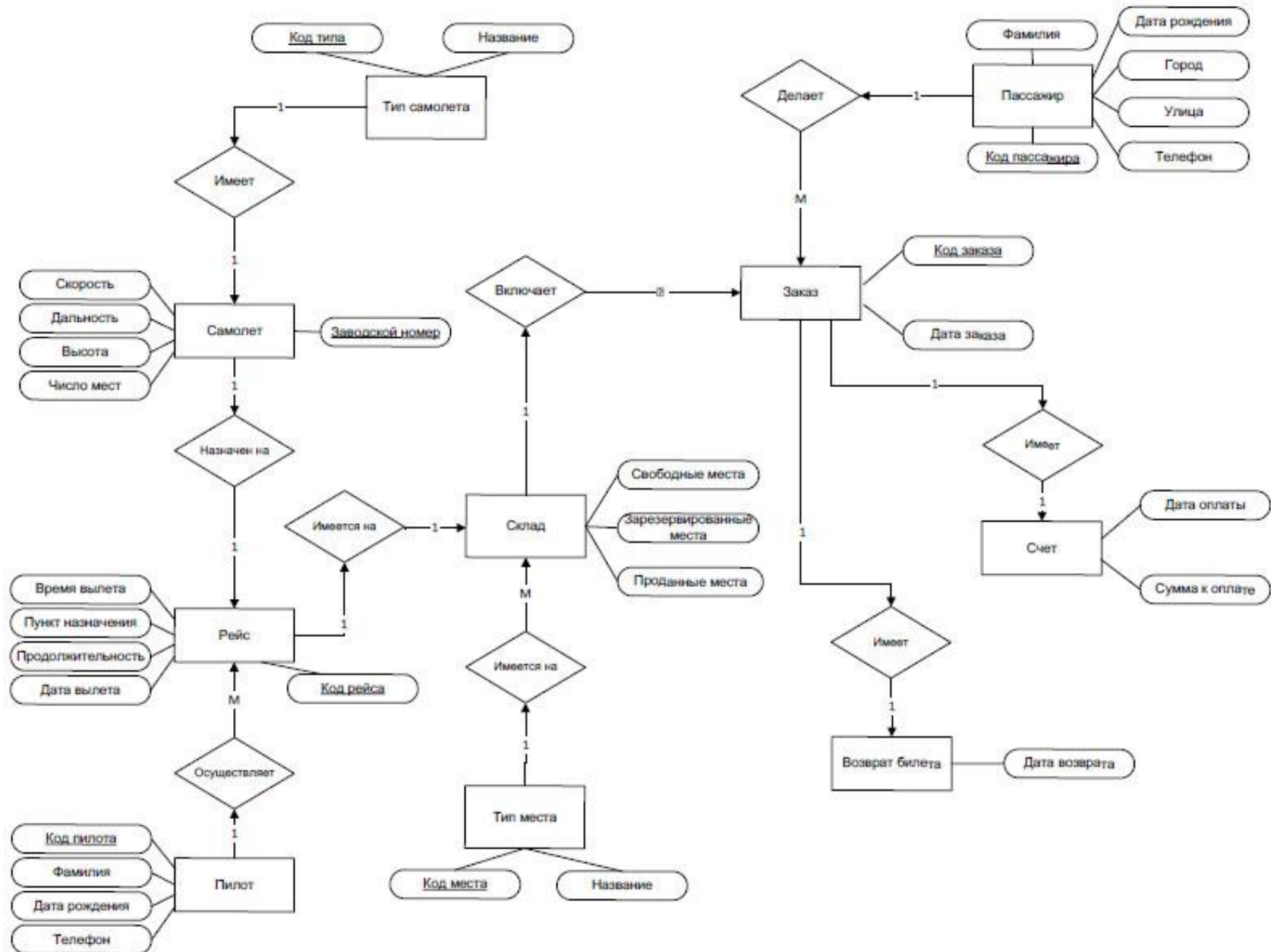
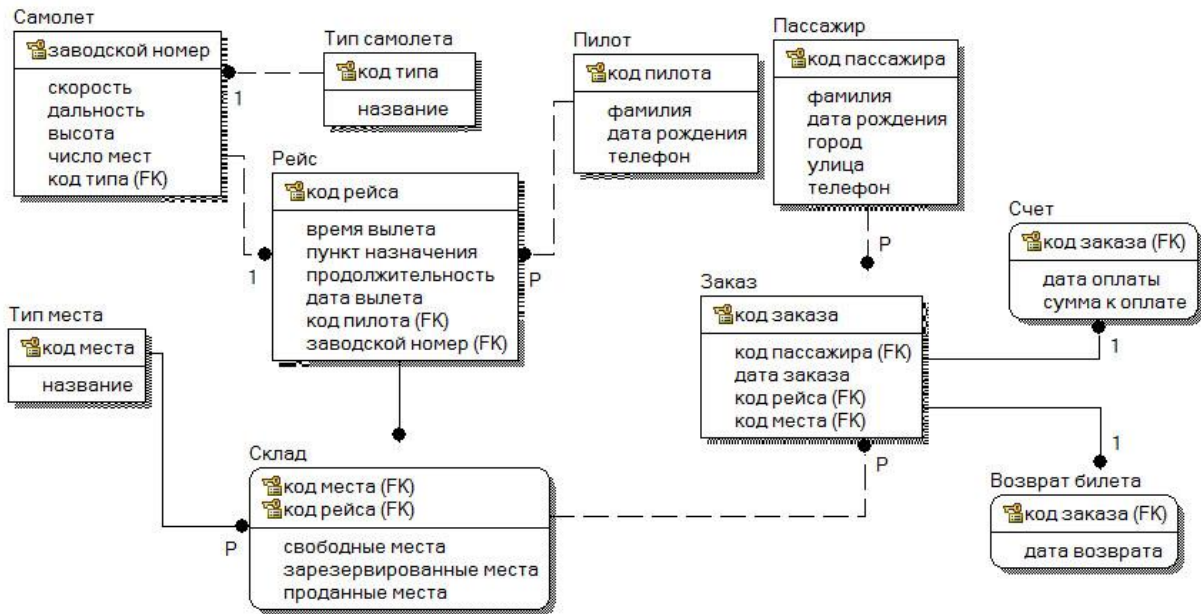


Инфологическая модель



Даталогическая модель



SQL-запрос

```
SELECT P.код рейса, COUNT (З.код заказа) AS "Количество заказов"  
FROM (Рейс P INNER JOIN Заказ З ON P.код рейса = З.код рейса) INNER JOIN Пассажир  
П ON П.код пассажира = З.код пассажира  
WHERE П.город = «Москва»  
GROUP BY P.код рейса  
ORDER BY Количество заказов ASC
```