

Время выполнения заданий — 180 минут.

Пишите разборчиво. В работе не должно быть никаких пометок, не относящихся к ответам на вопросы. Если Вы не знаете ответа, ставьте прочерк.

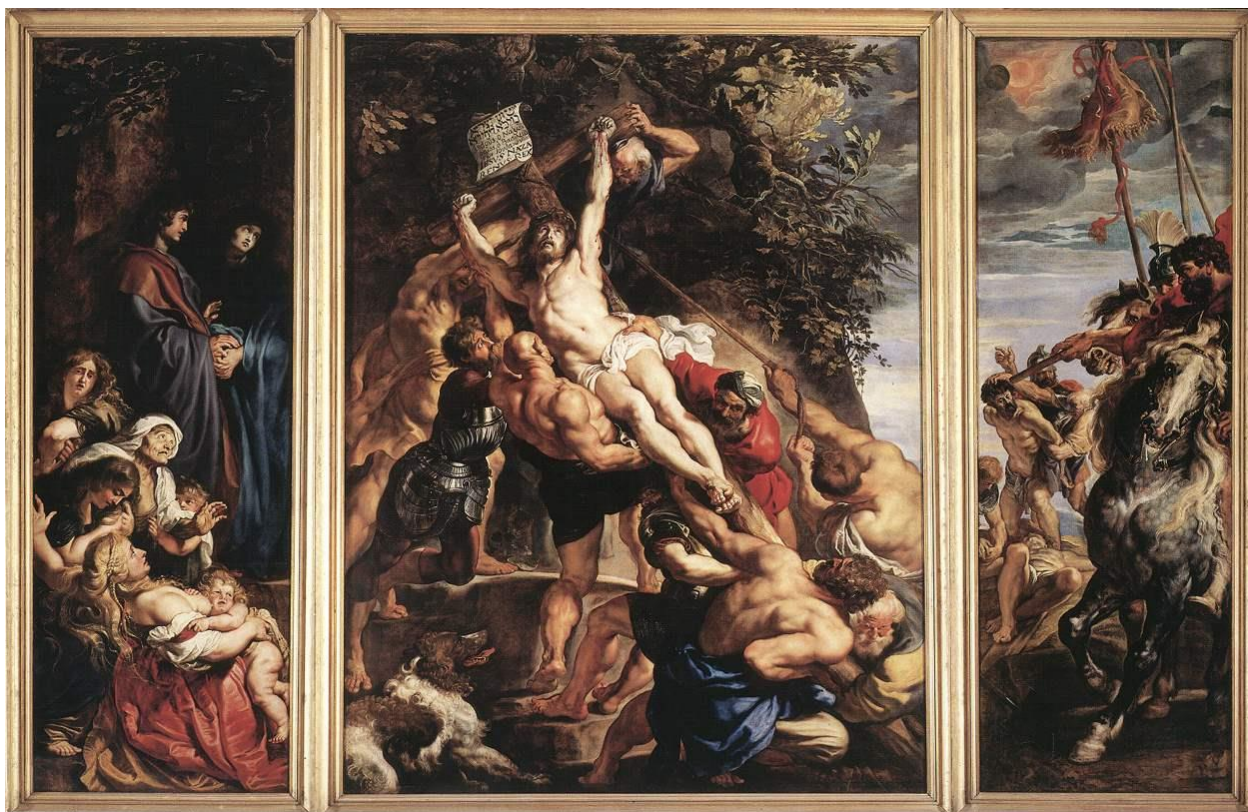
Максимальное количество баллов — 100.

Задание 1.

Максимальная оценка за каждый вопрос - 5 баллов.

Дайте развернутый ответ на вопрос (не более 5 предложений):

- 1.1. Охарактеризуйте отношение к человеку в эпоху Возрождения.
- 1.2. Чем отличаются подходы к скульптуре в древнегреческом и древнеримском искусстве?
- 1.3. Какой эпохе принадлежит это полотно? По каким признакам это можно определить?



Дайте краткий ответ на следующий вопрос.

- 1.4. Назовите трех художников эпохи Рококо.

Задание 2.

Максимальная оценка за каждый вопрос – 3 балла.

Дайте краткие ответы на следующие вопросы:

2.1. Какой библейский сюжет лег в основу сюжета данной картины?



2.2. Какое направление живописи получило название благодаря этой картине?



Межрегиональная олимпиада школьников «Высшая проба» 2018, 2 этап

2.3. Как называется произведение, которое вы видите на фото?



2.4. Какой правитель изображен скульптором?



2.5. Укажите время создания данного памятника, авторов и государство, в котором он был построен.



2.6. Кто изображен на этом портрете?



2.7. Кто автор данной картины?

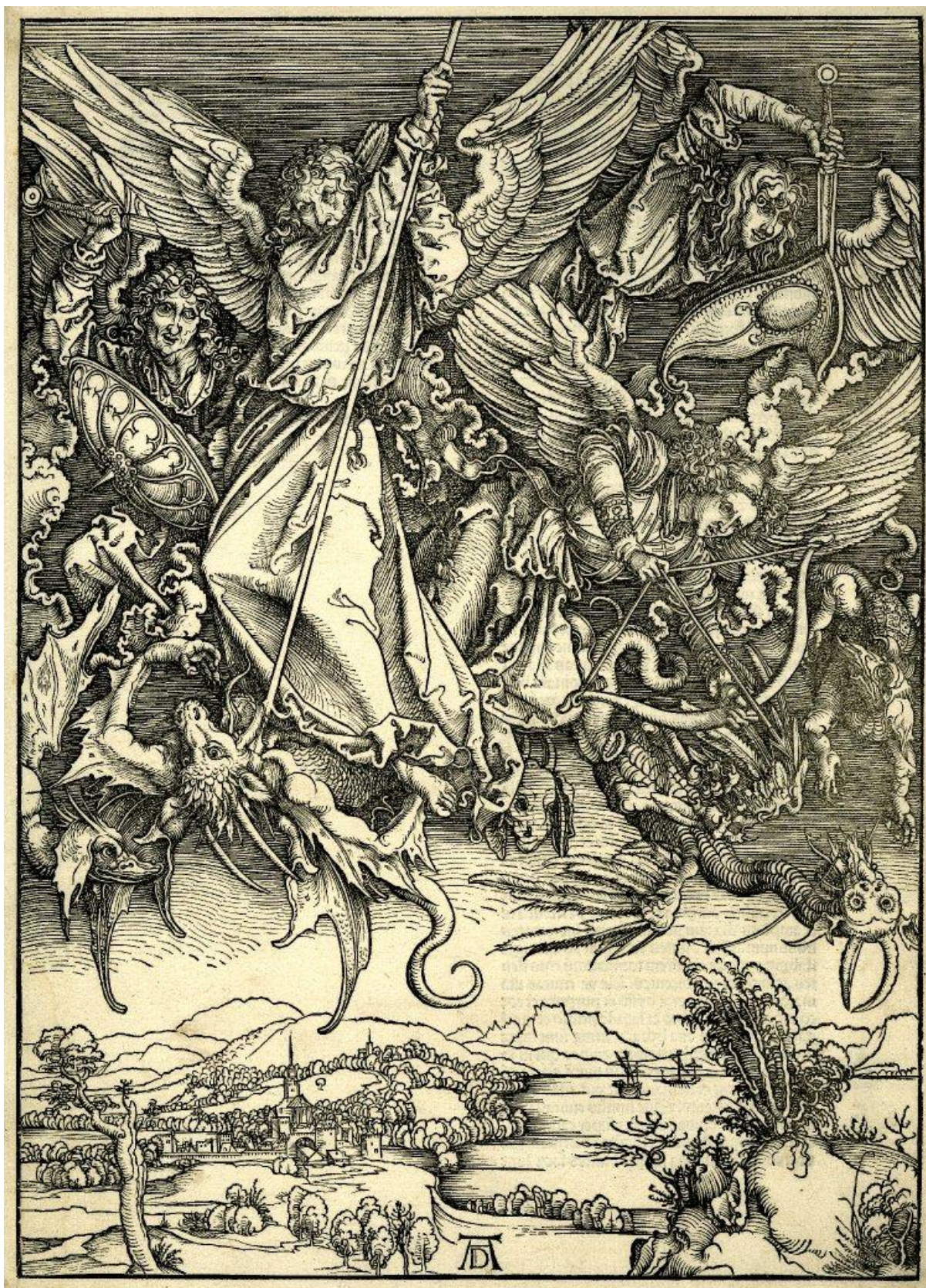


2.8. В какой стране было создано это произведение?



Межрегиональная олимпиада школьников «Высшая проба» 2018, 2 этап

2.9. Кто автор этой гравюры?



Межрегиональная олимпиада школьников «Высшая проба» 2018, 2 этап

2.10. К какому направлению в искусстве относится это полотно?



Задание 3.
Максимальная оценка – 50 баллов.

Напишите эссе объемом не менее одного листа на заданную тему:

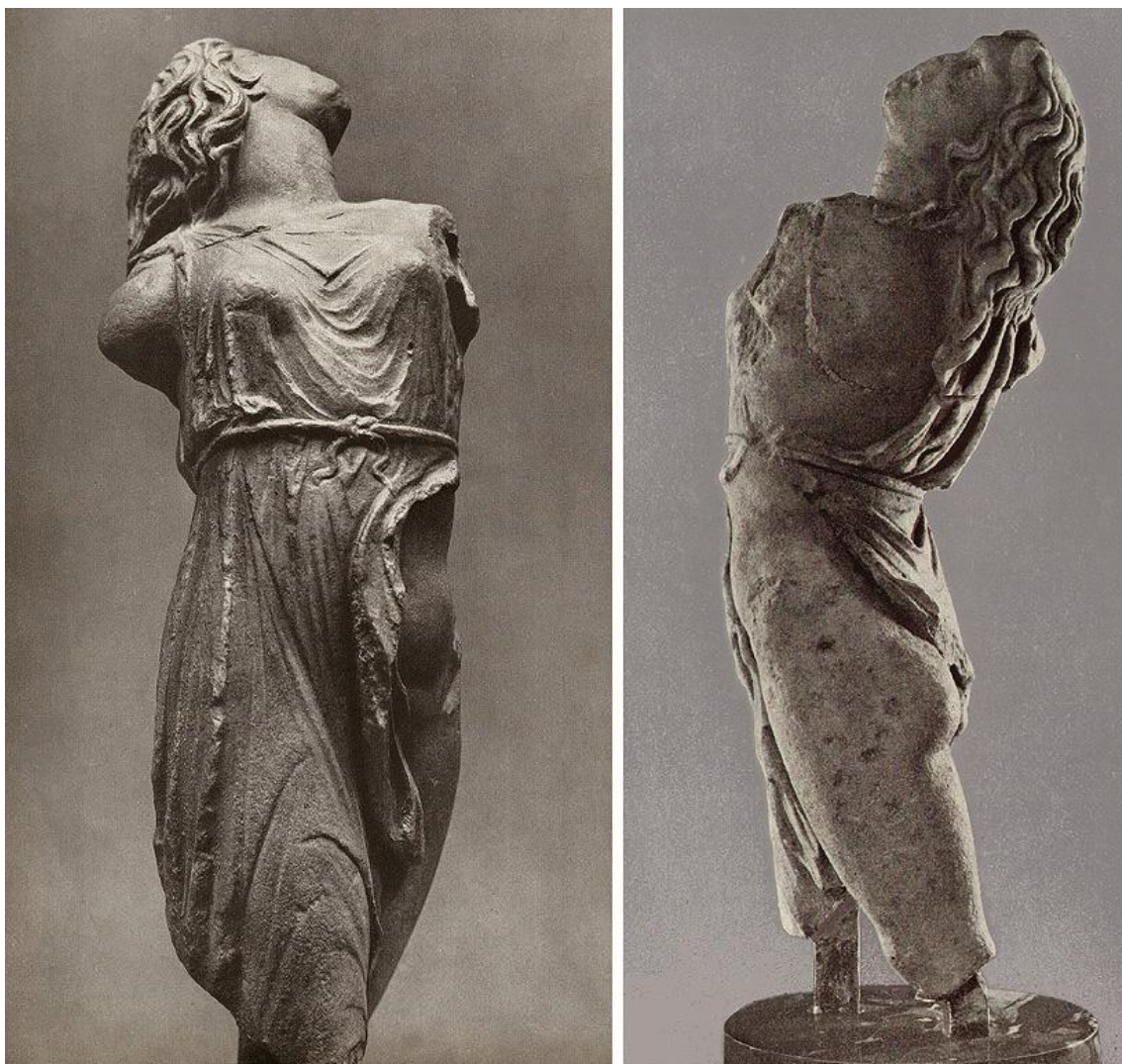
Выберите один из предложенных шедевров и проанализируйте его, указывая на индивидуальные особенности произведения, стиль автора и характерные черты эпохи, к которому относится данное произведение. Порассуждайте о том, какое место данное произведение занимает в истории искусства. Выразите свое отношение к этому шедевру.



а) Наталья Гончарова. Натюрморт с барабулькой и магнолиями. Около 1928 года.



б) Ян Вермеер. Молодая женщина с кувшином воды. 1662.



в) Скопас. Менада. Римская копия с греческого оригинала ок. 350 г. до н.э.



г) Марк Ротко. Белый центр. 1950.