

СОЦИОЛОГИЧЕСКОЕ ИССЛЕДОВАНИЕ

АНТОНОВА К.А.
ksantonova@yandex.ru

**Высший
пилотаж**

Всероссийский конкурс
исследовательских и проектных
работ школьников



ЭТАПЫ НАУЧНО-ИССЛЕДОВАТЕЛЬСКОЙ РАБОТЫ



Постановка проблемы (Разведка)

- Актуальная тема
- Интерес + Противоречие
- Упоминания в СМИ / блогах



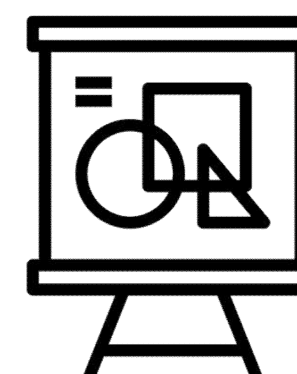
Работа с источниками (Теория)

- Классики социологии
- Современные социологические теории и концепции
- Исследования по вашей теме за последние 3-5 лет
- Публикации по смежным дисциплинам (социальная психология, культурология, экономика и т.д.)



Работа с данными (Эмпирика)

- Разработка методологии
- Выход в «поле»
- Сбор данных
- Обработка и анализ данных
- Систематизация выводов, проверка гипотез и т.п.



Представление результатов

- Итоговый текст работы
- Доклад и презентация
- Приложения и раздаточный материал
- Дискуссия, обсуждение перспектив исследования или выбранной темы

С КАКИМИ ДАННЫМИ ЛУЧШЕ РАБОТАТЬ

- ❑ **Текст** → интервью, фокус-группа, контент-анализ
- ❑ **Цифры** → анкетирование, эксперимент
- ❑ **Изображение / Видео** → визуальный анализ, включённое наблюдение

ИСТОЧНИКИ ДАННЫХ:

- ❑ **Люди** (*мнения, оценки, опыт* представителей конкретных групп, категорий)
- ❑ **Тексты** (*комментарии* и посты в соцсетях, документы)
- ❑ **Репрезентации** (*образы* в СМИ и рекламе, кино/сериалах/мультиках, литературе; фотографии и видеоролики)

Обзор на мышь:



ГДЕ ИСКАТЬ ВДОХНОВЕНИЕ

П ПостНаука

Яндекс Кью

ФОМ

THE JOURNAL OF SOCIAL POLICY STUDIES
ЖУРНАЛ
ИССЛЕДОВАНИЙ
СОЦИАЛЬНОЙ
ПОЛИТИКИ

IQ
HSE
RU

- Постнаука <https://postnauka.ru/themes/sociology>
- IQ HSE <https://iq.hse.ru/news/sociology/>
- Яндекс Кью (ранее *TheQuestion*)
<https://yandex.ru/q/search/?text=социология>
- Фонд Общественное Мнение <https://fom.ru/>
- Журнал Исследований Социальной Политики
<https://jsps.hse.ru/issue/archive>
- Журнал Социологии и Социальной Антропологии
<http://jourssa.ru/?q=ru/all-issues>

НА ЧТО ОБРАТИТЬ ВНИМАНИЕ ПРИ ПОДГОТОВКЕ К КОНКУРСУ

✓ Исследование ≠ Проект

Проект подразумевает наличие *продукта* (методичка, брошюра, список рекомендаций, инфографика и т.п.) для решения проблемы, в то время как исследование связано с **объяснением** реальности.

✓ Оценочные суждения ↔ Аргументация

Подтверждаем свою позицию данными или авторитетным мнением, не используем категории *хорошо/плохо, правильно/неправильно*. Всегда уточняем **контекст** и не додумываем за респондентов.

В рамках конкурсной работы важно **показать** все ваши наработки и данные в Приложении!

✓ Научная работа ↔ Здравый смысл (общеизвестное знание)

Название работы должно соответствовать выбранной тематике и подчёркивать новизну. Тема должна быть достаточно **конкретной**: не слишком узкой и не слишком широкой, подразумевающей **полное раскрытие** с учётом применённых исследовательских знаний и навыков.

Заранее удостоверьтесь в **доступе к данным**, спланируйте сбор материалов заранее!

ПРОБЛЕМА

КЛЮЧЕВОЙ ВОПРОС

**ОБЪЕКТ И ПРЕДМЕТ
ИССЛЕДОВАНИЯ**

концептуализация

**ТЕОРЕТИЧЕСКИЕ
ПОНЯТИЯ**

операционализация

ЦЕЛЬ

**ИССЛЕДОВАТЕЛЬСКИЕ
ПЕРЕМЕННЫЕ**

ЗАДАЧИ

ГИПОТЕЗЫ

**ИЗМЕРЯЕМЫЕ
ПОКАЗАТЕЛИ**

НА ЧТО ОБРАТИТЬ ВНИМАНИЕ ПРИ ПОДГОТОВКЕ К КОНКУРСУ

✓ Исследовательские задачи ↔ Алгоритм действий

По одному действию на одну задачу, формулировки задач должны быть конкретными, т.е. связанными с вашими аналитическими действиями:

- Выявление ...
- Сравнение ... и ...
- Систематизация ...
- Сопоставление ... путем ...
- Поиск связи между ... и ...

Последовательность задач объясняется общей логикой: без результатов предыдущей задачи вы не можете перейти к следующей.

- **Концептуализация понятия** нужна в случае, если вы хотите собрать из нескольких терминов определение вашего объекта исследования (например, если это специфическое явление, которое нужно адаптировать под ваши реалии).

