



# Высшая проба

ВСЕРОССИЙСКАЯ  
ОЛИМПИАДА ШКОЛЬНИКОВ

## ДЕМОНСТРАЦИОННЫЙ ВАРИАНТ ЗАКЛЮЧИТЕЛЬНОГО ЭТАПА

Всероссийской олимпиады школьников «Высшая проба»  
по профилю «Дизайн» для 11 класса

2024/2025 уч. год



**ВЫСШАЯ ШКОЛА ЭКОНОМИКИ**  
НАЦИОНАЛЬНЫЙ ИССЛЕДОВАТЕЛЬСКИЙ УНИВЕРСИТЕТ

**Пишите разборчиво. В работе не должно быть никаких пометок, не относящихся к ответам на вопросы. Если Вы не знаете ответа, ставьте прочерк.**

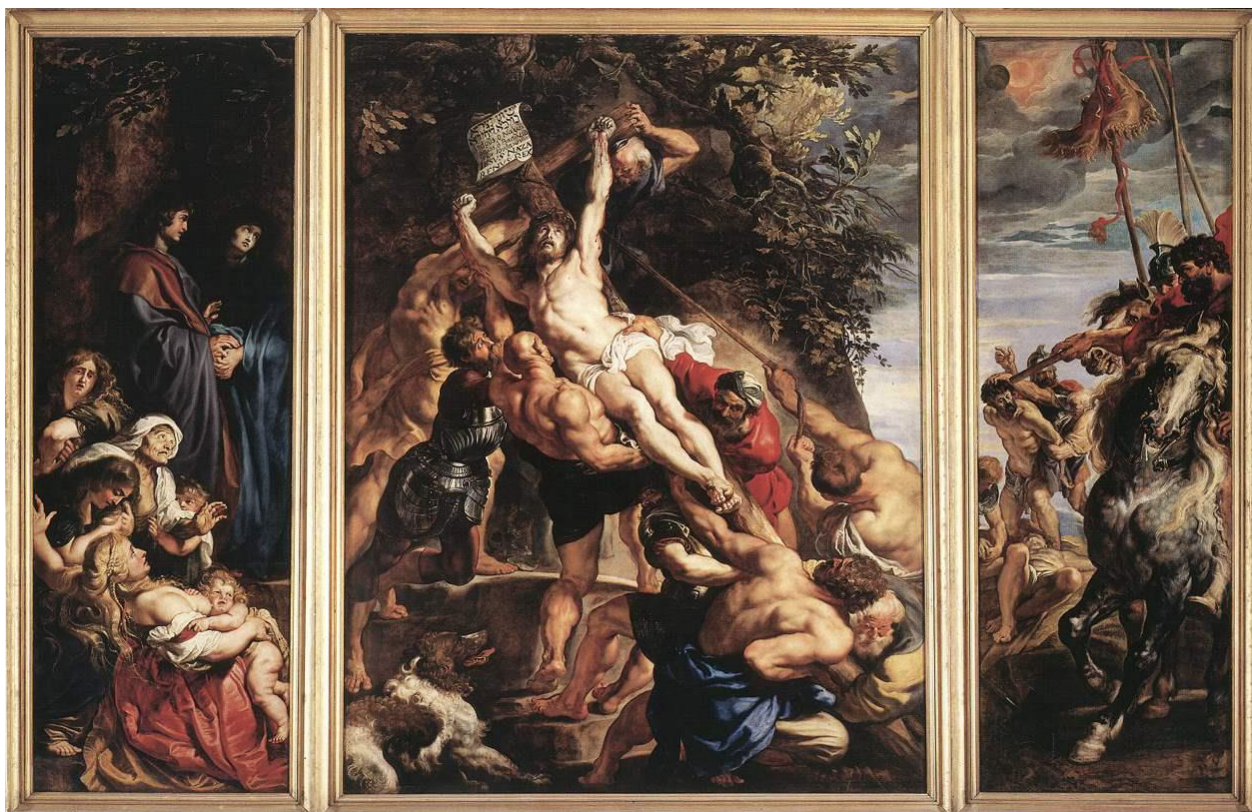
**Максимальное количество баллов — 100.**

**Задание 1.**

**Максимальная оценка за каждый вопрос - 5 баллов.**

**Дайте развернутый ответ на вопрос (не более 5 предложений):**

- 1.1. Охарактеризуйте отношение к человеку в эпоху Возрождения.
- 1.2. Чем отличаются подходы к скульптуре в древнегреческом и древнеримском искусстве?
- 1.3. Какой эпохе принадлежит это полотно? По каким признакам это можно определить?



**Дайте краткий ответ на следующий вопрос.**

- 1.4. Назовите трех художников эпохи Рококо.

**Задание 2.**

**Максимальная оценка за каждый вопрос – 3 балла.**

**Дайте краткие ответы на следующие вопросы:**

2.1. Какой библейский сюжет лег в основу сюжета данной картины?



2.2. Какое направление живописи получило название благодаря этой картине?



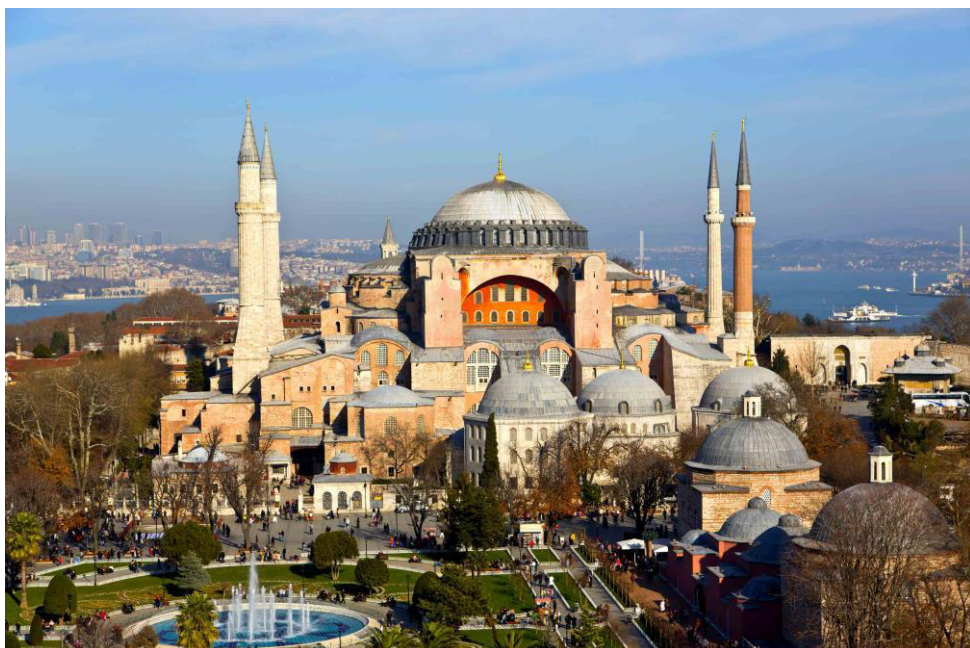
2.3. Как называется произведение, которое вы видите на фото?



2.4. Какой правитель изображен скульптором?



2.5. Укажите время создания данного памятника, авторов и государство, в котором он был построен.



2.6. Кто изображен на этом портрете?



2.7. Кто автор данной картины?



2.8. В какой стране было создано это произведение?



2.9. Кто автор этой гравюры?



2.10. К какому направлению в искусстве относится это полотно?





**Задание 3.**  
**Максимальная оценка – 50 баллов.**

**Напишите эссе объемом не менее одного листа на заданную тему:**

Выберите один из предложенных шедевров и проанализируйте его, указывая на индивидуальные особенности произведения, стиль автора и характерные черты эпохи, к которому относится данное произведение. Порассуждайте о том, какое место данное произведение занимает в истории искусства. Выразите свое отношение к этому шедевру.



а) Наталья Гончарова. Натюрморт с барабулькой и магнолиями. Около 1928 года.



б) Ян Вермеер. Молодая женщина с кувшином воды. 1662.



в) Скопас. Менада. Римская копия с греческого оригинала ок. 350 г. до н.э.



г) Марк Ротко. Белый центр. 1950.