

Вопрос 1

Балл: 5

Выберите среди перечисленных ниже факторы успешных инноваций в сервисном бизнесе

Уникальность сервисного продукта

Снижение цены

Более качественное удовлетворение потребностей потребителей новым сервисным продуктом

Высокая ценность сервисного продукта для потребителя

Правильные ответы:

Высокая ценность сервисного продукта для потребителя,

Уникальность сервисного продукта,

Более качественное удовлетворение потребностей потребителей новым сервисным продуктом

Вопрос 2

Балл: 5

Что такое качество?

Важность, значимость, польза, полезность чего-либо

Отсутствие брака

Количественные соотношения при добровольном обмене товарами между собственниками

Степень соответствия требованиям клиента

Правильный ответ:

Степень соответствия требованиям клиента

Вопрос 3

Балл: 5

Выберите подходящее описание процесса «Вертикальная интеграция назад»

- Объединение под единым руководством ранее автономных подразделений компании
- Объединение подразделений компании, расположенных в одном географическом регионе
- Поглощение цепочки создания ценности компании-конкурента
- Предоставление автономности в принятии решений от верхнего уровня нижнему
- Изменение границ компании путем включения в ее состав компаний-дистрибьютеров, с которыми ранее поддерживались рыночные отношения
- Изменение границ компании путем включения в ее состав компаний-поставщиков, с которыми ранее поддерживались рыночные отношения

Правильный ответ:

Изменение границ компании путем включения в ее состав компаний-поставщиков, с которыми ранее поддерживались рыночные отношения

Вопрос 4

Балл: 5

Укажите определение бизнес-процесса

- Это набор функций, направленный на получение прибыли
- Это преобразование ресурсов на входе в результат - продукт или услугу
- Это совокупность взаимосвязанных мероприятий или работ, направленных на получение прибыли

Правильный ответ:

Это преобразование ресурсов на входе в результат - продукт или услугу

Вопрос 5

Балл: 5

Инвестиционный проект предполагает закупку оборудования на сумму 55 млн. руб. и его последующую эксплуатацию в течение 2-х лет с получением в конце каждого периода чистого денежного потока 45 млн руб. Ликвидационная стоимость оборудования после завершения проекта равна нулю. Оцените экономический эффект от проекта, если средневзвешенная стоимость капитала компании составляет 50% годовых.

- 5 млн руб.

- 35 млн руб.
- 5 млн руб.
- 25% годовых

Правильный ответ:  
– 5 млн руб.

Вопрос 6

Балл: 5

Укажите термин:  
Совокупность свойств продукта или услуги, за которые потребитель готов заплатить поставщику – это...

Ответ:

Правильный ответ: Ценность

Вопрос 7

Балл: 5

Внедрение технологии Vendor Managed Inventory (Управление запасами поставщиков) дает следующее (выберите правильные варианты):

- повышение объема продаж
- снижение рентабельности продаж
- уменьшение среднего уровня запасов в цепочке поставок
- уменьшение кредиторской задолженности клиента

Правильные ответы:  
повышение объема продаж,  
уменьшение среднего уровня запасов в цепочке поставок

Вопрос 8

Балл: 5

При организации производства в концепции Just in time запасы на производственной площадке

## Менеджмент

- сокращаются
- возрастают с утра и уменьшаются к вечеру
- возрастают
- остаются на прежнем уровне

Правильный ответ:  
сокращаются

Вопрос 9

Балл: 5

Увеличение доли рынка свидетельствует об успешном развитии бизнеса.

Выберите все верные варианты, оценивающие утверждение

- Утверждение неверное, так как увеличение объемов продаж и доли рынка может быть связано с еще более значительным ростом затрат, что говорит о снижении прибыли
- Утверждение верное, так как компания, завоевавшая большую долю рынка может сильнее влиять на цены
- Утверждение верное, так как большая доля рынка говорит о более высокой конкурентоспособности
- Утверждение верное, так как исследования показали, что тот, у кого больше доля рынка имеет более высокие и все остальные стратегические показатели
- Утверждение неверное, так как большая доля на рынке с падающей маржинальностью может быть сигналом оставления этого рынка другими игроками и возможно скорого его падения

Правильные ответы:

Утверждение неверное, так как увеличение объемов продаж и доли рынка может быть связано с еще более значительным ростом затрат, что говорит о снижении прибыли,

Утверждение неверное, так как большая доля на рынке с падающей маржинальностью может быть сигналом оставления этого рынка другими игроками и возможно скорого его падения

Вопрос 10

Балл: 5

В логистической системе торговой компании основным потоком является

- информационный
-

финансовый



материальный



сервисный

Правильный ответ:  
материальный

Вопрос 11

Балл: 5

Благодаря усилиям отдела логистики, цикл исполнения заказа клиента сократился с 10 дней до 6. В результате этого...



увеличилась оборачиваемость активов компании



уменьшилось количество ошибок при обработке заказов



улучшились взаимоотношения с поставщиками



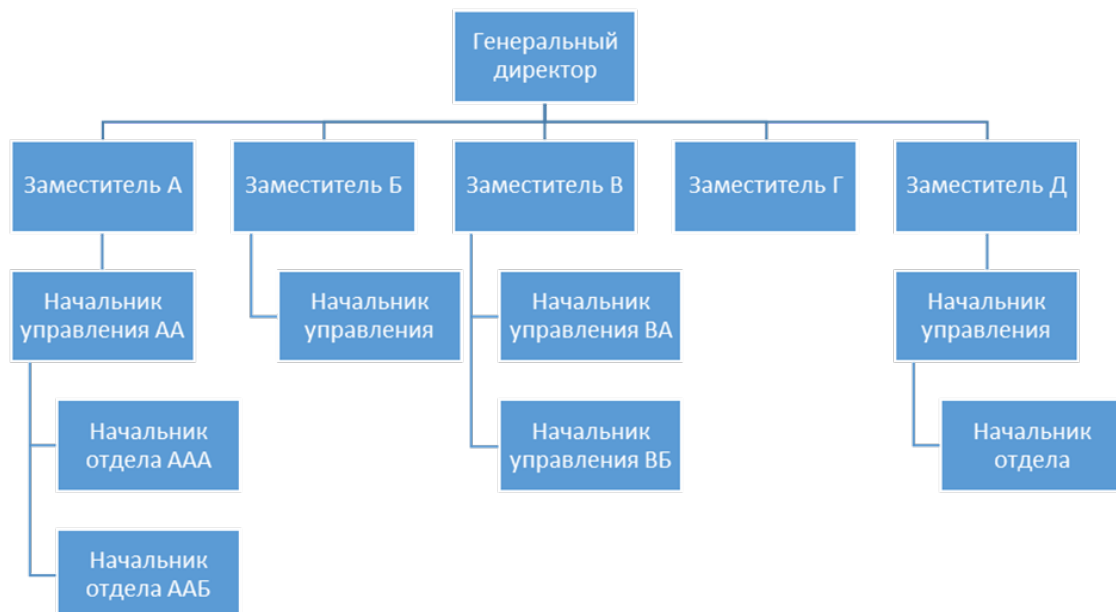
была оптимизирована база контрагентов

Правильный ответ:  
увеличилась оборачиваемость активов компании

Вопрос 12

Балл: 5

Оцените норму управляемости для генерального директора компании



## Менеджмент

1

5

4

13

Правильный ответ:

5

Вопрос 13

Балл: 5

Координирующими функциями логистики являются (выберите правильные варианты):

Управление запасами

Упаковка

Транспортировка

Обслуживание клиентов (предоставление логистического сервиса)

Правильные ответы:

Управление запасами,

Обслуживание клиентов (предоставление логистического сервиса)

Вопрос 14

Балл: 5

Выберите наиболее верное утверждение

Для фирмы затраты на привлечение новых клиентов и удержание старых клиентов равны

Обычно стоимость удержания старого клиента ниже, чем затраты на привлечение нового

Обычно стоимость привлечения нового клиента ниже затрат на удержание старого клиента

Стоимость привлечения нового клиента может быть как выше, так и ниже стоимости удержания старого клиента в зависимости от сегмента рынка

Правильный ответ:

Обычно стоимость удержания старого клиента ниже, чем затраты на привлечение нового

Вопрос 15

Балл: 5

Риск в бизнесе – это...

Ни плохо и ни хорошо, ибо риск характеризует особый формат неопределенности относительно событий, которые могут привести, как к потерям, иногда очень тяжелым, так и иногда – к выигрышу и росту доходов и прибыли

Плохо, ибо могут быть тяжелые потери для бизнеса, в финансах при увеличении рисков увеличивается ставка дисконтирования, за финансирование более рискованного проекта необходима большая премия

Хорошо, ибо, кто не рискует, тот не пьет шампанское!

Плохо, большие риски могут привести к отказам техники, и поэтому риск часто количественно оценивают, перемножая тяжесть возможных потерь при наступлении определенных событий и вероятность этих событий

Правильный ответ:

Ни плохо и ни хорошо, ибо риск характеризует особый формат неопределенности относительно событий, которые могут привести, как к потерям, иногда очень тяжелым, так и иногда – к выигрышу и росту доходов и прибыли

Вопрос 16

Балл: 5

Для реализации проекта было закуплено подержанное оборудование, износ которого составляет 70%. Риск поломки оборудования оценен экспертами следующим образом: вероятность поломки оборудования составляет 50% в течение каждого месяца эксплуатации, а последствия в случае поломки составят 150 тыс. рублей. В рамках реализации проекта предполагается использовать данное оборудование в течение 4 месяцев. Какова вероятность того, что риск поломки оборудования реализуется хотя бы один раз:

200%

50%

>90%

75%

Правильный ответ:

>90%

Вопрос 17

Балл: 5

## Менеджмент

Посчитайте рентабельность продаж, если годовой оборот компании составил 1 млн руб., себестоимость продаж составила 500 тыс. руб., коммерческие и административные расходы 100 тыс. руб.

- 20%
- 40%
- 50%
- 55%

Правильный ответ:  
40%

Вопрос 18

Балл: 5

Отметьте функции менеджмента

- Планирование
- Мотивация
- Контроль
- Целевая направленность
- Научная обоснованность
- Упорядоченность
- Организация

Правильные ответы:  
Планирование,  
Организация,  
Мотивация,  
Контроль

Вопрос 19

Балл: 5

При управлении процессом обслуживания стоит иметь в виду, что услуги характеризуются:



## Менеджмент

Схожестью результата

Все варианты правильные

Нет правильных вариантов

Осязаемостью результата

Способностью храниться

Правильный ответ:

Нет правильных вариантов

Вопрос **20**

Балл: 5

При производстве деталей крупными партиями:

Сокращается объем хранимых запасов

Сокращается число переналадок оборудования

Сокращается объем переделок и брака продукции

Правильный ответ:

Сокращается число переналадок оборудования