

Вопрос 1

Балл: 1

Верно ли утверждение о том, что "дальневосточная пагода восходит к индийской ступе и изначально являлась реликвариумом".



Выберите один ответ:

- Верно
- Неверно

Правильный ответ: Верно

Вопрос 2

Балл: 1

Что изображено на этом пейзаже?



- Долина в Армении
- Вид на Таити
- Киргизская степь
- Крымский пейзаж

Правильный ответ: Киргизская степь

Вопрос 3

Балл: 1

Кто автор этой картины?



- М.Шагал
- Р.Р.Фальк
- Д.Д.Бурлюк
- М.Ф.Ларионов

Правильный ответ:
М.Ф.Ларионов

Вопрос 4
Балл: 1

Кому из архитекторов было поручено разработать застройку проспекта Калинина в Москве?



- А.Т.Полянский
-

И.В.Жолтовский

М.В.Посохин

А.В.Щусев

Правильный ответ:

М.В.Посохин

Вопрос 5

Балл: 1

Выберите термин, каким определяется межвоенный период в западной архитектуре

Модерн

Ар Нуво

Сецессион

Ар Деко

Правильный ответ:

Ар Деко

Вопрос 6

Балл: 1

Приёмы заострения образа применяются

в промышленной графике

в станковой графике

в живописи

в карикатуре и шарже

Правильный ответ:

в карикатуре и шарже

Вопрос 7

Балл: 1

Какой из представленных видов искусств не относится к пространственным?

живопись

скульптура

архитектура

музыка

Правильный ответ:

музыка

Вопрос 8

Балл: 1

Укажите художника и название картины.



- В.Серов. Портрет актрисы М.Н.Ермоловой
- И.Е.Репин. Неизвестная.
- П.А.Федотов. Вдовушка
- Н.А.Ярошенко. Курсистка

Правильный ответ:
Н.А.Ярошенко. Курсистка

Вопрос 9

Балл: 1

В каком жанре написана представленная картина?



- бытовой жанр
- портрет
- натюрморт
- аллегория

Правильный ответ:
аллегория

Вопрос 10

Балл: 1

Отметьте все произведения, которые выполнены в технике ксилографии

Выберите один или несколько ответов:





Правильные ответы:



Вопрос 11

Балл: 2

учение о цвете?

- Иоганн Вольфганг Гёте
- Фридрих Шиллер
- Генрих Гейне
- Фридрих Ницше

Правильный ответ:
Иоганн Вольфганг Гёте

Вопрос 12

Балл: 2

Укажите художника и храм, для которого была написана эта монументальная композиция.



- В.Васнецовым для Владимирского собора в Киеве
- М.Врубелем для Кирилловской церкви в Киеве
- М. Нестеровым для церкви Святого Александра Невского в Абастумани
- В.Поленовым для церкви Спаса Нерукотворного Образа в Абрамцево

Правильный ответ:
М.Врубелем для Кирилловской церкви в Киеве

Вопрос 13

Балл: 2

Для какого города была создана скульптура В. Мухиной «Рабочий и колхозница»

- Париж
- Киев
- Нью-Йорк
- Москва

Правильный ответ:

Париж

Вопрос 14

Балл: 2

Назовите сюжет этой картины.



- Саул у Аэндорской волшебницы
- Разрушение Иерусалимского храма
- Воскрешение дочери Иaira
-

Суд царя Соломона

Правильный ответ: Саул у Аэндорской волшебницы

Вопрос 15

Балл: 2

Какие из скульптур были сделаны для собора в Реймсе?

Выберите один или несколько ответов:





□



Правильные ответы:



Вопрос 16

Балл: 2

Кто является автором "Поцелуя Иуды"?



- Симоне Мартини
- Джотто
- Караваджо
- Дуччо ди Буонинсенья

Правильный ответ:
Джотто

Вопрос 17

Балл: 2

К какому периоду в искусстве Японии относится данная скульптура?



- Хэйан
- Эдо
- Муромати
- Камакура

Правильный ответ:
Камакура

Вопрос 18

Балл: 2

В какой из перечисленных техник не работал А.Дюрер?

- пастель
- офорт
- ксилография
- акварель

Правильный ответ:

пастель

Вопрос **19**

Балл: 2

Кто автор картины «Большевики» 1918 года ?



- Б.Д.Григорьев
- К.А.Коровин
- Ф.А.Малявин
- И.Е.Репин

Правильный ответ:
И.Е.Репин

Вопрос 20

Балл: 2

«Стоит комод. На комодe бегемот. На бегемоте обормот. На обормоте шапка. На шапке крест...»
Какой памятник имел в виду поэт Демьян Бедный?

□



□



□



□



Правильный ответ:



Вопрос 21

Балл: 3

Какое из произведений Пабло Пикассо является самым крупным по размеру в его творчестве?

- Герника (1937)
- Семейство комедиантов (1905)
- Авиньонские девицы (1907)

Правильный ответ: Герника (1937)

Вопрос 22

Балл: 3

Какая картина вдохновила Н.А.Заболоцкого на эти строки:

"Ее глаза – как два тумана"

Полуулыбка, полуплач,
Ее глаза – как два обмана,
Покрытых мглюю неудач.
Соединенье двух загадок,
Полувосторг, полуиспуг.
Безумной нежности припадок,
Предвосхищенье смертных мук."

Ф.Рокотов. Портрет А.П.Струйской

В.Л.Боровиковский. Портрет М.И.Лопухиной

И.Е.Репин. Портрет П.А.Стрепетовой

И.И.Крамской. Незнакомка

Правильный ответ: Ф.Рокотов. Портрет А.П.Струйской

Вопрос 23

Балл: 3

Кто автор этой картины?



А.А.Дейнека

Ю.П.Пименов

А.А.Лабас

Н.И.Альтман

Правильный ответ:

А.А.Дейнека

Вопрос 24

Балл: 3

Отметьте все памятники архитектуры, которые были созданы во время расцвета империи Великих Моголов.





Правильные ответы:





Вопрос 25

Балл: 3

Какие из представленных художественных памятников относятся к французскому классицизму?

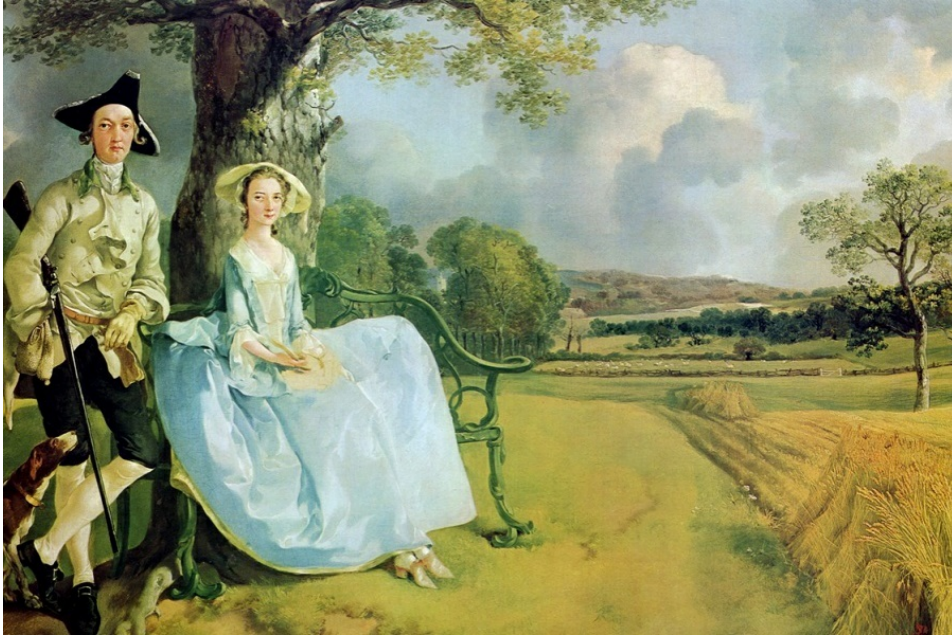


□



□







Правильные ответы:





Вопрос 26

Балл: 3

О каком здании идёт речь в этом отрывке? Выберите из представленных ниже.

«Композиция фасада ассиметрична и атектонична. ... На этом примере можно говорить о принципах живописности, которые проникают в венецианскую архитектуру с арабесками с Востока, с византийскими влияниями. Правую часть занимает полихромная мраморная отделка; каждый ярус снабжен двумя окнами с ажурными балкончиками. В центре квадратный проем в узорчатой раме. А левую часть пререзают трехъярусные аркады. Над водой нависает портик-лоджия с пятью проемами: в центре полуциркульная арка, а по бокам ломаные, стрельчатые. Второй ярус пререзан многоарочной лоджией.»

○



С



С



С



Правильный ответ:



Вопрос 27

Балл: 3

Какой из этих художников писал комментарии к своим картинам в стихах?

- П.А.Федотов
- В.Г.Перов
- И.И.Крамской
- В.Е.Маковский

Правильный ответ:

П.А.Федотов

Вопрос 28

Балл: 3

За что критиковали эту картину современники?



- Отсутствие исторической правды
- Слишком откровенная трактовка женского образа
- Ошибки в передаче пространства
- Обличение государственного деспотизма

Правильный ответ: Отсутствие исторической правды

Вопрос 29

Балл: 3

Седьмого июля 1988 г. в Москве в здании Совинцентра прошел аукцион «Русский авангард и современное советское искусство». Это были первые торги западного аукционного дома в СССР. Какой аукционный дом их организовал?

- Sotheby's
- Bonhams
- Christie's
- China Guardian
- Phillips

Правильный ответ:
Sotheby's

Вопрос 30

Балл: 3

Соотнесите античную скульптуру и музейную коллекцию, в которой она хранится в наши дни.

- Национальный археологический музей, Афины; Британский музей, Лондон; Музей Лувра, Париж; Мюнхенская глиптотека, Мюнхен; Музей Пия-Климента, Ватикан;
- Национальный археологический музей, Афины; Британский музей, Лондон; Музей Лувра, Париж; Мюнхенская глиптотека, Мюнхен; Музей Пия-Климента, Ватикан;
- Национальный археологический музей, Афины; Британский музей, Лондон; Музей Лувра, Париж; Мюнхенская глиптотека, Мюнхен; Музей Пия-Климента, Ватикан;

Правильный ответ:



Британский музей, Лондон,



Музей Лувра, Париж,










Музей Пия-Климента, Ватикан

Вопрос 31
Балл: 4

Соотнесите здание и архитектурный стиль

-  Византийский стиль; Русский стиль; Неорусский стиль;
-  Византийский стиль; Русский стиль; Неорусский стиль;
-  Византийский стиль; Русский стиль; Неорусский стиль;
-  Византийский стиль; Русский стиль; Неорусский стиль;
-  Византийский стиль; Русский стиль; Неорусский стиль;

Правильный ответ:



→ Неорусский стиль,



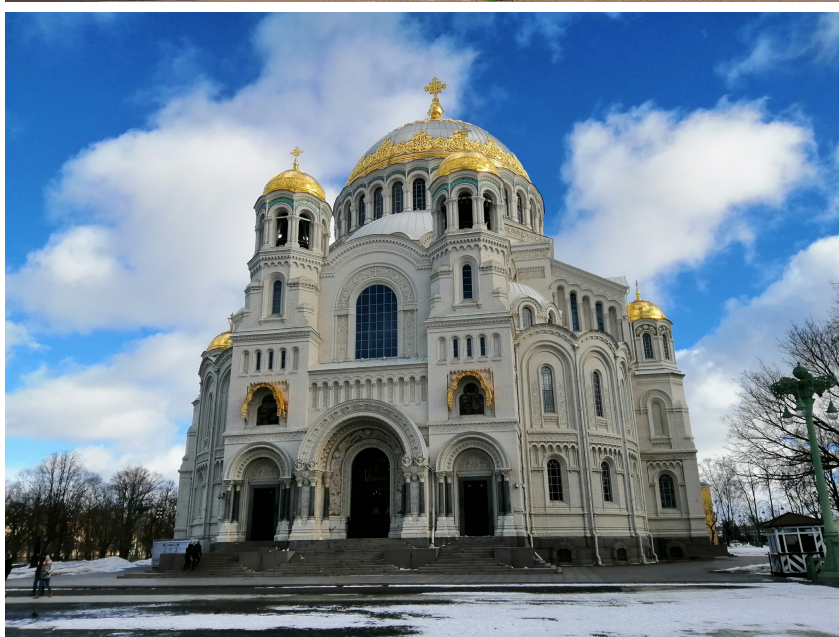
→ Русский стиль,



→ Русский стиль,



→ Неорусский стиль,



→ Византийский стиль

Вопрос 32

Балл: 4

На представленном фрагменте из картины "Пир богов", написанной Дж. Беллини и Тицианом в 1514 г. хорошо видны два блюда. Где они были созданы?



- В Китае при династии Мин
- В Италии в мастерских семейства делла Роббиа
- В Корее в период Чосон
- В Голландии в Делфте
- В Китае при династии Цин
- В Османской империи

Правильный ответ:

В Китае при династии Мин

Вопрос 33

Балл: 4

Распределите картины по музейным коллекциям, в которых они хранятся.



Лувр; ГМИИ им. А.С.Пушкина; Русский музей; Третьяковская галерея; Эрмитаж;



Лувр; ГМИИ им. А.С.Пушкина; Русский музей; Третьяковская галерея; Эрмитаж;



Лувр; ГМИИ им. А.С.Пушкина; Русский музей; Третьяковская галерея; Эрмитаж;



Лувр; ГМИИ им. А.С.Пушкина; Русский музей; Третьяковская галерея; Эрмитаж;

Правильный ответ:



→ Русский музей,



→ ГМИИ им. А.С.Пушкина,



→ Эрмитаж,



→ Третьяковская галерея

Вопрос 34

Балл: 4

На работы какого архитектора ориентировался автор "Дома на Моховой"?

- Иниго Джонс
-

Андреа Палладио



Василий Иванович Баженов



Джакомо Кваренги

Правильный ответ:

Андреа Палладио

Вопрос **35**

Балл: 4

Соотнесите время создания представленных художественных памятников и периодизацию развития итальянского искусства.



Высокое Возрождение, 1490–1527; Раннее Возрождение, 1420–1500; Маньеризм, 1530–1580; Раннее барокко, 1575–1630; Рококо, 1720–1780;



Высокое Возрождение, 1490–1527; Раннее Возрождение, 1420–1500; Маньеризм, 1530–1580; Раннее барокко, 1575–1630; Рококо, 1720–1780;



Высокое Возрождение, 1490–1527; Раннее Возрождение, 1420–1500; Маньеризм, 1530–1580; Раннее барокко, 1575–1630; Рококо, 1720–1780;



Высокое Возрождение, 1490–1527; Раннее Возрождение, 1420–1500; Маньеризм, 1530–1580; Раннее барокко, 1575–1630; Рококо, 1720–1780;



Высокое Возрождение, 1490–1527; Раннее Возрождение, 1420–1500; Маньеризм, 1530–1580; Раннее барокко, 1575–1630; Рококо, 1720–1780;

Правильный ответ:



Раннее Возрождение, 1420–1500,



Высокое Возрождение, 1490–1527,



Маньеризм, 1530–1580,



Раннее Возрождение, 1420–1500,





Высокое Возрождение, 1490-1527

Вопрос **36**

Балл: 4

Кто из российских искусствоведов первым ввел термин "суровый стиль" для обозначения направления в советской живописи рубежа 1950-1960-х годов?

- Д. В.Сарабьянов
- О.С.Попова
- М.М.Алленов
- А.А.Каменский
- В.Н.Лазарев

Правильный ответ:
А.А.Каменский

Вопрос **37**

Балл: 4

В какое из художественных объединений входил автор картины?



- ОСТ
- АХРР
- 4 Искусства
- Маковец

Правильный ответ:
АХРР

Вопрос 38

Балл: 4

Где написана эта картина?



- В Домотканово
- В Поленово
- В Плесе
- В Абрамцево

Правильный ответ:
В Домотканово

Вопрос **39**

Балл: 4

В каком году объединённая коллекция братьев Сергея Михайловича и Павла Михайловича Третьяковых была передана в дар Москве и получила статус «Городской художественной галереи Павла и Сергея Михайловичей Третьяковых»?

- 1904
- 1860
- 1917
- 1892

Правильный ответ:
1892

Вопрос **40**

Балл: 4

Отметьте всех архитекторов и художников, которые преподавали в Баухаусе.

Отто Дикс

Отто Вагнер

Василий Кандинский

Людвиг Мис ван дер Роэ

Эрих Мендельсон

Вальтер Гропиус

Пауль Клее

Правильные ответы:

Вальтер Гропиус,

Василий Кандинский,

Людвиг Мис ван дер Роэ,

Пауль Клее