



**Высшая  
проба**  
ВСЕРОССИЙСКАЯ  
ОЛИМПИАДА ШКОЛЬНИКОВ

**ДЕМОНСТРАЦИОННЫЙ ВАРИАНТ ОТБОРОЧНОГО ЭТАПА**

Всероссийской олимпиады школьников «Высшая проба»  
по профилю «География» для 10 класса

2022/2023 уч. г.



**ВЫСШАЯ ШКОЛА ЭКОНОМИКИ**  
НАЦИОНАЛЬНЫЙ ИССЛЕДОВАТЕЛЬСКИЙ УНИВЕРСИТЕТ

Вопрос 1

Балл: 1,00

Определите, объектом изучения какой науки (А-Г) являются следующие процессы и объекты: конурбация и джентрификация? Какой из географических объектов (1-5) изучается определённой Вами наукой?

**Науки:**

А) антропология; Б) демография; В) этнография; Г) урбанистики.

**Географические объекты:**

- 1) Байкальск;
- 2) Байкал;
- 3) Забайкальский край;
- 4) Кругобайкальская железная дорога;
- 5) Байкальский заповедник.

В ответ введите букву и цифру.

Ответ:

Правильный ответ: Г1

Вопрос 2

Балл: 1,00

Определите, как называется сила (А-Г), отклоняющая движущиеся объекты вправо в северном полушарии и влево в южном? Выберите территорию (1-4), где значение данной силы будет наибольшее.

**Сила:**

А) Кориолиса; Б) Тяжести; В) Притяжения; Г) Трения.

**Территории:**

- 1) остров Суматра;
- 2) Аравийский полуостров;
- 3) Среднерусская возвышенность;
- 4) полуостров Аляска.

В ответе укажите букву и цифру.

Ответ:

Правильный ответ: А4

Вопрос 3

Балл: 1,00

Установите последовательность перечисленных событий в истории географических открытий, начиная с самого позднего:

- а) открытие А. Тасманом островов Новая Зеландия;
- б) открытие Антарктиды Ф.Ф. Беллинсгаузеном и М.П. Лазаревым;
- в) Достижение Северного полюса Р. Пири;
- г) Кругосветное плавание Ф. Дрейка.

В ответе укажите последовательность букв.

Ответ:

Правильный ответ: вбаг

Вопрос 4

Балл: 1,00

Расположите перечисленные города России по численности населения, начиная с наибольшего по данному показателю.

- а) Рязань;
- б) Хабаровск;
- в) Воронеж;
- г) Екатеринбург.

В ответе укажите последовательность букв.

Ответ:

Правильный ответ: гвба

Вопрос 5

Балл: 1,00

Укажите, какая из перечисленных сельскохозяйственных культур (А-Г) является технической и выберите сочетание субъектов РФ (1-4) со специализацией на выращивании данной

культуры.

**Сельскохозяйственная культура:**

А) пшеница; Б) сахарная свёкла; В) просо; Г) рожь.

**Субъекты РФ:**

- 1) Московская область, Мурманская область;
- 2) Белгородская область, Краснодарский край;
- 3) Ленинградская область, Республика Калмыкия;
- 4) Хабаровский край, Республика Бурятия.

В ответе укажите букву и цифру.

Ответ:

Правильный ответ: Б2

Вопрос 6

Балл: 3,00

Выберите названия трех форм рельефа, распространенных в Московской области:

а) булгуннях; б) алас; в) овраг; г) действующий вулкан; д) современный кар; е) бархан; ж) термитник; з) моренная западина; и) карстовая воронка; к) рифтовая озерная котловина.

Ответ:

Правильный ответ: взи

Вопрос 7

Балл: 3,00

Выберите географические объекты, непосредственно относящиеся к акватории и побережью самого большого по площади пресноводного озера Европы:

а) Приозерск; б) Астрахань; в) Волга; г) Нева; д) Ангара; е) Стокгольм; ж) Спасо-Преображенский Валаамский монастырь; з) Кавказские горы; и) Карельский перешеек; к) Терек; л) Петрозаводск; м) Кижы; н) Ногайская степь; о) Сулак.

Ответ:

Правильный ответ: агжи

Вопрос 8

Балл: 3,00

Какие этнонимы не встречаются в названиях субъектов России?

а) калмыки; б) чукчи; в) удмурты; г) казахи; д) долганы; е) ненцы; ж) коряки.

Укажите буквы в ответе.

Ответ:

Правильный ответ: гдж

Вопрос 9

Балл: 3,00

Установите соответствия между географическими объектами и путешественниками, которые их посетили.

1. Командорские острова

2. о. Куба

3. Филиппинские острова

4. Южный полюс

5. п-ов Камчатка

Верный ответ:

Установите соответствия между географическими объектами и путешественниками, которые их посетили.

1. Командорские острова [В. Беринг]

2. о. Куба [Х. Колумб]

3. Филиппинские острова [Ф. Магеллан]

4. Южный полюс [Р. Скотт]

5. п-ов Камчатка [С. Крашенинников]

Вопрос 10

Балл: 3,00

Установите соответствия между современными гербами городов России и их прежними названиями.





Верный ответ:

Установите соответствия между современными гербами городов России и их прежними названиями.



Вопрос 11

Балл: 3,00

Выберите животных, обитающих на территории Перу.

а) койот; б) ягуар; в) оцелот; г) скунс; д) муравьед; е) утконос; ж) капибара; з) карибу; и) опоссум; к) эму.

Укажите буквы в ответе без пробелов и иных знаков.

Ответ:

Правильный ответ: бвджи

Вопрос 12

Балл: 3,00

Выберите неверные утверждения о Швейцарии.

- а) на ее территории берет начало самая полноводная река Европы;
- б) федеративное государство;
- в) член НАТО;
- г) часть государственной границы проходит по Боденскому озеру;
- д) конституционная монархия;
- е) на границе страны находится самая высокая горная вершина Европы.

Укажите в алфавитном порядке буквы в ответе без пробелов и иных знаков.

Ответ:

Правильный ответ: авде

Вопрос 13

Балл: 3,00

Установите соответствие между контурами береговых линий морей, видимых на космических снимках, и расположенных вдоль них государств.



4.



5.



Верный ответ:

Установите соответствие между контурами береговых линий морей, видимых на космических снимках, и расположенных вдоль них государств.

1.



[Израиль]

2.



[Эстония]

3.



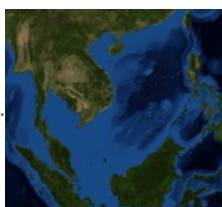
[Венесуэла]

4.



[Турция]

5.



[Китай]

Вопрос 14

Балл: 3,00

В списке 10 городов, 7 из них специализируются на одной и той же отрасли транспортного машиностроения. Определите три города, в которых данная отрасль специализации промышленности отсутствует.

а) Людиново; б) Мытищи; в) Брянск; г) Новороссийск; д) Новочеркасск; е) Верхняя Пышма; ж) Петрозаводск; з) Демихово; и) Великий Новгород; к) Тверь.

В ответ впишите буквы в алфавитном порядке без пробелов и иных знаков.

Ответ:



Правильный ответ: гжи

Вопрос 15

Балл: 3,00

Установите соответствия между экологическими проблемами и субъектами России, для которых они наиболее характерны.

Экологические проблемы		Субъекты	
1	Радиоактивное загрязнение	<b>а</b>	<input type="text"/>
2	Опустынивание	<b>б</b>	<input type="text"/>
3	Деградация многолетней мерзлоты	<b>в</b>	<input type="text"/>
4	Нефтяное загрязнение	<b>г</b>	<input type="text"/>
5	Водная эрозия	<b>д</b>	<input type="text"/>

Верный ответ:

Установите соответствия между экологическими проблемами и субъектами России, для которых они наиболее характерны.

Экологические проблемы		Субъекты	
1	Радиоактивное загрязнение	<b>а</b>	[Брянская область]
2	Опустынивание	<b>б</b>	[Республика Калмыкия]
3	Деградация многолетней мерзлоты	<b>в</b>	[Республика Саха (Якутия)]
4	Нефтяное загрязнение	<b>г</b>	[Сахалинская область]
5	Водная эрозия	<b>д</b>	[Курская область]

Вопрос 16

Балл: 3,00

Назовите субъект РФ, определив его по перечисленным объектам: Юрьево Ополье; река Клязьма; ОАО «Муромтепловоз»; г. Суздаль.

Ответ:

Правильный ответ: Владимирская область

Вопрос 17

Балл: 3,00

Назовите субъект России, в котором расположена горная система, которая занимает большую часть одного из полуостровов России, простирается субширотно на 1100 км. Горы относятся к области герцинской складчатости. На востоке горной системы распространены ледники. В горах расположено крупное озеро, одноименное названию полуострова.

Ответ:

Правильный ответ: Красноярский край

Вопрос 18

Балл: 3,00

Определите к какой языковой семье относится народ, изображённый на фотографии. Этот народ проживает на территории нескольких государств, в том числе и в России, русские первопоселенцы называли этот народ «лопари».



Ответ:

Правильный ответ: уральская

Вопрос 19

Балл: 3,00

Как называется изображенное на картосхеме природное явление в странах Карибского бассейна?



Ответ:

Правильный ответ: ураган

Вопрос 20

Балл: 3,00

В Центральной Азии – узбои, в Северной Африке – вади, а как аналогичные объекты называют в Австралии?

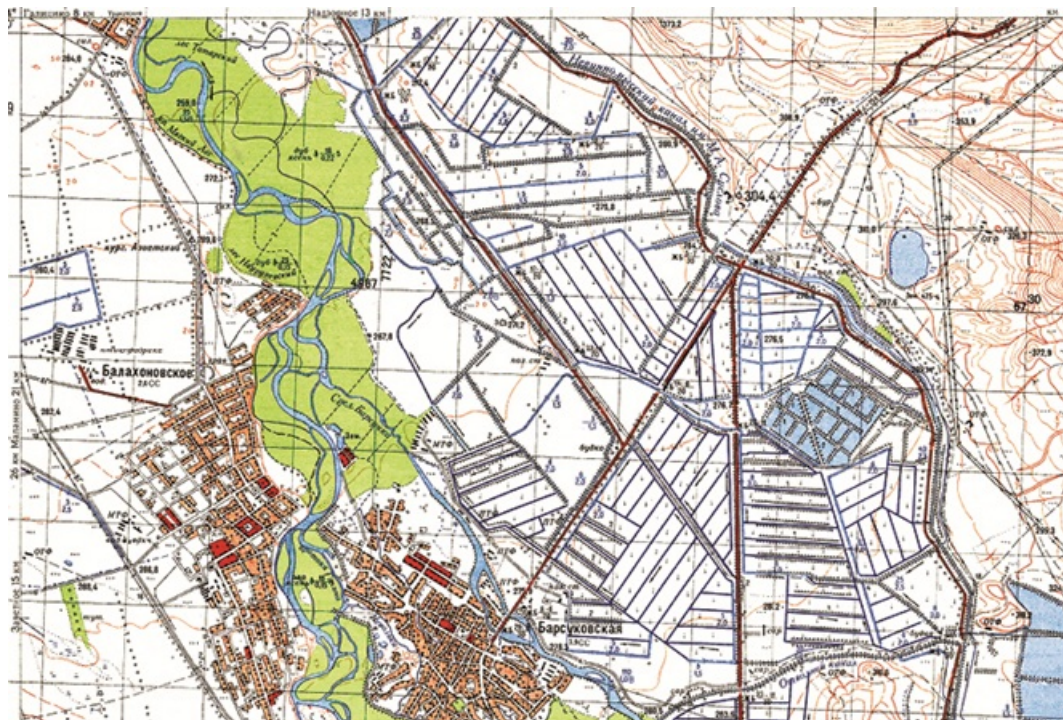
Ответ:

Правильный ответ: крики

Вопрос 21

Балл: 10,00

Выполните задания, используя фрагмент топографической карты.






1) Определите масштаб карты, если известно, что длина стороны квадрата на километровой сетке составляет на карте составляет 2 см, а длина стороны квадрата на местности – 1 км. Ответ запишите в виде численного масштаба;

2) Напишите название крупнейшего населённого пункта, изображённого на фрагменте топографической карты;

3) В пределах какой природной зоны находится территория, изображённая на фрагменте топографической карты?

4) В пределах какого субъекта России расположена территория, представленная на данном фрагменте топографической карты?

5) Определите объекты, обозначенные перечисленными ниже условными знаками

Условный знак	Обозначаемый объект	
	<b>А</b>	<input type="text"/>
 МТФ	<b>Б</b>	<input type="text"/>
	<b>В</b>	<input type="text"/>

6) Назовите два внешних фактора рельефообразования (через запятую), деятельность которых оказывает наибольшее воздействие на рельеф, формирующийся в северо-восточной части фрагмента карты.

Вопрос 22

Балл: 7,00

Северная партия Британской антарктической экспедиции Э. Шеклтона достигла 16 января 1909 г. Южного магнитного полюса, находившегося на  $72^{\circ}25'$  ю. ш.,  $155^{\circ}16'$  в. д.

1) По какому магнитному азимуту должны бы были идти полярники к южному магнитному полюсу, если бы они двигались строго от южного географического полюса?

2) Какой знаменитый британский исследователь открыл Северный магнитный полюс?

3) Какому путешественнику принадлежит статус первооткрывателя Южного географического полюса?

Вопрос 23

Балл: 3,00

Является ли Северный магнитный полюс точкой-антиподом Южного магнитного полюса? Если да, приведите расчет координат Северного магнитного полюса. Если нет, обоснуйте свое решение.

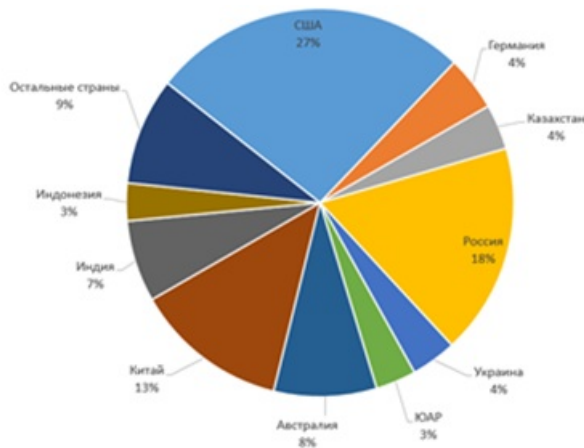
Процент оригинальности по антиплагиат: проверка на антиплагиат отключена

Параграф 1

Вопрос 24

Балл: 10,00

Рассмотрите круговую диаграмму о разведанных запасах топливного полезного ископаемого и выполните задания.



1) Назовите полезное ископаемое;

2) Назовите крупнейший бассейн полезного ископаемого в стране-лидере по его запасам;

3) Назовите субъект России, являющийся лидером по добыче данного полезного ископаемого;

4) Назовите страну-лидера по добыче данного полезного ископаемого.

5) Назовите вещество, из которого состоит данное полезное ископаемое, и две его основных аллотропных модификации. (слова напишите через запятую)

6) Приведите название самого древнего из всех видов данного полезного ископаемого.

7) Назовите наиболее распространённое твёрдое топливо, которое используется в доменных печах для выплавки чугуна и других шахтных печах, сделанное из одного из видов данного полезного ископаемого.

Вопрос 25

Балл: 10,00

Внимательно прочитайте текст о природном объекте. Ответьте на вопросы.

Площадь этого водного объекта делает его рекордсменом по этому показателю в мире. В разные времена у разных народов водоём имел около 70 названий. Его древнерусское название – Хвалынское море. Этот природный объект располагается на границе двух частей света, омывает берега пяти стран. В одной из частей света есть два подобных природных объекта, носящих в своём названии слово «море». Это бессточный водоём, но в него впадает крупнейшая по длине река части света. Основной вид хозяйственной деятельности – рыболовство, здесь вылавливается до 90 % одного семейства рыб, известных своей чёрной икрой.

Определите: 1) название природного объекта;

2) названия частей света; (впишите в каждую ячейку по одному ответу)



3) столицы государств; (впишите в каждую ячейку по одной столице)

4) название реки;

5) название семейства рыб.

Вопрос **26**

Балл: 10,00

Вставьте в пропуски в тексте (числа в скобках) слова. Слова могут быть собственными именами или понятиями.

При повторном появлении слово (словосочетание) в тексте отмечено той же цифрой, вставлять его нужно только при первом появлении в тексте.

Коралловые (1)

– самые грандиозные сооружения, которые когда-либо создавались организмами на Земле. Считается что термин (1), который обозначает опасные для мореплавания мели, впервые применил английский мореплаватель (2)

, совершивший три кругосветных плавания. Эти сооружения в океане распространены, в первую очередь, между северным и южным (3)

. Но распространение коралловых (1) в первую очередь зависит не сколько от географической широты, сколько от (4)

воды. Самые северные коралловые (1) находятся южнее полуострова (5)

, на котором располагаются два азиатских государства, и близ города (6)

с координатами 30° ш. 32° в. д. Со времён ученого (7)

, совершившего кругосветное плавание на корабле «Бигль», принято различать 3 вида коралловых построек: береговой (1), барьерный (1) и (8)

. Как правило, (8) формируются вокруг подводных (9)

. (8) на языке жителей страны-архипелага (10)

означает «государство».