

Вопрос **Инфо**

**Осознанно подходите к выбору нескольких правильных ответов.
За выбор неправильных вариантов предусмотрено получение
штрафных (отрицательных) баллов**

Вопрос **1**

Балл: 2

Укажите правильное утверждение:

- а. индекс потребительской уверенности – рассчитывается как среднее арифметическое значение трех частных индексов: произошедших и ожидаемых изменений личного материального положения, ожидаемых изменений экономической ситуации в России
- б. индекс потребительской уверенности – рассчитывается как среднее арифметическое значение четырех частных индексов: произошедших и ожидаемых изменений личного материального положения, произошедших и ожидаемых изменений экономической ситуации в России
- в. индекс потребительской уверенности – рассчитывается как среднее арифметическое значение двух частных индексов: ожидаемых изменений личного материального положения и ожидаемых изменений экономической ситуации в России
- д. индекс потребительской уверенности – рассчитывается как среднее арифметическое значение пяти частных индексов: произошедших и ожидаемых изменений личного материального положения, произошедших и ожидаемых изменений экономической ситуации в России, благоприятности условий для крупных покупок

Правильный ответ:

индекс потребительской уверенности – рассчитывается как среднее арифметическое значение пяти частных индексов: произошедших и ожидаемых изменений личного материального положения, произошедших и ожидаемых изменений экономической ситуации в России, благоприятности условий для крупных покупок

Вопрос **2**

Балл: 2

Демография

В каких странах наблюдается самый высокий уровень экономического неравенства

-
- a.
Португалия и Испания
-
- b.
ЮАР и Ангола
-
- c.
Россия и США
-
- d.
Уругвай и Чили

Правильный ответ:
ЮАР и Ангола

Вопрос 3

Балл: 2

Какое направление миграции в России в последние годы превосходит другие по абсолютным масштабам?

-
- a.
Из сельской местности в городские поселения
-
- b.
Из городских поселений в сельскую местность
-
- c.
Из сельской местности в сельскую местность
-
- d.
Из городских поселений в городские поселения

Правильный ответ:
Из городских поселений в городские поселения

Вопрос 4

Балл: 2

Что больше, брутто- или нетто- коэффициент воспроизводства?

-
- a.
Данные коэффициенты равны
-

Демография

- b.
Нетто-коэффициент воспроизводства
-
- c.
Брутто-коэффициент воспроизводства
-
- d.
Об этом однозначно сказать нельзя

Правильный ответ:

Брутто-коэффициент воспроизводства

Вопрос 5

Балл: 2

Какой показатель используется для расчета Индекса человеческого развития?

-
- a.
Ожидаемая продолжительность обучения
-
- b.
Ожидаемая продолжительность здоровой жизни
-
- c.
Младенческая смертность
-
- d.
Коэффициент урбанизации

Правильный ответ:

Ожидаемая продолжительность обучения

Вопрос 6

Балл: 2

По самым последним расчетам, Индекс человеческого развития в России составляет:

-
- a.
более 0,9
-
- b.
находится в интервале от 0,8 до 0,9
-
- c.
находится в интервале от 0,5 до 0,6
-
- d.

менее 0,5

Правильный ответ:
находится в интервале от 0,8 до 0,9

Вопрос 7

Балл: 2

В какой возрастной группе женского населения в современной России уровень рождаемости самый высокий:

- а. 15-19 лет
- б. 30-34 лет
- с. 20-24 лет
- d. 25-29 лет

Правильный ответ:
25-29 лет

Вопрос 8

Балл: 2

Укажите, какая из выделенных проблем является целью устойчивого развития:

- а. Повышение продолжительности жизни
- б. Проведение миграционной политики
- с. Достижение устойчивого роста населения
- d. Достойная работа и экономический рост
- е. Проведение семейной политики

Правильный ответ:

Достойная работа и экономический рост

Вопрос 9

Балл: 2

Россия характеризуется устойчивым миграционным приростом населения. Лица какой возрастной группы обеспечивают более 60% этого прироста?

- а. Моложе трудоспособного возраста
- б. Старше трудоспособного возраста
- в. Трудоспособного возраста

Правильный ответ:

Трудоспособного возраста

Вопрос 10

Балл: 2

Укажите лауреата нобелевской премии в области экономики, внесшего большой вклад в борьбу с бедностью через эмпирический анализ ее причин и методов решения данной проблемы:

- а. Пол Кругман
- б. Дуглас Норт
- в. Эстер Дюфло
- д. Василий Леонтьев

Правильный ответ:

Эстер Дюфло

Вопрос 11

Балл: 2

Демография

К странам – основным источникам (донорам) денежных переводов мигрантов, относятся

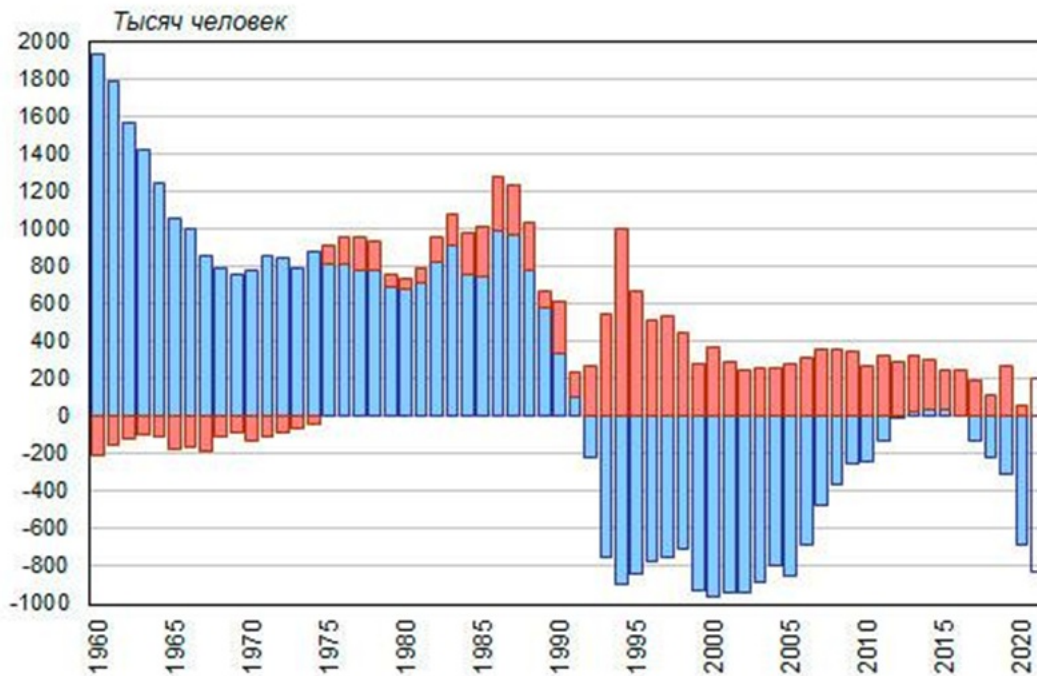
- a. США
- b. Индия
- c. Китай
- d. Турция

Правильный ответ:
США

Вопрос 12

Балл: 2

На рисунке приведены компоненты изменения численности населения России. Синими столбиками указан:



- a. Число прибывших
- b. Миграционный прирост
- c. Естественный прирост

Демография

-
- d.
Число выбывших
-
- e.
Миграционный оборот

Правильный ответ:
Естественный прирост

Вопрос 13

Балл: 2

Какой регион мира будет вторым по населенности в 2100 году согласно среднему варианту демографических прогнозов ООН?

-
- a.
Азия
-
- b.
Австралия и Океания
-
- c.
Европа
-
- d.
Латинская Америка
-
- e.
Северная Америка
-
- f.
Африка

Правильный ответ:
Африка

Вопрос 14

Балл: 2

Выберите верное утверждение

-
- a.
мальчиков рождается меньше, чем девочек
-
- b.
в начале 20 века продолжительность жизни при рождении у мужчин в России была выше,

Демография

чем у женщин

-
- c.
в мире численность мужчин превышает численность женщин
-
- d.
доля лиц в возрасте до 15 лет в Германии выше, чем в России

Правильный ответ:

в мире численность мужчин превышает численность женщин

Вопрос 15

Балл: 2

При анализе международной миграции исследователи чаще всего опираются на:

-
- a.
Статистику, собираемую на границах (пограничную статистику)
-
- b.
Международные выборочные обследования с широким охватом стран-участниц
-
- c.
Переписи населения и регистры населения (при их наличии)

Правильный ответ:

Переписи населения и регистры населения (при их наличии)

Вопрос 16

Балл: 2

В каких странах при относительно невысоком уровне национального дохода на душу населения наблюдаются относительно высокие значения Индекса человеческого развития?

-
- a.
Центральная Америка
-
- b.
Южная Азия
-
- c.
Северная Африка
-
- d.
Страны бывшего социалистического лагеря

Демография

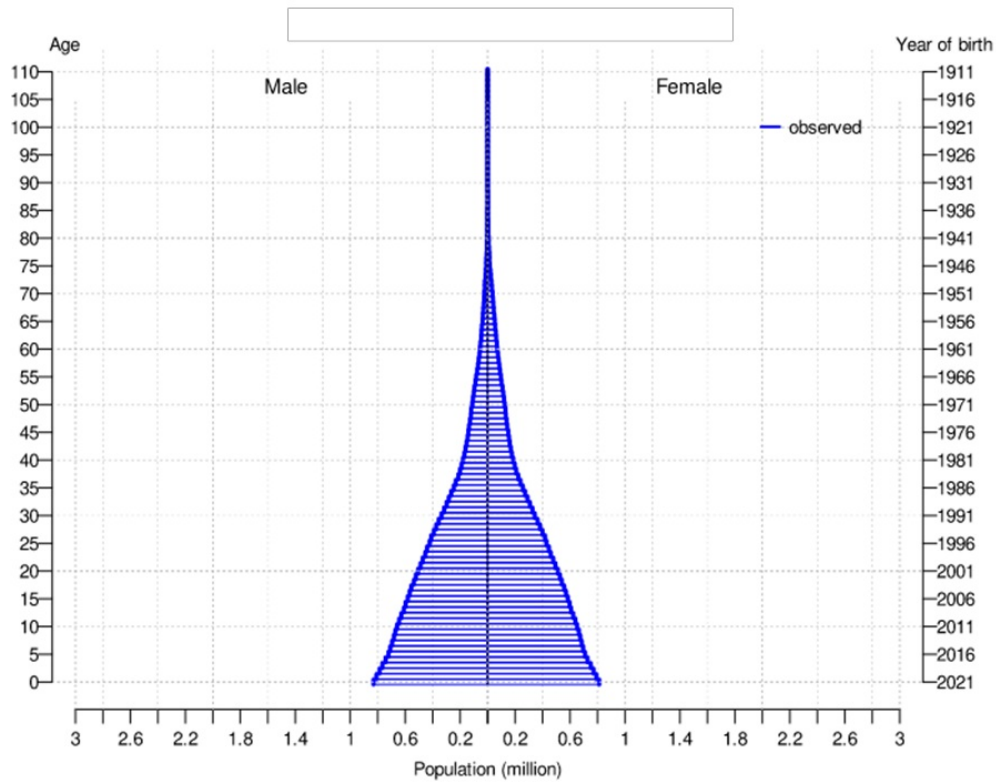
Правильный ответ:

Страны бывшего социалистического лагеря

Вопрос 17

Балл: 2

Какой стране принадлежит приведенная на рисунке демографическая пирамида (2022)?



- a. Саудовская Аравия
- b. Уганда
- c. Болгария
- d. Италия

Правильный ответ:

Уганда

Вопрос 18

Балл: 2

Что из перечисленного не является целью в области устойчивого развития 2030 ООН:

Демография

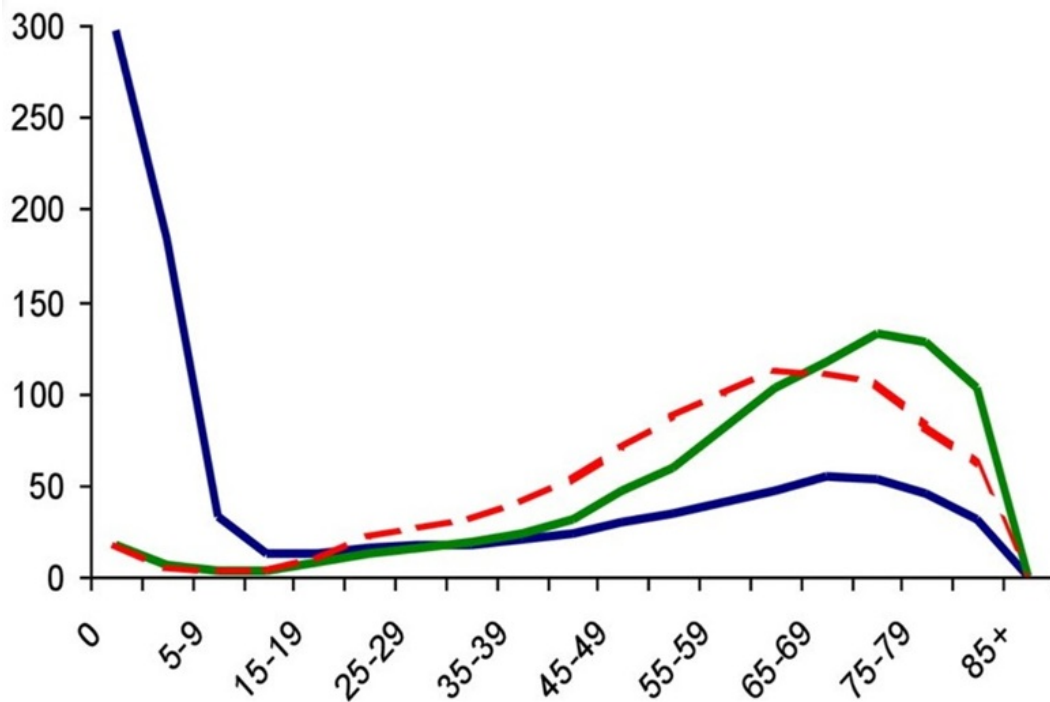
-
- a. Развитие цифровизации
-
- b. Ликвидация голода
-
- c. Борьба с изменением климата
-
- d. Устойчивые города и населенные пункты

Правильный ответ:
Развитие цифровизации

Вопрос 19

Балл: 3

На рисунке приведены графики распределения умерших в зависимости от возраста из таблиц смертности. Выберите график, который соответствует уровню смертности общества в начале демографического перехода



-
- a. Нет правильного ответа
-
- b. Синяя линия
-
- c. Красная пунктирная линия
-

d.
Зеленая линия

Правильный ответ:
Синяя линия

Вопрос 20

Балл: 3

Какие из стран принадлежат к одному из мировых центров притяжения мигрантов?

Выберите один или несколько ответов:

- a.
Новая Зеландия
- b.
Австрия
- c.
Кувейт
- d.
Южная Корея
- e.
Турция

Правильные ответы:
Кувейт,
Австрия

Вопрос 21

Балл: 2

Выберите верное утверждение:

- a.
В России уровень рождаемости выше, чем в Швеции
- b.
Средний возраст матери при рождении ребенка в России ниже, чем в Швеции
- c.
Демографический взрыв вызван резким повышением уровня рождаемости
- d.
Уровень внебрачной рождаемости в Магаданской области выше, чем в Москве

Правильный ответ:

Средний возраст матери при рождении ребенка в России ниже, чем в Швеции

Вопрос **22**

Балл: 2

Выберите годы проведения переписей населения в России

- a. Регулярно каждые 10 лет, начиная с 1920
- b. 1897, 1926, 1939, 1959, 1970, 1979, 1989, 2002, 2010, 2021 (2020)
- c. 1897, 1926, 1939, 1949, 1970, 1979, 1989, 1999, 2009, 2021 (2020)
- d. 1897, 1927, 1937, 1957, 1967, 1977, 1987, 1997, 2007, 2021 (2020)

Правильный ответ:

1897, 1926, 1939, 1959, 1970, 1979, 1989, 2002, 2010, 2021 (2020)

Вопрос **23**

Балл: 2

По оценкам Росстата, в начале 2022 г. численность мужчин превышала численность женщин в России до возраста:

- a. до 22 лет
- b. до 35 лет
- c. при рождении
- d. до 44 лет
- e. до 7 лет

Правильный ответ:

до 35 лет

Вопрос **24**

Балл: 2

Человек какого возраста в России находится «на пике» миграционной активности

- а. 60 лет
- б. 18 лет
- с. 29 лет
- d. 33 года
- е. 7 лет

Правильный ответ:

18 лет

Вопрос **25**

Балл: 3

Сколько целей устойчивого развития до 2030 года выделяет Организация объединённых наций?

Введите число:

Ответ:

Правильный ответ: 17

Вопрос **26**

Балл: 2

По оценке ООН, доля международных мигрантов в мировом населении примерно составляет:

- а. 22%
- б. 10%

Демография

-
- c.
3,5%

-
- d.
1%

Правильный ответ:

3,5%

Вопрос **27**

Балл: 2

Какие страны из представленных демонстрировали самые низкие значения Индекса человеческого развития в 2021 г?

-
- a.
Чад и Южный Судан
-
- b.
Швейцария и Норвегия
-
- c.
Мексика и Алжир
-
- d.
Ливия и Габон

Правильный ответ:

Чад и Южный Судан

Вопрос **28**

Балл: 2

Выберите верное утверждение:

-
- a.
Численность женщин в трудоспособных возрастах в России превышает численность мужчин
-
- b.
Страны с высокой продолжительностью предстоящей жизни при рождении (свыше 70 лет) отличаются старым населением
-
- c.
После второй мировой войны численность населения в юношеских возрастах в России устойчиво сокращалась
-

Демография

d.

Население Испании (по медианному возрасту) старше населения Франции

Правильный ответ:

Население Испании (по медианному возрасту) старше населения Франции

Вопрос **29**

Балл: 2

Укажите неправильное утверждение:

a.

В международной практике принято выделять четыре уровня здоровья: индивидуальное здоровье, групповое здоровье, региональное здоровье и общественное здоровье

b.

Региональное здоровье учитывает здоровье людей, проживающих на конкретной территории

c.

Сумма индивидуальных здоровий населения равняется общественному здоровью

d.

Групповое здоровье учитывает здоровье социальных и этнических групп

Правильный ответ:

Сумма индивидуальных здоровий населения равняется общественному здоровью

Вопрос **30**

Балл: 2

Выберите верное утверждение:

a.

Уровень смертности в период КОВИД 19 в России вырос сильнее у женщин по сравнению с мужчинами

b.

Главным признаком живорождения является наличие у новорожденного сердцебиения

c.

В России уровень смертности от новообразований значительно выше, чем в развитых странах мира

d.

Продолжительность жизни для лиц, достигших 60 лет, в России устойчиво увеличивалась на протяжении последних 20 лет

Правильный ответ:

Уровень смертности в период КОВИД 19 в России вырос сильнее у женщин по сравнению с мужчинами

Вопрос **31**

Балл: 3

Всероссийские переписи населения 2002 и 2010 гг. содержали вопросы о:

Выберите один или несколько ответов:

-
- a. Времени (годе) проживания в данном населенном пункте (продолжительности проживания)
-
- b. Месте рождения
-
- c. Гражданстве родителей
-
- d. Опыте длительного (свыше 1 года) проживания за границей
-
- e. Наличии статуса беженца (вынужденного переселенца)

Правильные ответы:

Месте рождения,

Времени (годе) проживания в данном населенном пункте (продолжительности проживания)

Вопрос **32**

Балл: 2

Чему равна разность между общим приростом и миграционным приростом?

-
- a. Брутто-миграции
-
- b. Числу прибывших
-
- c. Естественному приросту
-
- d. Миграционным контингентам

Правильный ответ:
Естественному приросту

Вопрос **33**

Балл: 2

Какое событие не регистрируется текущим учетом?

- a. Рождение
- b. Маятниковая миграция
- c. Смерть
- d. Заключение брака

Правильный ответ:
Маятниковая миграция

Вопрос **34**

Балл: 2

К основным, наиболее массовым каналам миграции в мире относятся:

- a. Семейная миграция
- b. Межфирменные переводы работников
- c. Бизнес-иммиграция
- d. Репатриация

Правильный ответ:
Семейная миграция

Вопрос **35**

Балл: 2

Демография

Что из перечисленного не является целью в области устойчивого развития 2030 ООН:

- a. Гендерное равенство
- b. Уменьшение неравенства
- c. Предотвращение нелегальной миграции
- d. Ликвидация голода

Правильный ответ:

Предотвращение нелегальной миграции

Вопрос **36**

Балл: 2

Если для населения брутто-коэффициент воспроизводства равен 0,8, то чему примерно равен суммарный коэффициент рождаемости?

- a. 2,1
- b. 1,3
- c. 1,7
- d. 0,8
- e. 0,4

Правильный ответ:

1,7

Вопрос **37**

Балл: 2

Укажите возможные верные демографические причины старения населения той или иной страны:

Демография

-
- a. улучшение в системе здравоохранения
-
- b. эмиграция пожилых
-
- c. снижение младенческой смертности
-
- d. снижение рождаемости

Правильный ответ:
снижение рождаемости

Вопрос **38**

Балл: 2

Что произойдет с долей стран Азии в мировом населении в ближайшее столетие?

-
- a. Доля вырастет
-
- b. Произойдет массовое переселение из стран Севера в страны Юга
-
- c. Доля снизится
-
- d. Доля останется неизменной

Правильный ответ:
Доля снизится

Вопрос **39**

Балл: 2

В СССР изучение приживаемости новоселов в городах Сибири активно изучалось:

-
- a. В годы первых пятилеток, до Великой Отечественной войны
-
- b. В 1980-е гг.
-

Демография

c.
В 1960–1970–е гг.



d.
В 1920–е гг.

Правильный ответ:
В 1960–1970–е гг.

Вопрос **40**

Балл: 2

Для расчета численности населения в межпереписной период используется показатель



a.
Миграционного оборота



b.
Вероятности прибытий (выбытий)



c.
Эффективности миграции



d.
Ни один из приведенных показателей

Правильный ответ:
Ни один из приведенных показателей

Вопрос **41**

Балл: 2

К национальным целям развития Российской Федерации, установленным Указом Президента Российской Федерации от 21 июля 2020 г. № 474 «О национальных целях развития Российской Федерации на период до 2030 года», не относится:



a.
комфортная и безопасная среда для жизни



b.
поддержка миграции населения



c.
возможности для самореализации и развития талантов



d.
сохранение населения, здоровье и благополучие людей

Правильный ответ:
поддержка миграции населения

Вопрос 42

Балл: 3

При анализе миграции в России часто используют показатели:

Выберите один или несколько ответов:

-
- a.
Медианный возраст прибытий (выбытий)
-
- b.
Миграции по очередности переезда
-
- c.
Вероятности выбытий в текущем году
-
- d.
Коэффициент интенсивности прибытий (выбытий)
-
- e.
Сальдо миграции

Правильные ответы:
Сальдо миграции,
Коэффициент интенсивности прибытий (выбытий)

Вопрос 43

Балл: 3

К миграции населения в узком смысле слова можно отнести:

Выберите один или несколько ответов:

-
- a.
Регулярные поездки на работу из г. Дмитров в Москву
-
- b.
Поступление на PhD и переезд в г. Лувен из Санкт-Петербурга
-
- c.
Поездку в отпуск в Тунис
-
- d.
Переезд из г. Сибай в Уфу
-
- e.

Правильные ответы:

Переезд из г. Сибай в Уфу,

Поступление на PhD и переезд в г. Лувен из Санкт-Петербурга

Вопрос **44**

Балл: 2

В странах, привлекательных для мигрантов, они прежде всего концентрируются:

- a. В крупнейших городах
- b. В регионах с наиболее комфортным климатом
- c. Они распределяются по территории стран равномерно
- d. В небольших городах, где они образуют «гетто»

Правильный ответ:

В крупнейших городах

Вопрос **45**

Балл: 2

Какой показатель из перечисленных показателей используется для расчета Индекса гендерного неравенства?

- a. Доля женщин в составе высшего менеджмента иностранных компаний
- b. Уровень суицидов среди женщин
- c. Участие женщин в выборах
- d. Уровень рождаемости среди подростков

Правильный ответ:

Уровень рождаемости среди подростков

Вопрос **46**

Балл: 2

Автором теории Третьего демографического перехода является:

- а.
Д. Ван де Каа
- б.
А. Вишневский
- в.
В. Зелинский
- г.
Никто из перечисленных ученых
- д.
Д. Коулмен

Правильный ответ:

Д. Коулмен

Вопрос **47**

Балл: 2

Первая волна массовой эмиграции из России (СССР) пришлась на:

- а.
Годы Революции 1917 г. и Гражданской войны
- б.
Период НЭПа
- в.
Годы Столыпинской реформы
- г.
Годы «Большого террора» (вторая половина 1930-х гг.)
- д.
Период крестьянской реформы 1960-х гг.

Правильный ответ:

Годы Революции 1917 г. и Гражданской войны