



**Высшая
проба**
ВСЕРОССИЙСКАЯ
ОЛИМПИАДА ШКОЛЬНИКОВ

ДЕМОНСТРАЦИОННЫЙ ВАРИАНТ ОТБОРОЧНОГО ЭТАПА

Всероссийской олимпиады школьников «Высшая проба»
по профилю «География» для 10 класса

2023/2024 г.



ВЫСШАЯ ШКОЛА ЭКОНОМИКИ
НАЦИОНАЛЬНЫЙ ИССЛЕДОВАТЕЛЬСКИЙ УНИВЕРСИТЕТ

Вопрос **Инфо**

**Осознанно подходите к выполнению заданий.
В некоторых заданиях за выбор неправильных
вариантов ответов предусмотрены штрафы.**

Вопрос **1**

Балл: 2,00

Часть 1. Задание 1.1.

Определите, объектом изучения какой науки (**А-Г**) являются следующие процессы и объекты: конурбация и джентрификация? Какой из географических объектов (**1-5**) изучается определённой Вами наукой?

Науки: **А)** антропология; **Б)** демография; **В)** этнография; **Г)** урбанистика.

Географические объекты: 1) Байкальск; 2) Байкал; 3) Забайкальский край; 4) Кругобайкальская железная дорога;

5) Байкальский заповедник.

В ответе напишите букву и цифру (без пробелов и знаков препинания).

Ответ:

Правильный ответ: Г1

Вопрос **2**

Балл: 2,00

Часть 1. Задание 1.2.

Определите, как называется сила (**А-Г**), отклоняющая движущиеся объекты вправо в северном полушарии и влево в южном? Выберите территорию (**1-4**), где значение данной силы будет наибольшее.

Сила: **А)** Кориолиса; **Б)** тяжести; **В)** притяжения; **Г)** трения.

Территории: 1) остров Суматра; 2) Аравийский полуостров; 3) Среднерусская возвышенность; 4) полуостров Аляска.

В ответе напишите букву и цифру (без пробелов и знаков препинания).

Ответ:

Правильный ответ: А4

Вопрос 3

Балл: 2,00

Часть 1. Задание 1.3.

Установите последовательность перечисленных событий в истории географических открытий, начиная с самого позднего:

- А)** открытие А. Тасманом островов Новая Зеландия;
- Б)** открытие Антарктиды Ф.Ф. Беллинсгаузеном и М.П. Лазаревым;
- В)** Достижение Северного полюса Р. Пири;
- Г)** Кругосветное плавание Ф. Дрейка.

В ответе укажите последовательность букв (без пробелов и знаков препинания).

Ответ:

Правильный ответ: ВБАГ

Вопрос 4

Балл: 2,00

Часть 1. Задание 1.4.

Расположите перечисленные города России по численности населения, начиная с наибольшего по данному показателю.

- А)** Рязань; **Б)** Хабаровск; **В)** Воронеж; **Г)** Екатеринбург.

В ответе укажите последовательность букв (без пробелов и знаков препинания).

Ответ:

Правильный ответ: ГВБА

Вопрос 5

Балл: 2,00

Часть 1. Задание 1.5.

Укажите, какая из перечисленных сельскохозяйственных культур (**А-Г**) является технической и выберите сочетание субъектов РФ (**1-4**) со специализацией на выращивании данной культуры.

- Сельскохозяйственная культура:** **А)** пшеница; **Б)** сахарная свёкла; **В)** просо; **Г)** рожь.

Субъекты РФ: 1) Московская область, Мурманская область; 2) Белгородская область, Краснодарский край; 3) Ленинградская область, Республика Калмыкия; 4) Хабаровский край, Республика Бурятия.

В ответе напишите букву и цифру (без пробелов и знаков препинания).

Ответ:

Правильный ответ: Б2

Вопрос 6

Балл: 2,00

Часть 1. Задание 1.6.

Среди географических объектов (**А – Д**) один не соответствует представленной логической подборке. Определите этот объект и найдите верное объяснение (**1–5**) того, что данный объект является «лишним».

Географические объекты: **А)** р. Енисей; **Б)** плато Путорана; **В)** р. Ангара; **Г)** м. Челюскин; **Д)** о. Ратманова

Объяснения:

- 1) Является крайней северной островной точкой;
- 2) Объект расположен в бассейне Северного Ледовитого океана;
- 3) Расположен на территории автономного округа;
- 4) Расположен на территории Красноярского края;
- 5) Расположен в пределах древней платформы.

В ответе напишите букву и цифру (без пробелов и знаков препинания).

Ответ:

Правильный ответ: Д3

Вопрос 7

Балл: 2,00

Часть 1. Задание 1.7.

Среди географических терминов (**А – Д**) один не соответствует представленной логической подборке. Определите этот термин и найдите верное объяснение (**1–5**) того, что данный термин является «лишним».

Термины: **А)** солифлюкция; **Б)** спрединг; **В)** гипергенез; **Г)** абразия; **Д)** дефляция.

Объяснения:

- 1) Термин не относится к науке геоморфология;
- 2) Этот термин относится к науке геология;
- 3) Данный термин относится к эндогенным процессам рельефообразования;
- 4) Данный термин относится к экзогенным процессам рельефообразования;
- 5) Вода является главной рельефообразующей силой в процессе, который носит данное

название.

В ответе напишите букву и цифру (без пробелов и знаков препинания).

Ответ:

Правильный ответ: БЗ

Вопрос 8

Балл: 2,00

Часть 1. Задание 1.8.

Расположите перечисленные столицы государств мира по мере их удаления от экватора.

А) Бразилиа; **Б)** Кампала; **В)** Асунсьон; **Г)** Джакарта; **Д)** Веллингтон.

В ответе укажите последовательность букв (без пробелов и знаков препинания).

Ответ:

Правильный ответ: БГВАД

Вопрос 9

Балл: 2,00

Часть 1. Задание 1.9.

Установите верную последовательность по времени обретения независимости перечисленными государствами, начиная с самого раннего.

А) Восточный Тимор; **Б)** Бразилиа; **В)** Канада; **Г)** Буркина-Фасо; **Д)** Лаос.

В ответе укажите последовательность букв (без пробелов и знаков препинания).

Ответ:

Правильный ответ: БВДГА

Вопрос 10

Балл: 2,00

Часть 1. Задание 1.10.

Найдите географическую ошибку (**А – Д**) в тексте туристской рекламы, посвящённому Краснодарскому краю и выберите вариант их исправления (**1 – 5**).

«Кубань – щедрый край, где хочется жить! Лазурные моря, солнечные берега!

Эта древняя земля велика и щедра: широка степными просторами, согрета солнцем, одарена морским теплом. В 1792 году первые казаки высадились на Таманский полуостров, поставили первые хаты и возвели первый православный храм. И с тех самых пор Кубань, названная так

География 10 класс ДЕМО

по главной и самой широкой реке края, берущей начало с ледников высочайшей горы Кавказа – Эльбруса, и впадающей в Азовское море, навсегда стала родиной кубанского казачества, форпостом южных границ России. Сегодня Краснодарский край – самая южная часть Российской Федерации с административным центром в Краснодаре. Берега региона омывают воды двух морей – Черного и Азовского. В регионе представлена самая широкая в России палитра отдыха и лечения, весь спектр активного отдыха – от дайвинга до альпинизма. Вся страна приезжает на Кубань покорять таинственные бездны и ледяные вершины. И туристический, гостиничный сервис, который получил значительное развитие благодаря Олимпиаде-2014, позволяет наслаждаться уникальной природой Краснодарского края не только в «высокий сезон», но и круглый год»

Ошибка:

- А)** Таманский полуостров расположен на территории Ростовской области;
- Б)** На территории Краснодарского край нет ледников;
- В)** Краснодарский край не является самым южным субъектом РФ;
- Г)** В Краснодарском крае не развит бальнеологический туризм;
- Д)** Река Кубань впадает в Чёрное море.

Исправление ошибки:

- 1) Главная река региона относится к бассейну Атлантического океана;
- 2) На территории края расположено самое южное морское побережье страны;
- 3) Зимой Кавказские горы покрыты снегами;
- 4) Территория края омывается Темрюкским заливом;
- 5) В Краснодарском крае развиты, в первую очередь, горнолыжный и пляжный виды туризма.

В ответе напишите букву и цифру (без пробелов и знаков препинания).

Ответ:

Правильный ответ: В2

Вопрос II

Балл: 3,00

Часть 2. Задание 2.1.

Установите соответствия между географическими объектами и путешественниками, которые их посетили.

Командорские острова	<input type="text"/>
о. Куба	<input type="text"/>
Филиппинские острова	<input type="text"/>
Южный полюс	<input type="text"/>
п-ов Камчатка	<input type="text"/>

Верный ответ:

Часть 2. Задание 2.1.

Установите соответствия между географическими объектами и путешественниками, которые их посетили.




Командорские острова	[В. Беринг]
о. Куба	[Х. Колумб]
Филиппинские острова	[Ф. Магеллан]
Южный полюс	[Р. Скотт]
п-ов Камчатка	[С. Крашенинников]



Вопрос 12

Балл: 3,00

Часть 2. Задание 2.2.

Установите соответствия между географическими объектами, изображёнными на фотографиях, и видами характерных для них видами топонимов.

	<input type="text"/>
	<input type="text"/>
	<input type="text"/>

	<div style="border: 1px solid black; width: 100%; height: 100%;"></div>
	<div style="border: 1px solid black; width: 100%; height: 100%;"></div>

Верный ответ:

Часть 2. Задание 2.2.

Установите соответствия между географическими объектами, изображёнными на фотографиях, и видами характерных для них видами топонимов.

	<p>[спелеонимы]</p>
	<p>[дромоним]</p>
	<p>[дримонимы]</p>
	<p>[агоронимы]</p>



[инсулонимы]

Вопрос 13

Балл: 3,00

Часть 2. Задание 2.3.

Установите соответствие между контурами береговых линий морей, изображённых на спутниковых снимках, и расположенных вдоль них государств.


	<input type="text"/>
	<input type="text"/>
	<input type="text"/>
	<input type="text"/>
	<input type="text"/>

Верный ответ:

Часть 2. Задание 2.3.

Установите соответствие между контурами береговых линий морей, изображённых на спутниковых снимках, и расположенных вдоль них государств.

	[Израиль]
--	-----------

	[Эстония]
	[Венесуэла]
	[Турция]
	[Китай]

Вопрос 14

Балл: 3,00

Часть 2. Задание 2.4.

Установите соответствия между экологическими проблемами и субъектами России, для которых они наиболее характерны.

Радиоактивное загрязнение	<input type="text"/>
Опустынивание	<input type="text"/>
Деградация многолетней мерзлоты	<input type="text"/>
Нефтяное загрязнение	<input type="text"/>
Водная эрозия	<input type="text"/>

Верный ответ:

Часть 2. Задание 2.4.

Установите соответствия между экологическими проблемами и субъектами России, для которых они наиболее характерны.

Радиоактивное загрязнение	[Брянская область]
Опустынивание	[Республика Калмыкия]
Деградация многолетней мерзлоты	[Республика Саха (Якутия)]

Нефтяное загрязнение	[Сахалинская область]
Водная эрозия	[Курская область]

Вопрос 15

Балл: 3,00

Часть 2. Задание 2.5.

Установите соответствия между современными гербами городов России и их прежними названиями.

	<input type="text"/>
	<input type="text"/>
	<input type="text"/>
	<input type="text"/>
	<input type="text"/>

Верный ответ:

Часть 2. Задание 2.5.

Установите соответствия между современными гербами городов России и их прежними названиями.

	<p>[Вятка]</p>
	<p>[Екатеринодар]</p>
	<p>[Свердловск]</p>
	<p>[Ленинград]</p>
	<p>[Кёнигсберг]</p>

Вопрос 16

Балл: 3,00

Часть 3. Задание 3.1.

Назовите субъект РФ, определив его по перечисленным объектам:

Юрьево Ополье; река Клязьма; ОАО «Муромтепловоз»; г. Суздаль.

Ответ:

Правильный ответ: Владимирская область

Вопрос 17

Балл: 3,00

Часть 3. Задание 3.2.

Назовите субъект России, в котором расположена горная система, которая занимает большую часть одного из полуостровов России, простирается субширотно на 1100 км. Горы относятся к области герцинской складчатости. На востоке горной системы распространены ледники. В горах расположено крупное озеро, одноименное названию полуострова.

Ответ:

Правильный ответ: Красноярский край

Вопрос 18

Балл: 3,00

Часть 3. Задание 3.3.

Определите как называли русские первопоселенцы народ, изображённый на фотографии. Этот народ проживает на территории нескольких государств, в том числе и в России, относится к Уральской языковой семье.



Ответ:

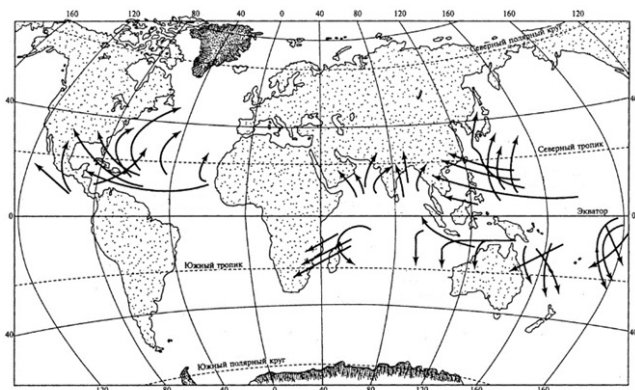
Правильный ответ: лопари

Вопрос 19

Балл: 3,00

Часть 3. Задание 3.4.

Как называется изображенное на картосхеме природное явление в странах Карибского бассейна?



Ответ:

Правильный ответ: ураган

Вопрос 20

Балл: 3,00

Часть 3. Задание 3.5.

В Центральной Азии – узбои, в Северной Африке – вадии, а как аналогичные объекты называют в Австралии?

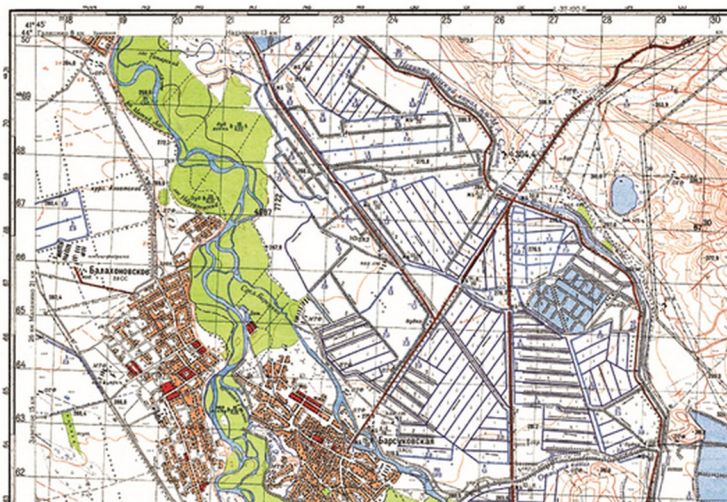
Ответ:

Правильный ответ: крик

Вопрос **Инфо**

Часть 4. Задание 4.1.

Выполните задания, используя фрагмент топографической карты. [Открыть фрагмент карты в новом окне \(в полном размере\).](#)



Вопрос 21

Балл: 2,00

Часть 4. Задание 4.1. Вопрос 1.

Задание выполняется с использованием фрагмента топокарты.

Определите масштаб карты, если известно, что длина стороны квадрата на километровой сетке составляет на карте составляет 2 см. Ответ запишите в виде численного масштаба;

Ответ:

Правильный ответ: 1:50 000

Вопрос 22

Балл: 1,00

Часть 4. Задание 4.1. Вопрос 2.

Задание выполняется с использованием фрагмента топокарты.

Напишите название крупнейшего населённого пункта, изображённого на фрагменте топографической карты;

Ответ:

Правильный ответ: Барсуковская

Вопрос 23

Балл: 1,00

Часть 4. Задание 4.1. Вопрос 3.

Задание выполняется с использованием фрагмента топокарты.

Какая природная зона распространена на территории, изображённой на фрагменте топографической карты?

Ответ:

Правильный ответ: степь

Вопрос **24**

Балл: 1,00

Часть 4. Задание 4.1. Вопрос 4.

Задание выполняется с использованием фрагмента топокарты.

На территории какого субъекта России расположен обозначенный на карте участок местности?

Ответ:

Правильный ответ: Ставропольский край

Вопрос **25**

Балл: 1,00

Часть 4. Задание 4.1. Вопрос 5.

Задание выполняется с использованием фрагмента топокарты.

Напишите, что показывает приведенный ниже условный знак.



Ответ:

Правильный ответ: огнестойкие постройки

Вопрос **26**

Балл: 1,00

Часть 4. Задание 4.1. Вопрос 6.

Задание выполняется с использованием фрагмента топокарты.

Напишите, что показывает приведенный ниже условный знак.



МТФ

Ответ:

Правильный ответ: молочно-товарная ферма

Вопрос **27**

Балл: 1,00

Часть 4. Задание 4.1. Вопрос 7.

Задание выполняется с использованием фрагмента топокарты.

Напишите, что показывает приведенный ниже условный знак.



Ответ:

Правильный ответ: защитные лесонасаждения

Вопрос **28**

Балл: 2,00

Часть 4. Задание 4.1. Вопрос 8.

Задание выполняется с использованием фрагмента топокарты.

Назовите два внешних фактора рельефообразования, деятельность которых оказывает наибольшее воздействие на рельеф, формирующийся в северо-восточной части фрагмента карты.

Перечислите факторы через запятую.

Ответ:

Правильный ответ: Антропогенный, текучих вод

Вопрос **Инфо**

Часть 4. Задание 4.2.

Северная партия Британской антарктической экспедиции Э. Шеклтона достигла 16 января

Вопрос 29

Балл: 5,00

Часть 4. Задание 4.2. Вопрос 1.

По какому магнитному азимуту должны бы были идти полярники к южному магнитному полюсу, если бы они двигались строго от южного географического полюса?

Ответ:

Правильный ответ: 180°

Вопрос 30

Балл: 3,00

Часть 4. Задание 4.2. Вопрос 2.

Является ли Северный магнитный полюс точкой-антиподом Южного магнитного полюса?

Если да, приведите расчет его координат.

Если нет, обоснуйте свое решение.

Ответ запишите через запятую.

Ответ:

Правильный ответ: нет, в связи с несимметричностью магнитного поля Земли, магнитные полюса не являются антиподальными точками

Вопрос 31

Балл: 1,00

Часть 4. Задание 4.2. Вопрос 3.

Какой знаменитый британский исследователь открыл Северный магнитный полюс?

Ответ:

Правильный ответ: Джеймс Росс

Вопрос **32**

Балл: 1,00

Часть 4. Задание 4.2. Вопрос 4.

Какому путешественнику принадлежит статус первооткрывателя Южного географического полюса?

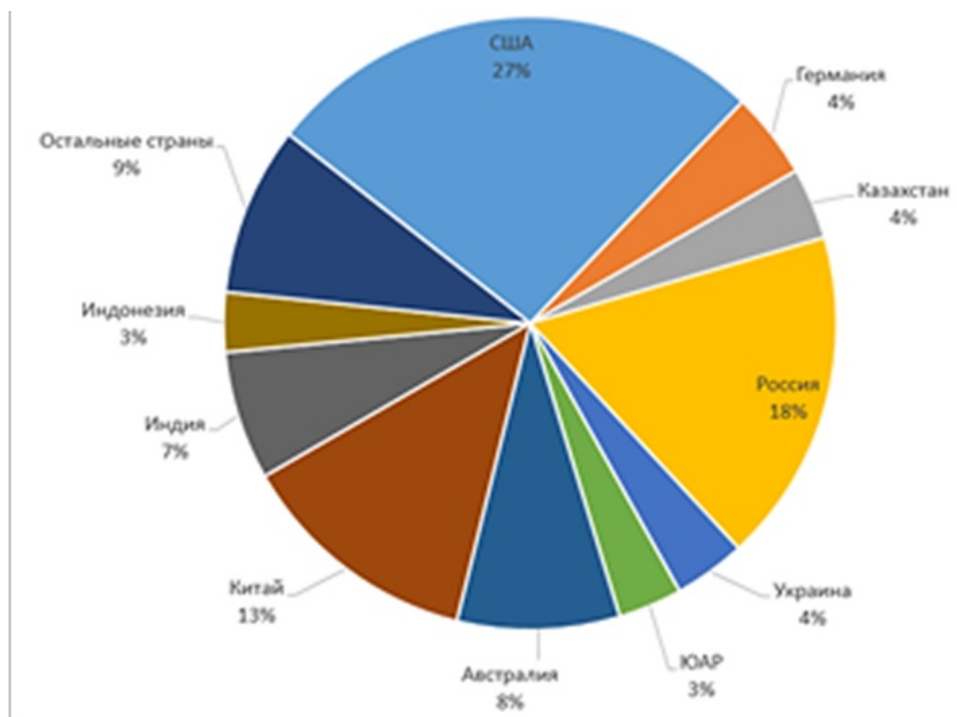
Ответ:

Правильный ответ: Руаль Амундсен

Вопрос **Инфо**

Часть 4. Задание 4.3.

Рассмотрите круговую диаграмму о разведанных запасах топливного полезного ископаемого и выполните задания.



Вопрос **33**

Балл: 2,00

Часть 4. Задание 4.3. Вопрос 1.

Назовите полезное ископаемое.

Ответ:

Правильный ответ: уголь

Вопрос 34

Балл: 1,00

Часть 4. Задание 4.3. Вопрос 2.

Назовите крупнейший бассейн полезного ископаемого в стране-лидере по его запасам.

Ответ:

Правильный ответ: Иллинойский

Вопрос 35

Балл: 1,00

Часть 4. Задание 4.3. Вопрос 3.

Назовите субъект России, являющийся лидером по добыче данного полезного ископаемого.

Ответ:

Правильный ответ: Кемеровская область

Вопрос 36

Балл: 1,00

Часть 4. Задание 4.3. Вопрос 4.

Назовите страну-лидера по добыче данного полезного ископаемого.

Ответ:

Правильный ответ: Китай

Вопрос 37

Балл: 3,00

Часть 4. Задание 4.3. Вопрос 5.

Назовите вещество, из которого состоит данное полезное ископаемое, и две его основных аллотропных модификации.

Ответ дайте перечислением, через запятую.

Ответ:

Правильный ответ: углерод, алмаз, графит

Вопрос **38**

Балл: 1,00

Часть 4. Задание 4.3. Вопрос 6.

Приведите название самого древнего из всех видов данного полезного ископаемого.

Ответ:

Правильный ответ: антрацит

Вопрос **39**

Балл: 1,00

Часть 4. Задание 4.3. Вопрос 7.

Назовите наиболее распространённое твёрдое топливо, которое используется в доменных печах для выплавки чугуна и других шахтных печах, сделанное из одного из видов данного полезного ископаемого.

Ответ:

Правильный ответ: каменноугольный кокс

Вопрос **Инфо**

Часть 4. Задание 4.4.

Внимательно прочитайте текст о природном объекте и выполните задания.

Площадь этого водного объекта делает его рекордсменом по этому показателю в мире. В разные времена у разных народов водоём имел около 70 названий. Его древнерусское название – Хвалынское море. Этот природный объект располагается на границе двух частей света, омывает берега пяти стран. В одной из частей света есть два подобных природных объекта, носящих в своём названии слово «море». Это бессточный водоём, но в него впадает крупнейшая по длине река части света. Основной вид хозяйственной деятельности – рыболовство, здесь вылавливается до 90 % одного семейства рыб, известных своей чёрной икрой.

Вопрос **40**

Балл: 1,00

Часть 4. Задание 4.4. Вопрос 1.

Для ответа на вопрос используйте текст задания.

Определите название природного объекта, о котором идёт речь в тексте?

Ответ:

Правильный ответ: Каспий

Вопрос **41**

Балл: 2,00

Часть 4. Задание 4.4. Вопрос 2.

Для ответа на вопрос используйте текст задания.

Определите названия частей света, о которых идет речь в тексте.

Ответ:

Правильный ответ: Европа, Азия

Вопрос **42**

Балл: 5,00

Часть 4. Задание 4.4. Вопрос 3.

Для ответа на вопрос используйте текст задания.

Назовите столицы государств, которые омываются озером, о котором идет речь в тексте.

Ответ дайте в алфавитном порядке, через запятую.

Ответ:

Правильный ответ: Ашхабад, Баку, Москва, Нур-Султан, Тегеран

Вопрос **43**

Балл: 1,00

Часть 4. Задание 4.4. Вопрос 4.

Для ответа на вопрос используйте текст задания.

Назовите название реки, о которой идет речь в тексте.

Ответ:

Правильный ответ: Волга

Вопрос **44**

Балл: 1,00

Часть 4. Задание 4.4. Вопрос 5.

Для ответа на вопрос используйте текст задания.

Определите название семейства рыб, о котором идет речь в тексте.

Ответ:

Правильный ответ: осетровые

Вопрос **Инфо**

Часть 4. Задание 4.5.

Прочитайте текст. В вопросах к заданию напишите слова или словосочетания (в именительном падеже), аббревиатуры, которыми следует заменить пропуски в тексте (указаны числами).

Коралловые (1) – самые грандиозные сооружения, которые когда-либо создавались организмами на Земле. Считается, что термин (1), который обозначает опасные для мореплавания мели, впервые применил английский мореплаватель (2), совершивший три кругосветных плавания. Эти сооружения в океане распространены, в первую очередь, между северным и южным (3). Но распространение коралловых (1) в первую очередь зависит не сколько от географической широты, сколько от (4) воды. Самые северные коралловые (1) находятся южнее полуострова (5), на котором располагаются два азиатских государства, и близ города (6) с координатами 30°с.ш. 32° в.д. Со времён ученого (7), совершившего кругосветное плавание на корабле «Бигль», принято различать 3 вида коралловых построек: береговой (1), барьерный (1) и (8). Как правило, (8) формируются вокруг подводных (9). (8) на языке жителей страны-архипелага (10) означает «государство».

Вопрос **45**

Балл: 1,00

Часть 4. Задание 4.5. Вопрос 1.

Напишите слова или словосочетания, которыми следует заменить пропуски в тексте под номером (1).

Ответ:

Правильный ответ: риф

Вопрос 46

Балл: 1,00

Часть 4. Задание 4.5. Вопрос 2.

Напишите слова или словосочетания, которыми следует заменить пропуски в тексте под номером (2).

Ответ:

Правильный ответ: Джеймс Кук

Вопрос 47

Балл: 1,00

Часть 4. Задание 4.5. Вопрос 3.

Напишите слова или словосочетания, которыми следует заменить пропуски в тексте под номером (3).

Ответ:

Правильный ответ: тропик

Вопрос 48

Балл: 1,00

Часть 4. Задание 4.5. Вопрос 4.

Напишите слова или словосочетания, которыми следует заменить пропуски в тексте под номером (4).

Ответ:

Правильный ответ: температура

Вопрос **49**

Балл: 1,00

Часть 4. Задание 4.5. Вопрос 5.

Напишите слова или словосочетания, которыми следует заменить пропуски в тексте под номером (5).

Ответ:

Правильный ответ: Корея

Вопрос **50**

Балл: 1,00

Часть 4. Задание 4.5. Вопрос 6.

Напишите слова или словосочетания, которыми следует заменить пропуски в тексте под номером (6).

Ответ:

Правильный ответ: СУЭЦ

Вопрос **51**

Балл: 1,00

Часть 4. Задание 4.5. Вопрос 7.

Напишите слова или словосочетания, которыми следует заменить пропуски в тексте под номером (7).

Ответ:

Правильный ответ: Чарльз Дарвин

Вопрос **52**

Балл: 1,00

Часть 4. Задание 4.5. Вопрос 8.

Напишите слова или словосочетания, которыми следует заменить пропуски в тексте под номером (8).

Ответ:

Правильный ответ: атолл

Вопрос **53**

Балл: 1,00

Часть 4. Задание 4.5. Вопрос 9.

Напишите слова или словосочетания, которыми следует заменить пропуски в тексте под номером (9).

Ответ:

Правильный ответ: вулкан

Вопрос **54**

Балл: 1,00

Часть 4. Задание 4.5. Вопрос 10.

Напишите слова или словосочетания, которыми следует заменить пропуски в тексте под номером (10).

Ответ:

Правильный ответ: Мальдивские острова