

КЕЙС-
ЧЕМПИ
ОНАТ

ПО ЭКОНОМИКЕ
И ПРЕДПРИНИМАТЕЛЬСТВУ

ПРАВИЛА


успешной презентации
для Кейс-чемпионата

ПРЕЗЕНТАЦИИ НУЖНО УДЕЛИТЬ ОСОБОЕ ВНИМАНИЕ

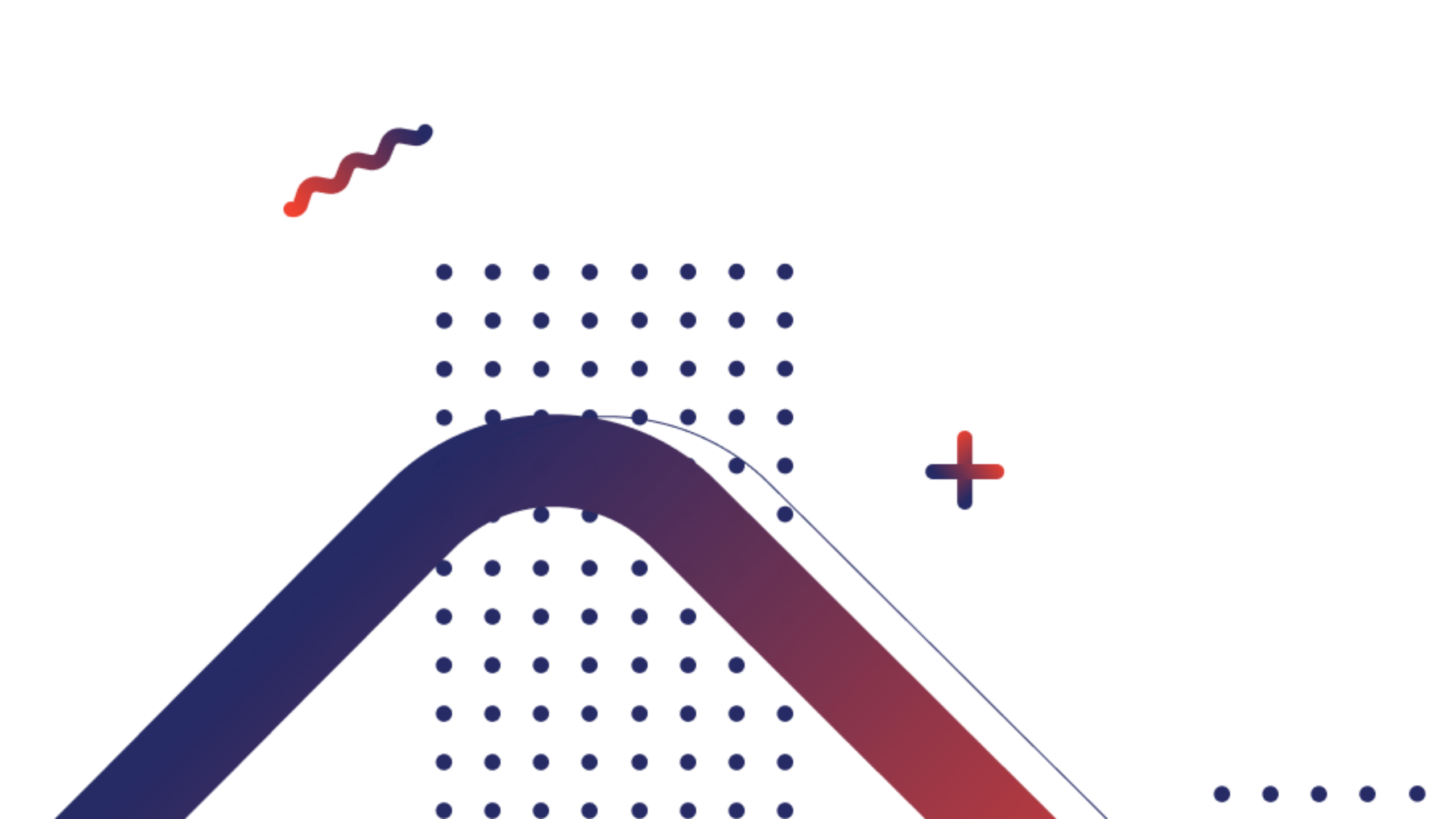
- Презентация = отражение логики вашего решения
- Качество ВИЗУАЛИЗОЦИИ = косвенный критерий оценки проработки решения
- Презентация и выступление оцениваются отдельно наряду с решением



Хорошая презентация (и выступление) может «вытянуть» среднее по качеству решение, а плохая «утопить» отличное



ЭТИ ПРАВИЛА ПОМОГУТ СДЕЛАТЬ ПРЕЗЕНТАЦИЮ ЛУЧШЕ



01

Единая логика
для повествования

02

Упрощение восприятия
информации

03


Единое оформление
слайдов

04

Подкрепление
фактов источниками

05

Технические моменты
и подготовка



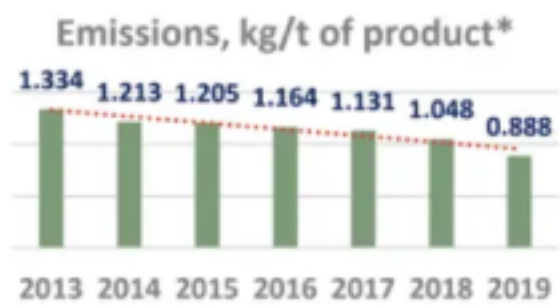


СТРУКТУРА



РАЗБИТЬ ПЕРЕГРУЖЕННЫЙ СЛАЙД

Environmental Performance overview



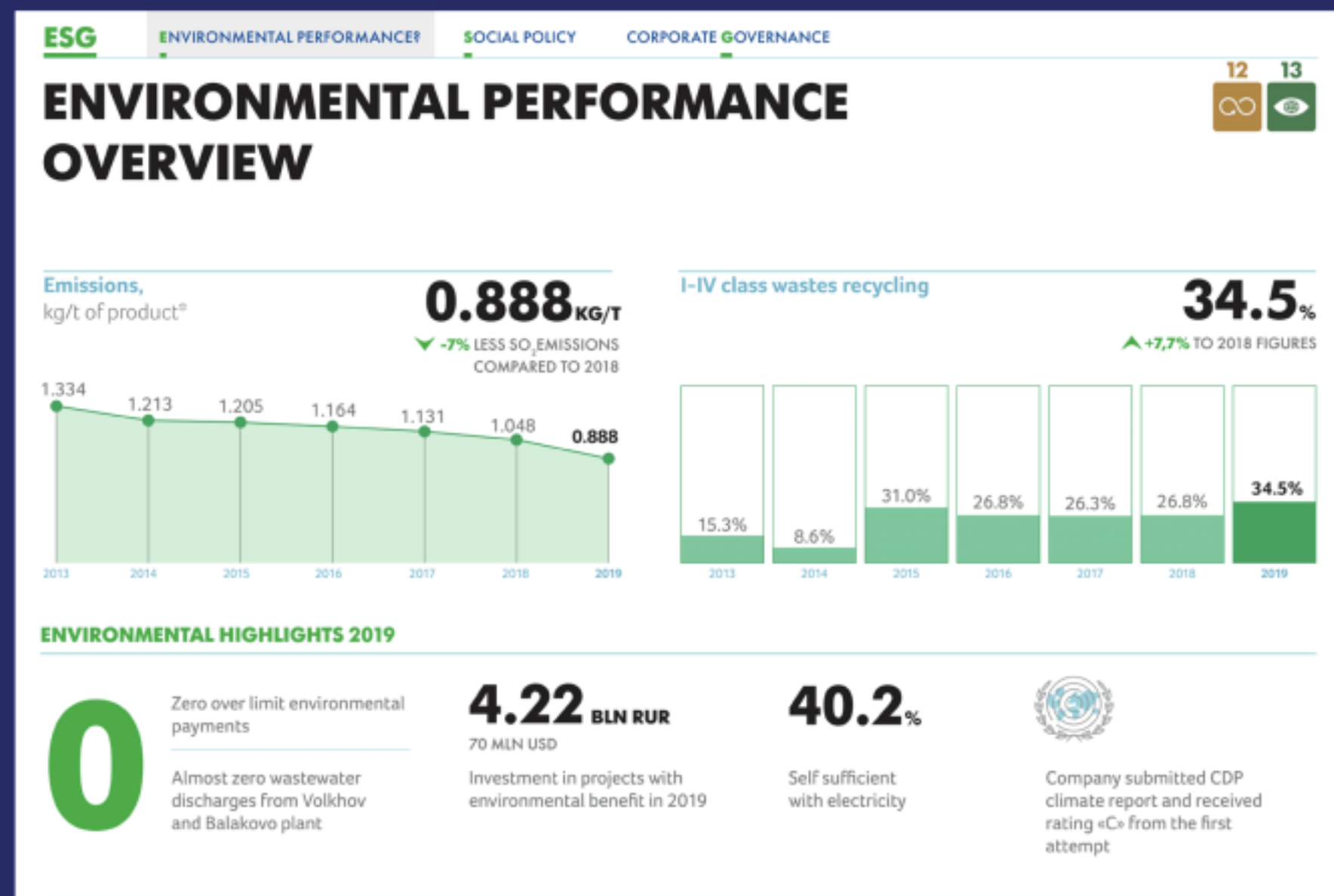
* Product + semi-product
Source: PhosAgro

Environmental highlights 2019

- Zero over limit environmental payments
- Almost zero wastewater discharges from Volkhov and Balakovo plant
- 40,2% self sufficient with electricity
- 34,5% (+7,7% to 2018 figures) I-IV class wastes are processed (recycled)
- 7% less SO2 emissions compare to 2018
- 4,22 bln RUR / 70 million USD investment in projects with environmental benefit in 2019
- Company submitted CDP climate report and received rating «C» from the first attempt



Два графика и как будто не связанный с ними длинный список. Читать его не хочется



Разделяйте смысловые блоки, не используйте тени и другие украшения — на слайде должно быть **2-3 уровня детализации**



ВЫДЕЛИТЬ ОСНОВНУЮ МЫСЛЬ

Большой текст, который не хотелось читать, и нечитабельная карта

Water Strategy (1)

The Company has assessed the risks associated with water supply in the regions of our presence, regularly monitoring, all risks are an integral part of the business strategy. On a regular basis, detailed risk analyzes are submitted for review by senior management.

Water Strategy is focused on:

- Improving the efficiency of water use and setting reasonable targets for the intake, discharge of wastewater and water consumption.
- Improving the quality of reporting, transparency of the Company's activities and creating value in interaction with stakeholders (consumers, investors, NGOs, etc.)
- Development in the Company of a culture of responsible consumption of water resources and respect for water bodies as an integral part of the environment.

On the right is a copy of a map from the WRI website, on which the locations of PhosAgro's production sites are marked with stars. According to international sources Water Risk Atlas (www.wri.org) and Water Risk Filter (<https://waterriskfilter.panda.org>), all the company's sites are located in the area of low and medium water stress levels.

Link for the map: https://www.wri.org/applications/aqueduct/water-risk-atlas/#/?advanced=false&basemap=hydro&indicator=bws_cat&lat=55.593245291919004&lng=4.447263479232789&mapMode=view&month=1&opacity=0.5&ponderation=DEF&predefined=false&projection=absolute&scenario=optimistic&scope=baseline&timeScale=annual&year=baseline&zoom=4

Source: PhosAgro

WATER STRATEGY

The Company has assessed the risks associated with water supply in the regions of our presence, regularly monitoring, all risks are an integral part of the business strategy.

PhosAgro's assets at the water risk map

On a regular basis, detailed risk analyzes are submitted for review by senior management.

Water Stress level

- Low <10%
- Low-medium 10-20%
- Medium high 20-40%
- High 40-80%
- Extremely high >80%
- Arid and low water use

COMPANY'S WATER STRATEGY IS FOCUSED ON:

- Improving the efficiency of water use and setting reasonable targets for the intake, discharge of wastewater and water consumption.
- Improving the quality of reporting, transparency of the Company's activities and creating value in interaction with stakeholders (consumers, investors, NGOs, etc.)
- Development in the Company of a culture of responsible consumption of water resources and respect for water bodies as an integral part of the environment.

ALL THE COMPANY'S SITES ARE LOCATED IN THE AREA OF LOW AND MEDIUM WATER STRESS LEVELS

Link to the original version of the map

Source: WRI, Water Risk Atlas, PhosAgro

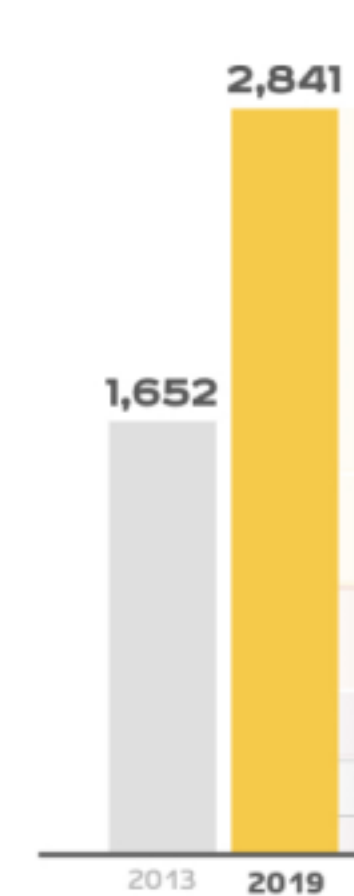
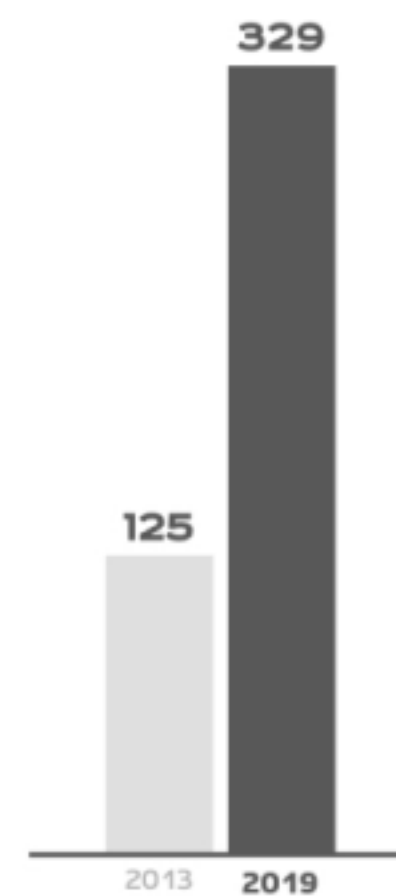
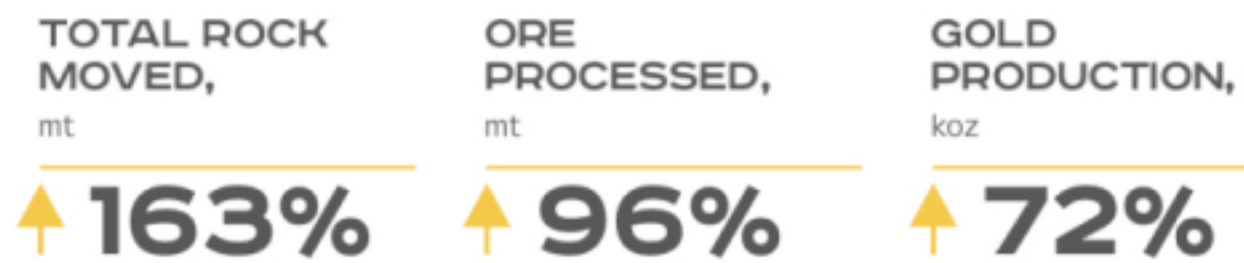
Три коротких блока о том, на чем фокусируется стратегия по сохранению водных ресурсов, и тепловая карта с легендой, которые эту мысль поддерживают

ВЫСТРОИТЬ ИСТОРИЮ

ASSETS



STRONG GROWTH ACROSS KEY METRICS SINCE 2013

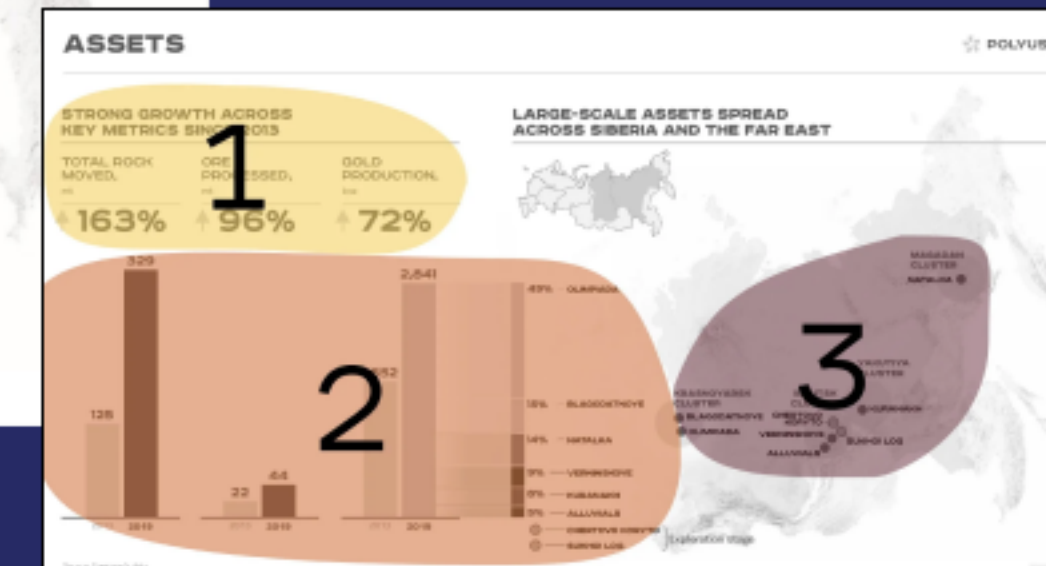


LARGE-SCALE ASSETS SPREAD ACROSS SIBERIA AND THE FAR EAST



Source: Company's data

Три блока информации, которые рассказывают историю: от общих цифр к конкретным месторождениям





ДИЗАЙН

ПОСТРОЙТЕ ЕДИНУЮ ЛОГИКУ ОФОРМЛЕНИЯ (СОБЛЮДАЯ ПРАВИЛА)

1. ОДИНАКОВАЯ ВЕРСТКА СЛАЙДОВ

- По крайней мере один тип верстки для основных слайдов, другой тип - для разбивочных)
-

2. ШРИФТЫ БЕЗ ЗАСЕЧЕК ИЗ ОДНОГО СЕМЕЙСТВА

- Без курсива, подчеркивания и выравнивания по ширине, и КАПСА
- Достаточно 1-3 (1-2 в идеале) шрифтов

3. 2-3 ОСНОВНЫХ ЦВЕТА ВО ВСЕЙ ПРЕЗЕНТАЦИИ

4. КОРРЕКТНАЯ РАБОТА С ВИЗУАЛЬНЫМИ ЭЛЕМЕНТАМИ

- Графики, иконки, таблицы и пр.

5. НАЛИЧИЕ ОБЯЗАТЕЛЬНЫХ ЭЛЕМЕНТОВ

- Нумерация слайдов, наличие источников, единицы измерения и подписей к диаграмма



ЕДИНАЯ ВЕРСТКА ПРЕЗЕНТАЦИИ

Инфраструктура для раздельного сбора отходов

Проблемы

- Отсутствие доступной и развитой инфраструктуры раздельного сбора мусора в небольших регионах
- В настоящее время потенциально перерабатываемый мусор не в полной мере реализуется
- Небольшая ценность раздельного сбора мусора

Решение

Мы становимся звеном между источником сырья и его заготовителем

Взаимодействие общеклассными

- 01 Заключение договора со школой
- 02 Сбор отходов
- 03 Составление статистики
- 04 Предоставление вознаграждения

Наши партнеры

- Школы: 80%
- Пункты выдачи заказов
- Бизнес-центры
- Общеклассные ВУЗов и ССУЗов: 20%

Наши партнеры получают:

- Школьники: поощрения за сортировку мусора
- Школы: перспективу получения большей доли бюджета за повышение рейтинга экологичности

2 INSCALE

План запуска и операций

План запуска

- 01 Планирование**
 1. Подготовка проектного задания
 2. Финансовое планирование
- 02 Разработка ПО**
 1. Разработка сайта
 2. Разработка приложения
- 03 Юридические вопросы**
 1. Открытие ИП
 2. Договоры с организациями
 3. Договоры с партнерами
 4. Получение лицензий
- 04 Приобретение ресурсов**
 1. Закупка контейнеров
 2. Аренда транспорта
 3. Покупка подписки на Яндекс.Маршрутизацию
 4. Найм персонала
 5. Составление графика и маршрута
- 05 Набор клиентской базы**
 1. Установка контейнеров
 2. Маркетинговая компания

Запуск процесса сбора вторсырья

План действий

- 01** Один раз в день машина приезжает в одну из школ с организатором социальных мероприятий и собирает в ней вторсырье
- 02** Машина проезжает все точки в соответствии с графиком и собирает вторсырье
- 03** В конце дня сырьё поставляется на площадку заготовителя
- 04** Сырьё взвешивается и курьер отправляет данные менеджеру по аналитике
- 05** По истечении каждого месяца проводится анализ общих данных и выстраивается стратегия по достигнутым метрикам

Срок реализации пилота с учётом параллельности некоторых процессов: 7 месяцев

6 INSCALE

Ресурсы и план масштабирования

Ресурсы: школы, ВУЗы и ССУЗы, транспорт, персонал, ПВЗ, БЦ
Заготовитель в Карелии: «Калипсо Карелия»
Заготовитель в Ленинградской области: «Спец транс», «Артэко»
Компания-партнёр: «Спец транс»

Тип масштабирования: прямое репликация

Путь масштабирования: через поддержку государства и компаний

Аналитика

1. Анализ региональных особенностей и ресурсов
2. Определение КР, которых необходимо достичь при масштабировании
3. Расчёт экономического эффекта от масштабирования

Работа в регионах

1. Заключение договоров с организациями
2. Проведение закупки оборудования
3. Аренда необходимых ресурсов
4. Получение дополнительных лицензий
5. Подключение новых курьеров в систему Яндекс.Маршрутизации и составление маршрутов

Работа при запуске

1. Анализ метрик и внесение изменений в бизнес-процессы
2. Расширение партнёрских сетей

Организация команды

1. Назначение рабочей команды на масштабирование
2. Найм необходимого персонала в регионах

Подготовительный этап

1. Составление графика работы
2. Проведение маркетинговой компании
 - а. Проведение онлайн-мероприятий в школах
 - б. организация email-рассылки

Срок реализации проекта по масштабированию с учётом параллельности некоторых процессов: 12 месяцев

11 INSCALE

Положительный социальный и экологический :

Индивидуальный

- Изменение образа жизни
- Повышение привычки сортировать мусор
- Осознание того, что человек делает вклад в улучшение экологической обстановки

Социальный

- Развитие культуры осознанного потребления у школьников, студентов и работников БЦ как у больших социальных групп
- Школьники, глядя друг на друга, формируют локальные экосистемы раздельного сбора вторсырья
- Улучшение общей экологической обстановки, что повышает степень уверенности людей в их будущем

12 INSCALE

Риски и сценарии развития во время инфляции и

Ключевые риски

- Рост инфляции (текущий уровень 8.3%)
- Введение локдауна
- Несоблюдение сроков по запуску проекта в других регионах
- Неоправданность прогнозов на один или несколько источников вторсырья
- Рост издержек
- Затруднение прогнозирования продаж

Сценарии во время инфляции

- При росте инфляции планируется перевод отдалённого сегмента персонала на аутсорс
- При росте инфляции планируется переход на налоговые каникулы, что позволит сделать оговорку по налогам на 6 месяцев

Сценарии во время Covid-19

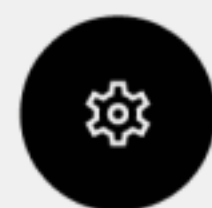
- Изменение вектора приоритетов на сбор вторсырья у БЦ и ПВЗ путём расширения базы организаций
- Использование уже имеющейся базы данных госзаказчиков в приложении можно узнать, что из пользователей чаще покупают вторсырье с/д. Тем самым, мы можем выделить активную часть аудитории и предоставлять услуги раздельного вывоза мусора из дома

15 INSCALE

ВАЖНОСТЬ ВЫБОРА ШРИФТА



Управленческое резюме



Запасы готовой продукции

Сама идея работы генератора заимствована у псевдосоветского "универсального кода речей", из которого мы выдернули используемые в нём словосочетания.



Кредиты и займы

Сама идея работы генератора заимствована у псевдосоветского "универсального кода речей", из которого мы выдернули используемые в нём словосочетания.



Финансовые вложения

Сама идея работы генератора заимствована у псевдосоветского "универсального кода речей", из которого мы выдернули используемые в нём словосочетания.

ТОП-5 СЕРВИСОВ ПО СОЧЕТАНИЮ ШРИФТОВ

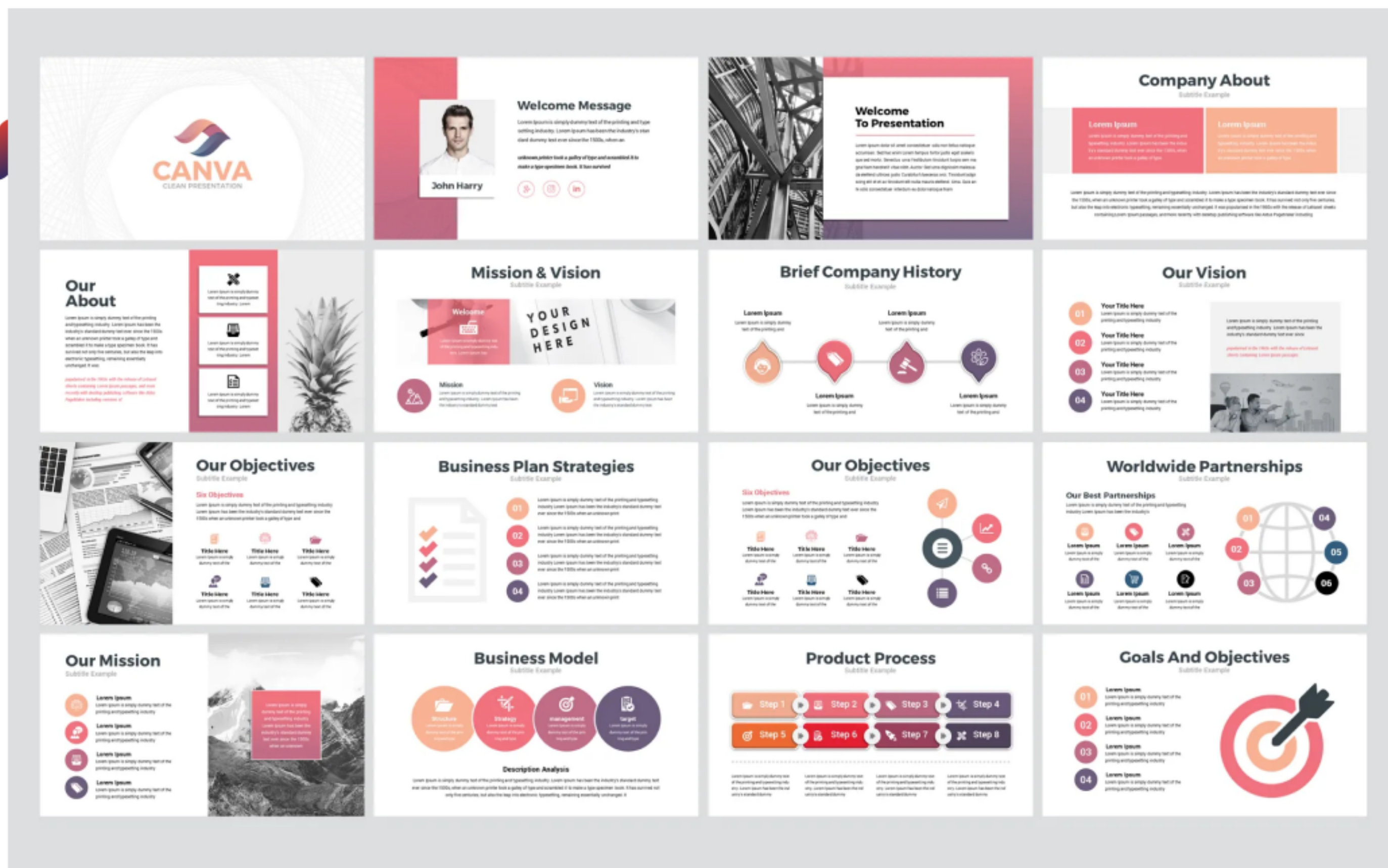
1. **Google Fonts** – выбирайте понравившуюся гарнитуру, а сервис сам вам предложит пару к нему.
2. **Fontjoy** – сервис автоматически генерирует наиболее удачные комбинации.
3. **Font Brief** - инструмент, поможет найти подходящий шрифт на основе его характеристик.
4. **JustMyType** - библиотека шрифтовых пар от дизайнера Дэниэла Эдена.
5. **Typespiration** - подойдет в тех ситуациях, когда выбрали один шрифт и нужно подобрать второй.

На слайде использовано несколько шрифтов и выделение жирным — можно запутаться, на что смотреть в первую очередь

ВАЖНОСТЬ ПОДБОРА ЦВЕТА

ТОП-5 СЕРВИСОВ ПО ПОДБОРУ ЦВЕТОВ

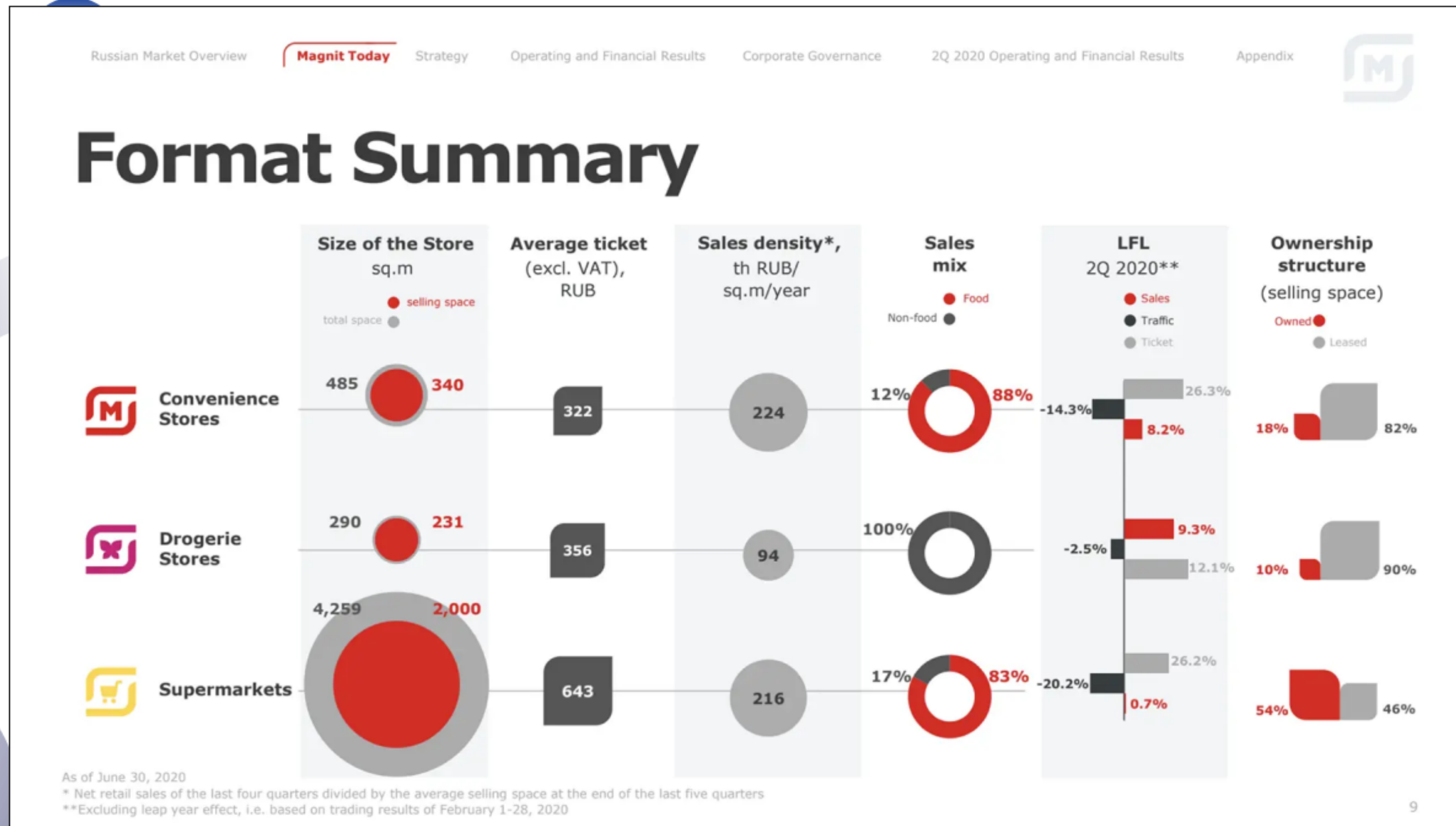
1. **Picular.co** - подбирает цвет по ассоциациям
2. **Color Hunt** - сайт с готовыми цветовыми палитрами
3. **Gradients.app** - подбирает цвета по фото
4. **Colormind** - создает целостные цветовые схемы, используя глубокую нейронную сеть
5. **Web Gradients** - 180 линейных градиентов, которые вы можете использовать в своих работах



Слайды выполнены в одном цветовом стиле. Таким образом это превращается в цельную презентацию.

КАЧЕСТВЕННАЯ ВИЗУАЛИЗАЦИЯ

Используйте визуальный материал,
но пусть он будет в едином стиле



КОМПЛЕКСНЫЕ ПЛАТФОРМЫ

1. **Freepik** - здесь высококачественные фотографии, векторные изображения, иллюстрации и PSD-файлы для проектов
2. **Toools.design** - сайт со всеми классными штуками для дизайна (иконки, шрифты, сайты и т.д.)

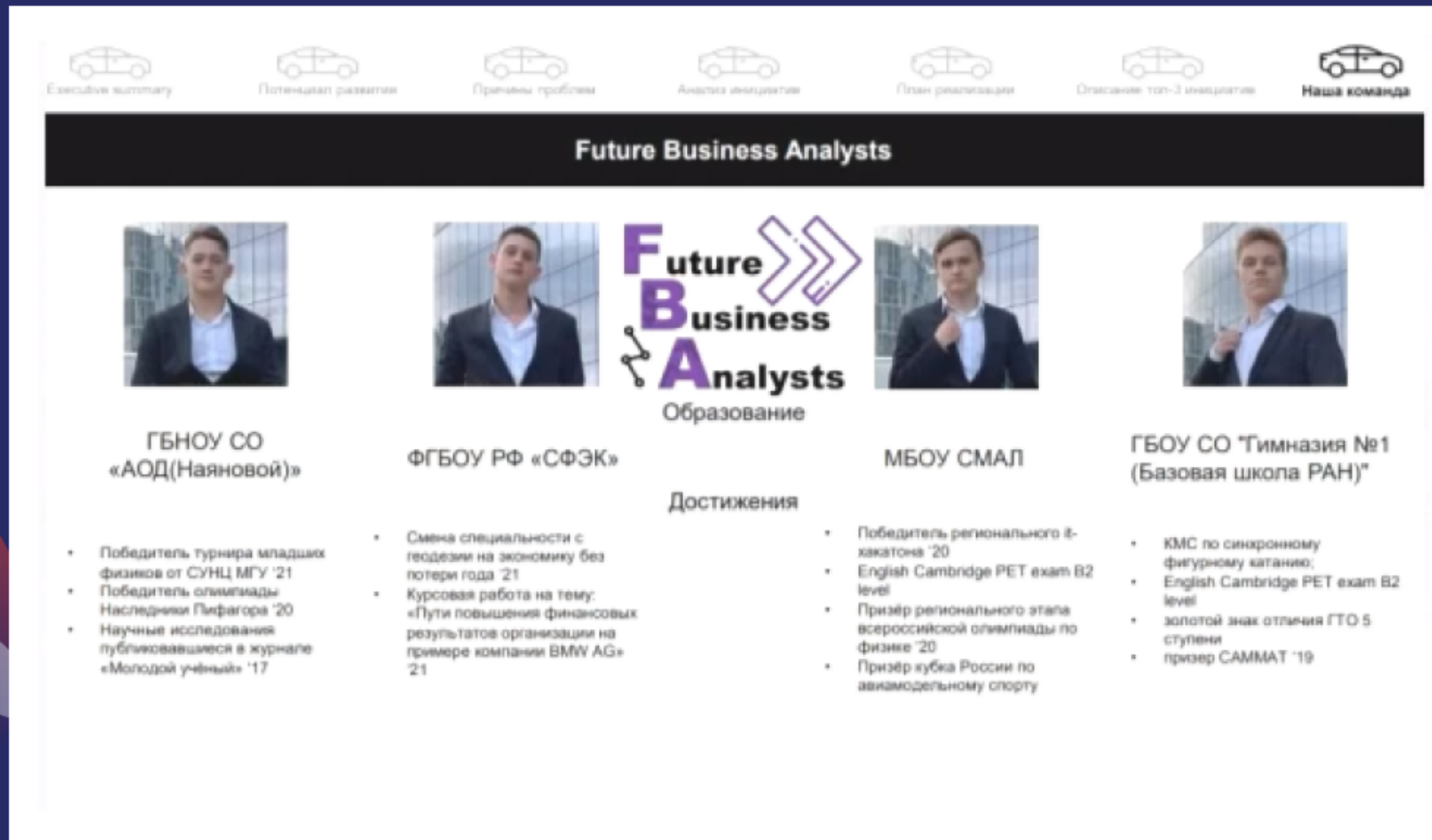
ТОП-5 ПЛАТФОРМ С КАЧЕСТВЕННЫМИ КАРТИНКАМИ

1. **Unsplash** - самый популярный фотосток с бесплатными и качественными фотографиями
2. **Pexels** - платформа творческого контента и идей
3. **Niice** - простой, но объемный сток фотографий
4. **Pixabay** - насчитывает более миллиона изображений
5. **Picography** - не такая большая подборка фотографий, где лицензия разрешает использовать их в разных целях

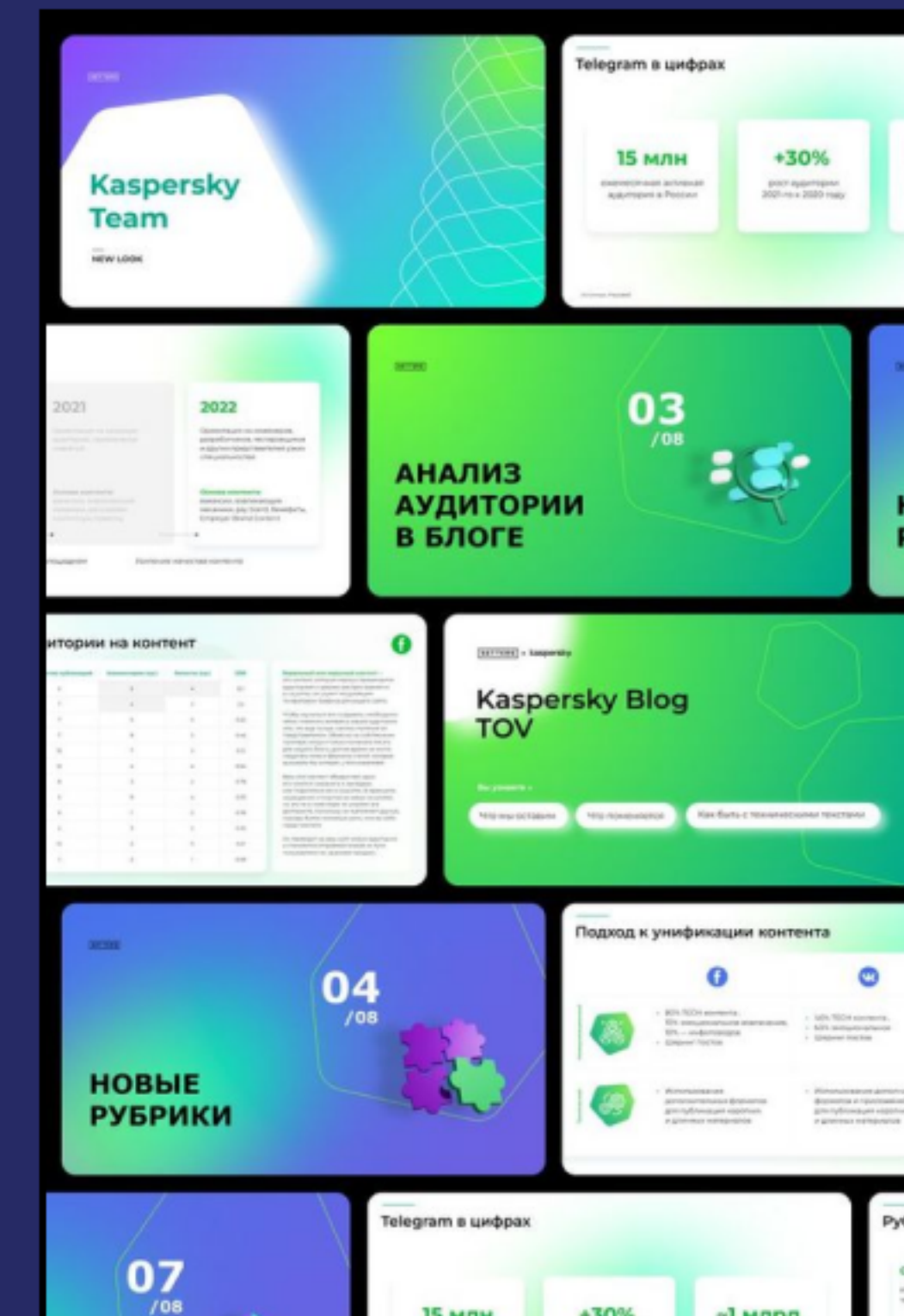
ТОП-5 ПЛАТФОРМ С РАЗЛИЧНЫМИ ИКОНКАМИ

1. **Flaticon** - база статичных и анимированных иконок и стикеров
2. **Icons8** - каталог эксклюзивного контента от самой команды дизайнеров
3. **Unicons** - огромное количество иконок для разных целей
4. **Autodraw** - позволяет нарисовать свою иконку
5. **Tilda Icons** - бесплатная библиотека из 700 векторных иконок, разделенных на 50 тем

СВОИ “ФИШКИ” В ДИЗАЙНЕ



Фотографии участников команды в одном месте и стиле



Презентация в стиле компании, для которой разработано решение



КАЧЕСТВО





МЕЛОЧИ ТОЖЕ ВАЖНЫ

Нумерация слайдов, наличие источников,
единицы измерения и подписей к диаграммам

1. Продумать технические моменты

- Сохраняйте файл в нескольких форматах и местах
- Делайте бэкапы (= резервные копии файлов)
- Проверяйте дедлайны и формат отправки
- Делайте презентацию в стандартных программах (PowerPoint, Figma, Canva*)

(!) Обязательно проверьте, все ли корректно читается, когда вы перевели в pdf

2. Выступление

- Репетируйте
- Продумайте командное взаимодействие
- Продумайте ответы на вопросы (и подготовьте приложения в помощь себе)
- Снова репетируйте

