

Вопрос **Инфо**

**Осознанно подходите к выбору нескольких правильных ответов.  
За выбор неправильных вариантов предусмотрено получение  
штрафных (отрицательных) баллов**

Вопрос 1

Балл: 2,00

Which school popularized the use of rational choice theory and formal models in political science?

- a. Coenhagen school
- b. Rocheser school
- c. Colmbia school
- d. Chicago school

Правильный ответ:

Rocheser school

Вопрос 2

Балл: 2,00

Which concept, coined by E. Pariser, is used to describe the social fragmentation and political polarization, which is caused by algorithms and recommendation systems, especially in the social media:

- a. Echo chamber
- b. Filter bubble

- c.  
Anomy
- d.  
Fake news

Правильный ответ:  
Filter bubble

Вопрос 3  
Балл: 4,00

The following model is controlling for .....  
oneway (individual) effect within model

Call:  
plm(formula = inv ~ value + capital, data = Grunfeld\_panel, model = "within")

Balanced Panel: n = 10, T = 20, N = 200

Residuals:

Min.	1st Qu.	Median	3rd Qu.	Max.
-184.00857	-17.64316	0.56337	19.19222	250.70974

Coefficients:

	Estimate	Std. Error	t-value	Pr(> t )
value	0.110124	0.011857	9.2879	< 2.2e-16 ***
capital	0.310065	0.017355	17.8666	< 2.2e-16 ***

---  
Signif. codes: 0 '\*\*\*' 0.001 '\*\*' 0.01 '\*' 0.05 '.' 0.1 ' ' 1

Total sum of Squares: 2244400  
Residual sum of Squares: 523480  
R-Squared: 0.76676  
Adj. R-Squared: 0.75311  
F-statistic: 309.014 on 2 and 188 DF, p-value: < 2.22e-16

- a.  
both fixed and random effects
- b.  
neither fixed nor random effects
- c.  
fixed effects
- d.  
random effects

Правильный ответ:  
fixed effects

Вопрос 4

Балл: 2,00

Which concept was used by W. Bennett and A. Segerberg to describe the current logic of political participation, facilitated by the social media:

- a. Connective action
- b. Communicative action
- c. Network action
- d. Collective action

Правильный ответ:

Connective action

Вопрос 5

Балл: 2,00

Decentralization, competition, and an emphasis on performance are the key features of:

- a. Digital-era governance
- b. Neo-Weberian state
- c. New public governance
- d. New public management

Правильный ответ:

New public management

Вопрос 6

Балл: 2,00

Что означает термин "большое правительство"?

- 
- a. совокупность основных органов управления Организации Объединенных Наций
- 
- b. феномен увеличения количества государственных служащих в стране
- 
- c. децентрализованную исполнительную власть в стране
- 
- d. формирование правительства из представителей всех партий в парламенте

Правильный ответ:

феномен увеличения количества государственных служащих в стране

Вопрос 7

Балл: 2,00

Which school popularized the use of statistics and empirical methods in political science?

- 
- a. Rochester school
- 
- b. Chicago school
- 
- c. Columbia school
- 
- d. Copenhagen school

Правильный ответ:

Chicago school

Вопрос 8

Балл: 4,00

The theory of political development elaborated by North, Wallis and Weingast highlights the following principal types of political order:

- 
- a. Open access orders
- 
- b. Limited access orders



c.

Orders based in inclusive institutions



d.

Orders based on extractive institutions

Правильные ответы:

Limited access orders,

Open access orders

Вопрос 9

Балл: 4,00

В теории формирования государств Чарльза Тилли ключевую роль играют следующие ресурсы, от величины и взаимодействия которых зависит становление тех или иных политических форм:



a.

Капитал



b.

Идеационные факторы



c.

Средства насилия



d.

Величина территории

Правильные ответы: Капитал,

Средства насилия

Вопрос 10

Балл: 4,00

Michael Mann identifies the following types of state power:



a.

Democratic



b.

Symbolic



c.

Infrastructural



d.  
Despotic

Правильные ответы:

Despotic,

Infrastructural

Вопрос 11

Балл: 4,00

К признакам президентско-парламентской формы правления по Шугарту и Кэри относятся следующие:

a.  
Президент одновременно является главой правительства

b.  
Правительство подотчетно парламенту

c.  
Правительство не подотчетно президенту

d.  
Правительство подотчетно президенту

Правильные ответы:

Правительство подотчетно президенту,

Правительство подотчетно парламенту

Вопрос 12

Балл: 4,00

According to Samuel Huntington, political modernization involves:

a.  
The rationalization of authority

b.  
The strengthening of political order

c.  
Democratization

d.  
The differentiation of political structures

Правильные ответы:

The rationalization of authority,

The differentiation of political structures

Вопрос 13

Балл: 2,00

Cultural policy could be defined as:

- a. A special governmental body responsible of control the sphere of culture in the country
- b. A set of rules, norms, and governmental activities, including financing, support and development of cultures
- c. A policy based on principles of culture and transparency

Правильный ответ:

A set of rules, norms, and governmental activities, including financing, support and development of cultures

Вопрос 14

Балл: 2,00

Actorness according to Sjöstedt, is:

- a. A capacity to follow own will in international relations
- b. A capacity to behave actively and deliberately in relation to other actors in the international system
- c. A capacity to act independently in international arena
- d. All mentioned

Правильный ответ:

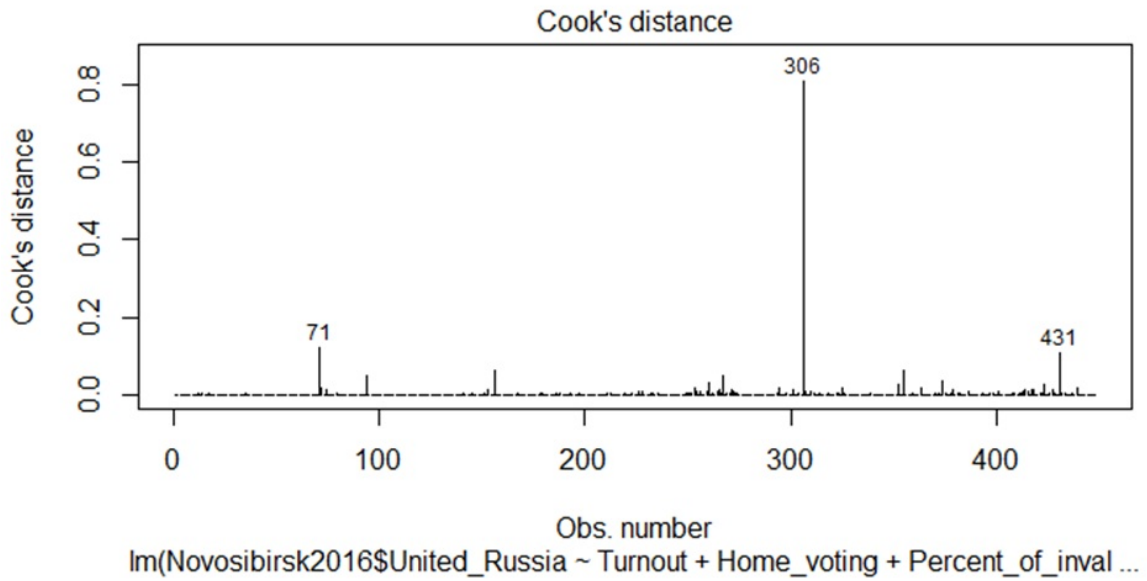
A capacity to behave actively and deliberately in relation to other actors in the international system

Вопрос 15

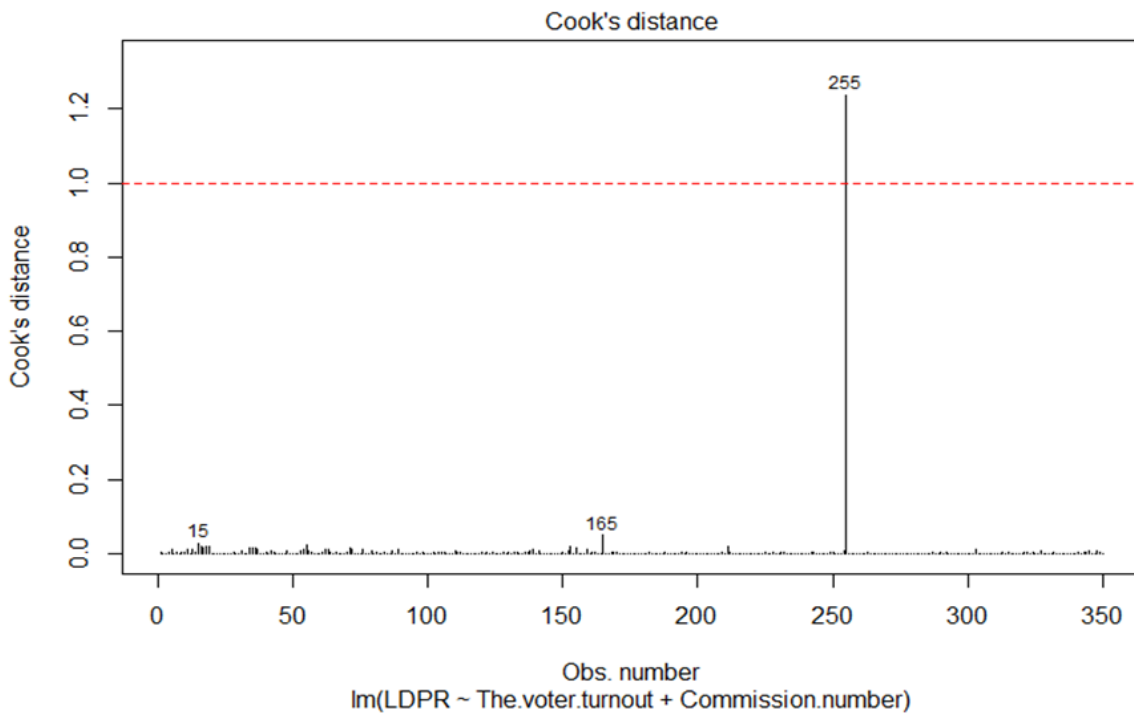
Балл: 4,00

Consider the following 4 plots. Which plot(s) represent(s) the existence of influential observations?

Plot 1.

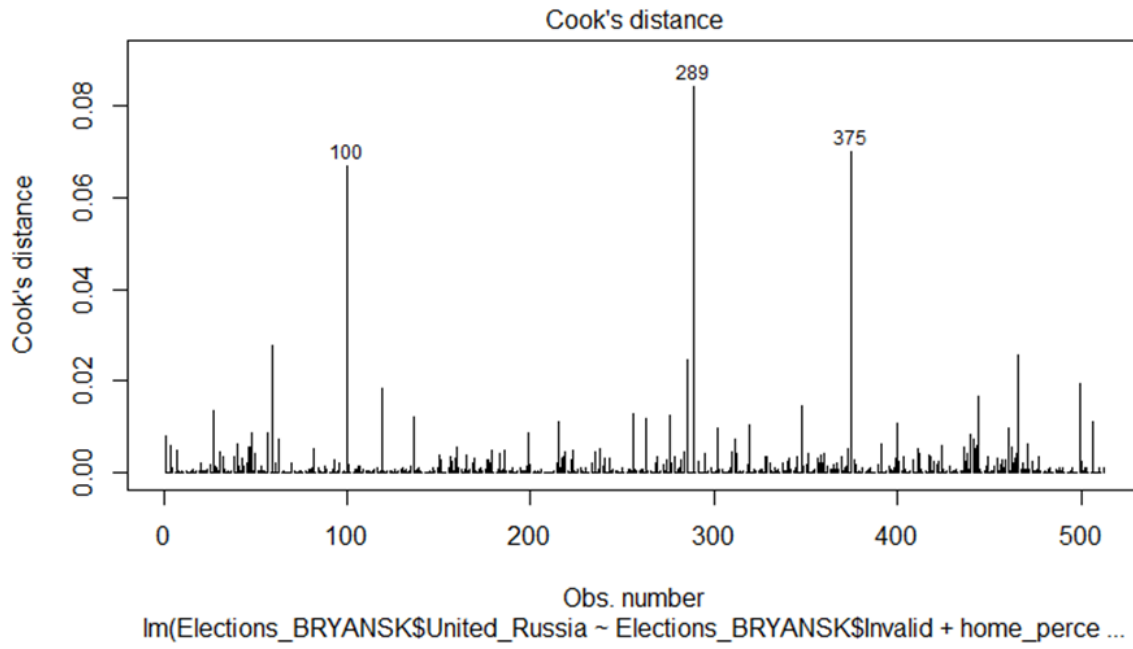


Plot 2.

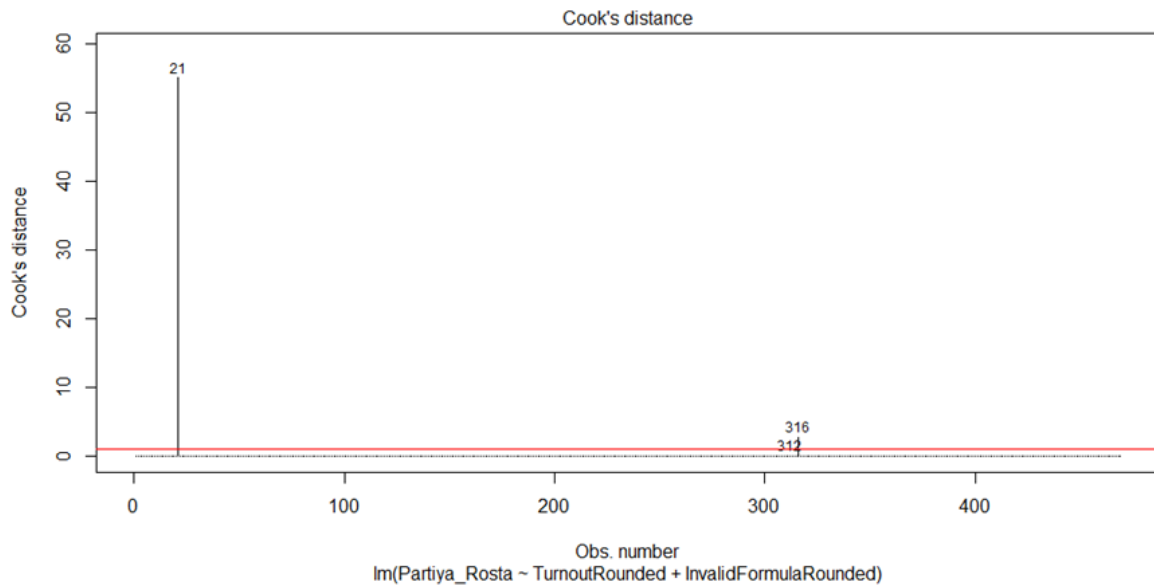


Plot 3.





Plot 4.



- a. Plot 2
- b. Plot 1
- c. Plot 4
- d. Plot 3

Правильные ответы:  
Plot 2,

## Plot 4

Вопрос 16

Балл: 2,00

The idea of anthropological pessimism in politics is:

- a.  
Formulated by Jean Bodin. The people are a beast of many heads and devoid of reason, they hardly do any good. Entrusting them with the decision of political affairs is like asking advice from a madman
- b.  
Formulated by Thomas Aquinas. Human beings are corrupt in their nature and struggling to pursue virtue because, even with good intentions, they are capable of an immoral act
- c.  
Formulated by Thomas Hobbes. Connected with the nature of men and inability to establish political order without system of power relations where rulers dominate their subjects and prevent general population from disorder and possible self-harm
- d.  
Formulated by Hugo Grotius. Men are violent and cannot maintain a stable social order. They struggle for little or no reason at all, and when the guns are raised, all forget any respect for law, God, and man

Правильный ответ:

Formulated by Thomas Hobbes. Connected with the nature of men and inability to establish political order without system of power relations where rulers dominate their subjects and prevent general population from disorder and possible self-harm

Вопрос 17

Балл: 2,00

A political and social order is preserved and reproduced by the force of.....

- a.  
Institutions
- b.  
Manipulation
- c.  
Violence
- d.  
Power

Правильный ответ:  
Institutions

Вопрос 18

Балл: 4,00

According to the Rawlsian theory of justice, if there is a group of five people and there could be different strategies for redistributing resources between them, which one of these strategies must be preferred?

- a.  
3 - 5 - 3 - 5 - 6
- b.  
5 - 7 - 4 - 6 - 2
- c.  
9 - 1 - 7 - 2 - 6
- d.  
2 - 3 - 8 - 7 - 4
- e.  
7 - 8 - 3 - 5 - 1

Правильный ответ:  
3 - 5 - 3 - 5 - 6

Вопрос 19

Балл: 4,00

Name the key characteristics of civic nationalism. It is:

- a.  
Irrational
- b.  
Inclusive
- c.  
Voluntary
- d.  
Exclusive
- e.  
Dispersive

Правильные ответы:

Voluntary,

Inclusive

Вопрос **20**

Балл: 2,00

How can we define a public good in politics?

- a.  
A policy or plan of actions in the sphere of social policy
- b.  
A commodity or service that is made available to wide range of social groups
- c.  
Something that may benefit to all members of a society
- d.  
Socio-political issue(s) that the citizens and political leaders agree need fixing

Правильный ответ:

A commodity or service that is made available to wide range of social groups

Вопрос **21**

Балл: 2,00

The concept of political discourse represents:

- a.  
All menioned
- b.  
Interviews and opinions of potential voters during the electoral campaign
- c.  
Articles or reports in mass media about protest activity in a country
- d.  
Debates on political issues in social networks
- e.  
Public speeches of the elected officials

Правильный ответ:

All menioned

Вопрос 22

Балл: 2,00

Какой количественный показатель позволяет охарактеризовать партийную систему в отдельной стране или в сравнительной перспективе?

- a. Индекс Молиара
- b. Индекс Педерсена
- c. Железный треугольник Теодора Лоуи
- d. Индекс эффективного числа партий Лааксо-Таагеперы

Правильный ответ:

Индекс эффективного числа партий Лааксо-Таагеперы

Вопрос 23

Балл: 2,00

Which of these relationships does NOT belong to a rational choice model?

- a. Desires  $\rightarrow$  action
- b. Desires  $\rightarrow$  beliefs
- c. Beliefs  $\rightarrow$  action
- d. Information  $\rightarrow$  information

Правильный ответ:

Desires  $\rightarrow$  beliefs

Вопрос 24

Балл: 2,00

Which of the statements describes the idea of pluralistic ignorance?

- 
- a.  
To act like majority holding your true beliefs
- 
- b.  
To believe in the same things as majority
- 
- c.  
To act like majority believing they reflect your true beliefs
- 
- d.  
To reduce dissonance through preference falsification

Правильный ответ:

To act like majority holding your true beliefs

Вопрос 25

Балл: 2,00

Hiring only men as math teachers, because they are better at STEM, is an example of:

- 
- a.  
Allocative discrimination
- 
- b.  
Valuative discrimination
- 
- c.  
Wage discrimination
- 
- d.  
Merits discrimination

Правильный ответ:

Allocative discrimination

Вопрос 26

Балл: 4,00

Вы хотите проверить, есть ли разница в средних значениях эффективного числа партий в legislatures российских регионов после выборов 2016 и 2021 годов. Какой(ие) тесты могут быть использованы для этой операции?

- 
- a.  
Тест Манна-Уитни для независимых выборок
- 
- b.

Биномиальный тест

c.

t-критерий Стьюдента для парных выборок

d.

t-критерий Стьюдента для независимых выборок

e.

Тест Манна-Уитни для парных выборок

Правильные ответы:

t-критерий Стьюдента для парных выборок,

Тест Манна-Уитни для парных выборок

Вопрос **27**

Балл: 4,00

Imagine you take the set of European countries and collect the data on GDP and investment in these states. As a result of the analysis, you claim: "In general, the bigger the country's GDP, the higher its investment rate". If one extrapolates this conclusion to the general population (all countries of the world), one drives into the problem(s) of .....

a.

Simultaneity bias

b.

No problem here

c.

Omitted variable bias

d.

Selection bias

Правильные ответы:

Selection bias,

Simultaneity bias

Вопрос **28**

Балл: 4,00

Какие из этих стран являются федерациями?

a.

Колумбия

b.

Эфиопия

c.

Ни одна не является

d.

Перу

e.

Непал

Правильные ответы:

Непал,

Эфиопия

Вопрос **29**

Балл: 2,00

Какая из представленных ниже систем может быть описана следующим образом:  
"Всенародно избранный президент со значительными властными полномочиями соседствует с премьер-министром и кабинетом, ответственными исключительно перед парламентом"

a.

Парламентская

b.

Президентская

c.

Президентско-премьерская

d.

Премьерско-президентская

Правильный ответ:

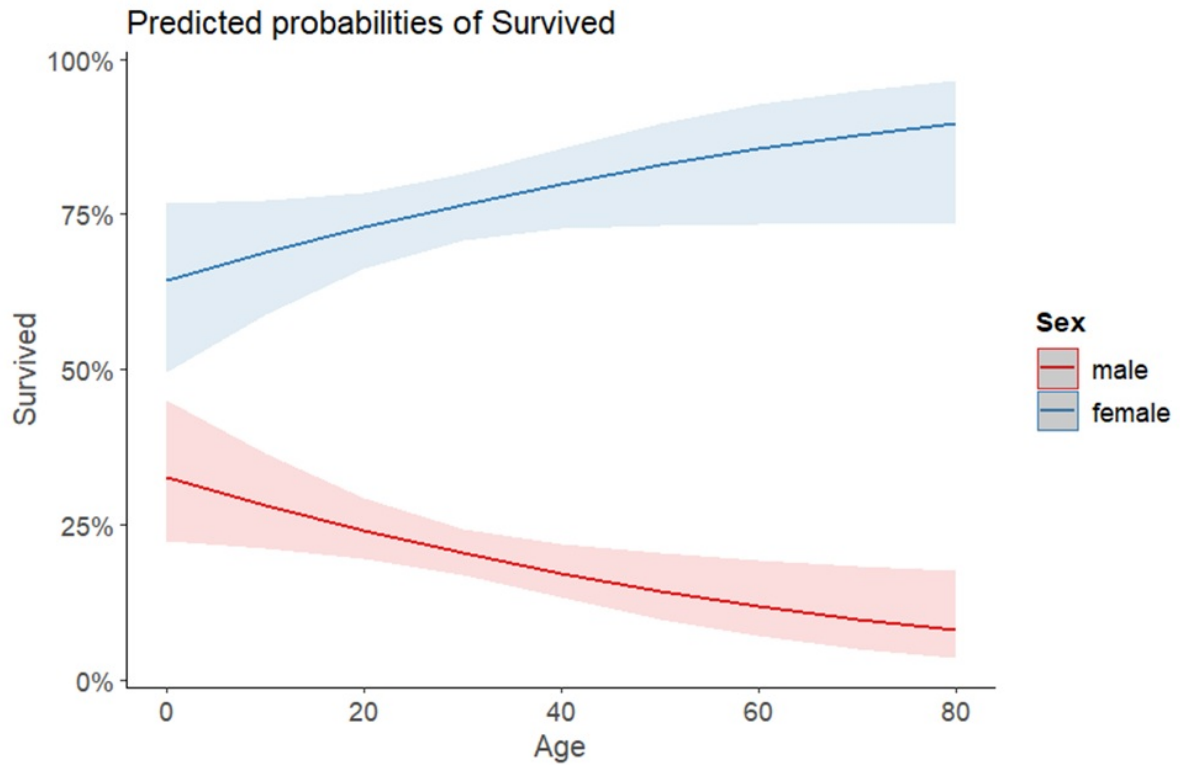
Премьерско-президентская

Вопрос **30**

Балл: 4,00

Which of the following statements describe the following plot well?





- a. There is a difference in slopes, but no difference in the intercepts for given effects
- b. The effect of Gender on probabilities of survival decreases with the increase in Age
- c. There is a negative effect of Age on Survival for men, but there is no effect of Age for women
- d. Age has opposite effects on Survival for men and women

Правильный ответ:

Age has opposite effects on Survival for men and women

Вопрос 31

Балл: 2,00

Укажите концепт, описывающий возможности и способности государственных органов в полной мере исполнять собственные функции и принятые решения

- a. Государственная состоятельность
- b. Политическая автономия
- c. Политический режим

- 
- d.  
Государственная эффективность

Правильный ответ:  
Государственная состоятельность

Вопрос 32

Балл: 4,00

Please choose conditions favorable for consociation-building

- 
- a.  
Proportional representation
- 
- b.  
Small or medium size of population
- 
- c.  
First-past-the-post electoral system
- 
- d.  
Dispersed distribution of minorities
- 
- e.  
None of them

Правильные ответы:  
Proportional representation ,  
Small or medium size of population

Вопрос 33

Балл: 2,00

Выберите вариант ответа, в котором все государства являются парламентскими республиками

- 
- a.  
Греция, Венгрия, Ливан, Армения, Бангладеш
- 
- b.  
Тринидад и Тобаго, Турция, Латвия, Мексика, Италия
- 
- c.  
Эстония, Испания, Доминиканская Республика, Турция, Индонезия
- 
- d.

Правильный ответ:

Греция, Венгрия, Ливан, Армения, Бангладеш

Вопрос 34

Балл: 4,00

В стране А президентские выборы проходят по мажоритарной системе в два тура. Есть 4 кандидата. По предварительным опросам, кандидата Б (марксист) поддерживают 10% избирателей, кандидата В (социал-демократ) – 35% избирателей, кандидата Г (либерал) – 40%, кандидата Д (консерватор) – 15%. Избиратель М – семьянин, ходит в церковь, выступает за сильное государство. За кого из кандидатов проголосует М, следуя логике стратегического голосования?

- a. Против всех или испортить бюллетень
- b. В
- c. Г
- d. Д
- e. Б

Задание строится вокруг концепции стратегического голосования (что, впрочем, прописано в задании). Избиратель М, вероятнее всего, является консерватором. В самом общем сценарии (а их может быть несколько) наблюдатели ожидают, что избиратель М поддержит того кандидата, который

- а) близок ему идеологически;
- б) имеет лучшие шансы на успех.

Идеологически избиратель М хотел бы в I-ом туре поддержать кандидата-консерватора. Но стратегически это невыгодно, поскольку не работает критерий б) – шансы на успех. Следовательно задача сводится к выбору более идеологически близкого кандидата из тех, у кого больше шансов на итоговую победу. Фактически выбор из двух «зол».

Консервативный избиратель хочет избежать выбора кандидата с противоположными взглядами. Для консерватора либерал (и в измерении политических свобод, и в измерении экономических свобод, и в культурном измерении) ближе, чем социал-демократ. Кроме того, избиратель М, если мы принимаем его за рационального актора, понимает, что кандидат от социал-демократов претендует на голоса части избирателей марксистского толка; в случае победы кандидат В будет представлять интересы этого электората в том числе, что неприемлемо для консерватора. Поэтому стратегически избиратель М предпочтёт сплочение вокруг кандидата Г, чтобы снизить шансы на успех более «левого» кандидата.

Голосование против всех, и тем более порча бюллетеня, являются примерами протестного голосования. Как правило, оно вызвано недоверием элитам и политическим институтам в

## Политология

целом. Однако для консерваторов антиистеблишментские настроения менее характерны, таким избирателям присущи принятие иерархичности общества и осознание ценности государства. Следовательно, выбирая между протестным вариантом и позитивным голосованием за кого-либо из кандидатов, консерватор с большей вероятностью предпочтёт последнее (при этом за скобки выносятся нестратегические психоэмоциональные аспекты, подразумевающие, что присоединиться к победившему большинству приятнее, чем выразить протест, но не «инвестировать» голос в представительство).

Правильный ответ:

Г

Вопрос **35**

Балл: 2,00

Назовите родоначальника теории рационального поведения избирателя

- a. Дуглас Норт
- b. Аренд Лейпхарт
- c. Энтони Даунс
- d. Пол Лазерсфельд

Правильный ответ:

Энтони Даунс