



**Высшая
проба**
ВСЕРОССИЙСКАЯ
ОЛИМПИАДА ШКОЛЬНИКОВ

ДЕМОНСТРАЦИОННЫЙ ВАРИАНТ ОТБОРОЧНОГО ЭТАПА

Всероссийской олимпиады школьников «Высшая проба»
по профилю «История искусств» для 10 класса

2024/2025 уч. г.



ВЫСШАЯ ШКОЛА ЭКОНОМИКИ
НАЦИОНАЛЬНЫЙ ИССЛЕДОВАТЕЛЬСКИЙ УНИВЕРСИТЕТ

**Вопрос 1**

Балл: 4

На какой из фотографий представлен дорический ордер? Отметьте все изображения.



A.

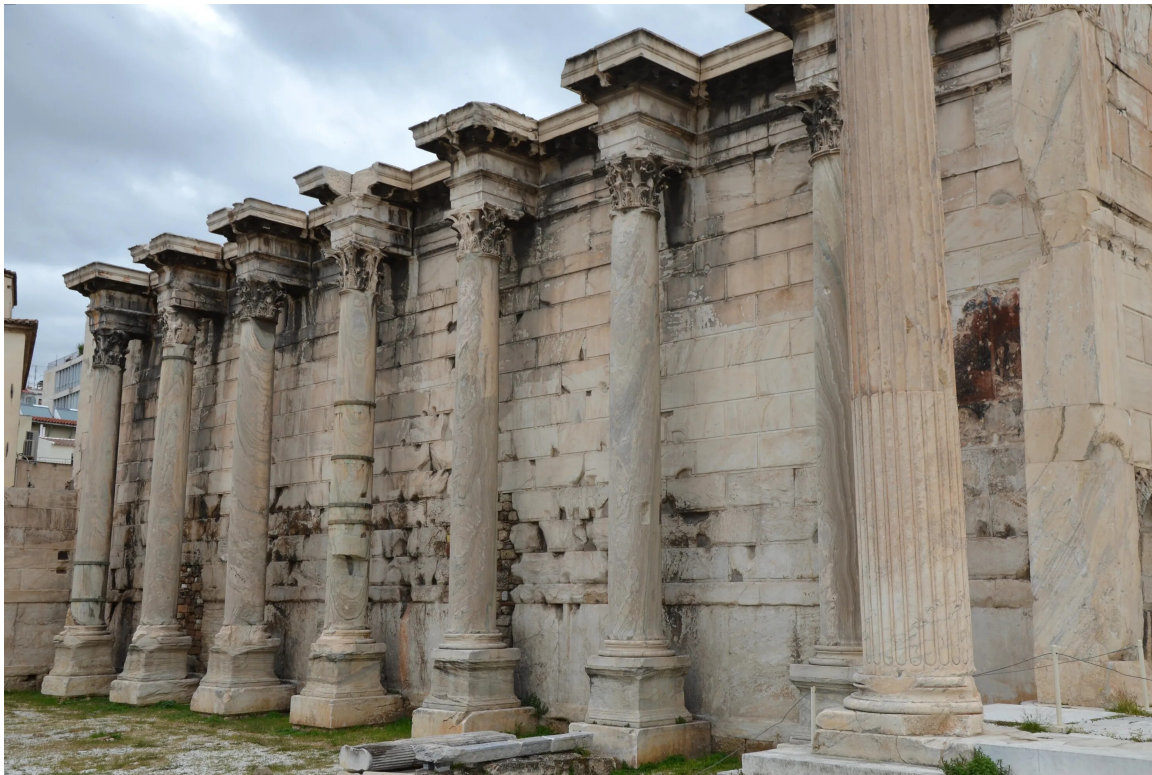


B.





C.



D.



E.





Правильные ответы:





Вопрос 2

Балл: 5

Заполните пропуски в тексте, запишите ответы через запятую:

Венский Сецессион – одно из явлений художественного стиля ____, распространившегося в Европе в конце XIX – начале XX веков. Лозунг художников, вошедших в объединение, гласил: «Каждому времени своё искусство, каждому искусству своя свобода». Предводителем Сецессиона в Вене был выдающийся художник ____, чья картина «Поцелуй» является одним из наиболее известных произведений живописи этого периода.

Пример: импрессионизм, Клод Моне

Ответ:

Правильный ответ: Модерн, Густав Климт

Вопрос 3

Балл: 4

Какие из представленных работ являются автопортретами? Выберите все правильные ответы.



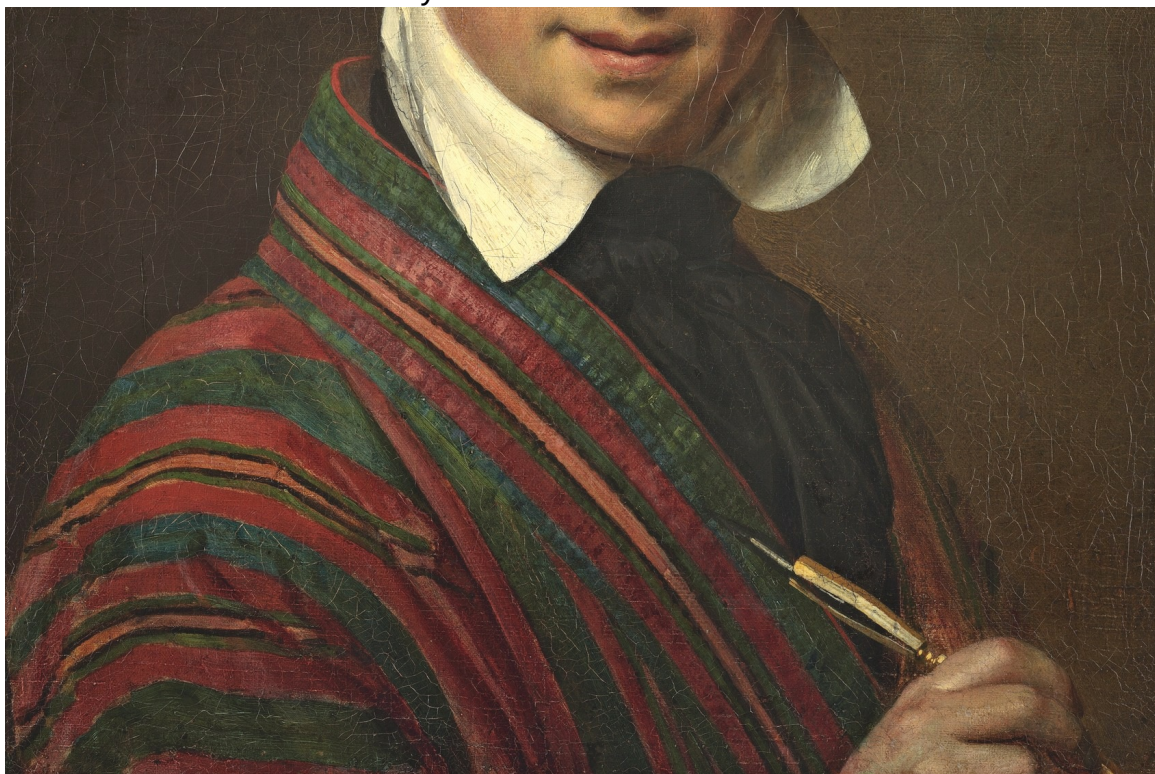
A.





□
B.





□
c.



□

D.



Правильные ответы:









Вопрос 4

Балл: 4

Конная статуя – одна из наиболее популярных разновидностей скульптуры. Из представленных вариантов Вам необходимо выбрать памятники, созданные в эпоху Возрождения.

□
A.



□
B.





□
c.





D.



E.





Правильные ответы:





Вопрос 5

Балл: 4

Какому государственному деятелю посвящён приведённый ниже фрагмент? Какое распространённое название получил памятник этому правителю после публикации поэмы? Напишите ответ через запятую.

Пример: Александр III, Дружба народов

На берегу пустынных волн

Стоял он, дум великих полн,
И вдаль глядел. Пред ним широко
Река неслася; бедный чёлн
По ней стремился одиноко.
По мшистым, топким берегам
Чернели избы здесь и там,
Приют убогого чухонца;
И лес, неведомый лучам
В тумане спрятанного солнца,
Кругом шумел.

И думал он:

Отсель грозить мы будем шведу,
Здесь будет город заложен
На зло надменному соседу.
Природой здесь нам суждено
В Европу прорубить окно,
Ногою твердой стать при море.
Сюда по новым им волнам
Все флаги в гости будут к нам,
И запируем на просторе. <...>

Ответ:

Правильный ответ: Пётр I, Медный всадник

Вопрос 6

Балл: 4

Батальный жанр в живописи, как следует из названия, всегда посвящён военным событиям. Выберите из представленного списка работы отечественных художников-баталистов.



А.

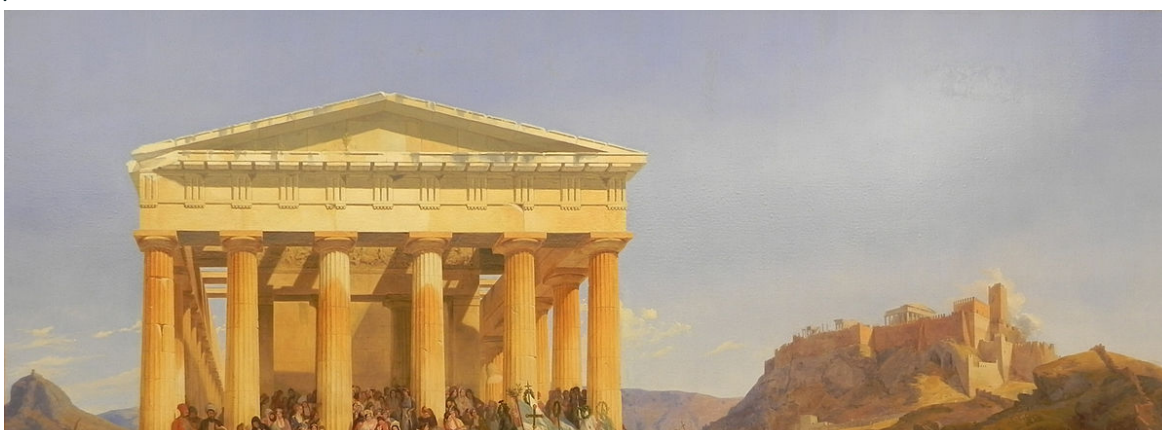




B.



C.





D.



E.



Правильные ответы:



Вопрос 7

Балл: 10

Соотнесите произведение архитектуры и художественный стиль, к которому оно принадлежит.



Выберит



Выберит



Выберит



Выберит

Правильный ответ:



→ Конструктивизм,



→ Барокко,



→ Неоклассицизм,



→ Модерн

Вопрос 8

Балл: 5

Укажите, какой памятник древнерусского зодчества был воссоздан для съёмок фильма С. М. Эйзенштейна "Александр Невский"? Назовите памятник и город, в котором он находится, через запятую.

Пример: Успенский собор, Смоленск



Ответ:

Правильный ответ: Собор Святой Софии Новгородской

Вопрос 9

Балл: 4

История знает немало похищений живописных полотен из музеев. Выберите картины, которые были украдены.



A.





B.

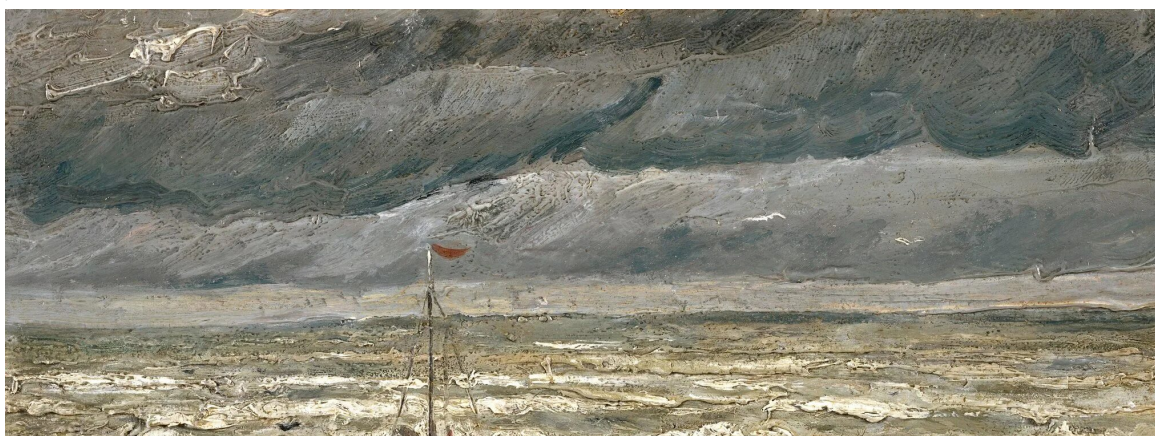


C.





□
D.

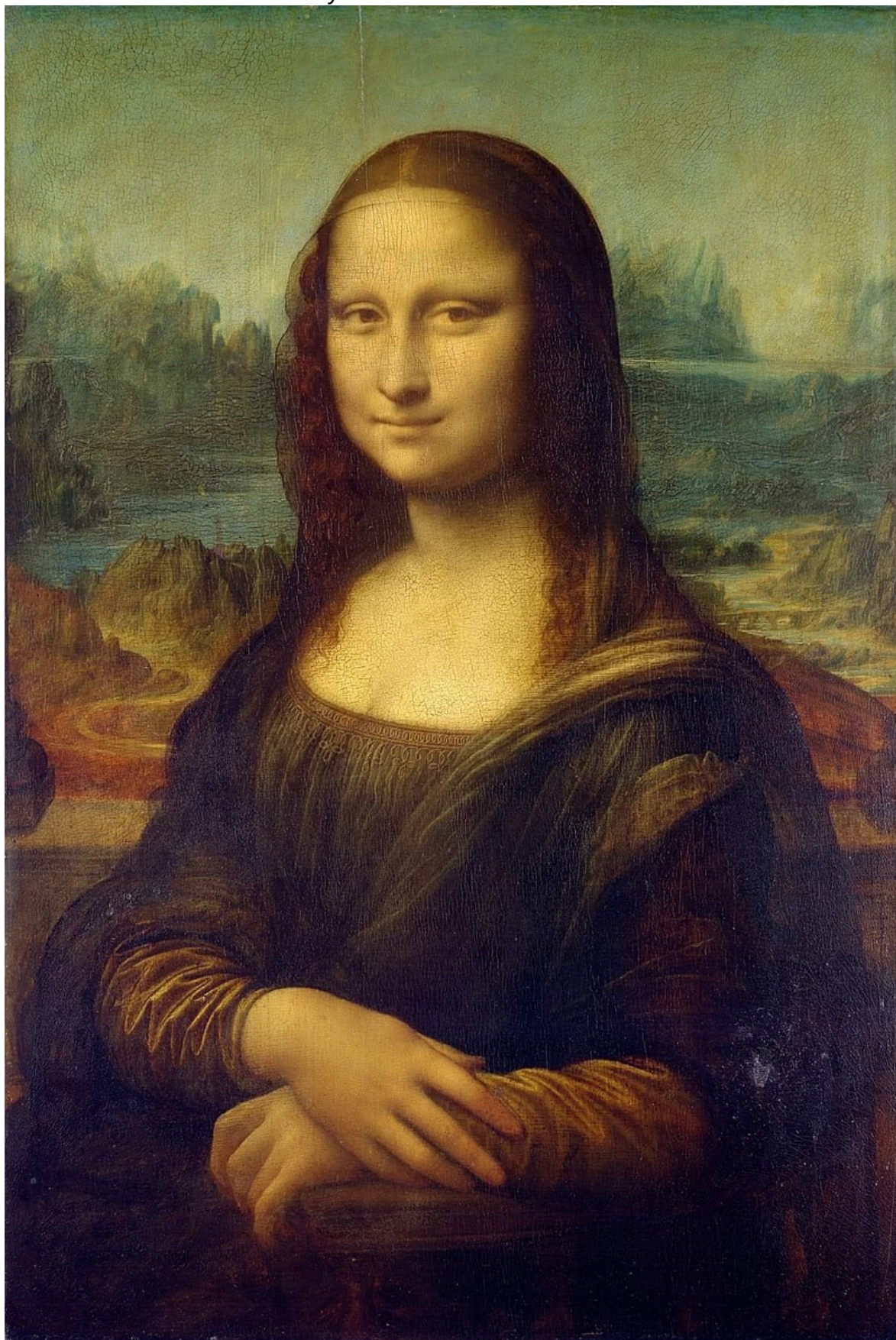




□
E.



Правильные ответы:





Вопрос 10

Балл: 4

Для работы с предметами искусства необходимо хорошо владеть искусствоведческой терминологией. Продемонстрируйте свои знания, дав верное определение термину.

Что означает слово «кракелюр»?

- A.
Трещина красочного слоя
- B.
Особый вид пигмента
- C.
Французский карандаш для создания графических изображений
- D.
Название объединения польских художников-импрессионистов из Кракова

Правильный ответ:

Трещина красочного слоя

Вопрос 11

Балл: 6

Istoriya-iskusstv-10-klass-demo

В залах Государственного музея изобразительных искусств имени А. С. Пушкина собрано множество слепков (копий) с оригинальных скульптур разных эпох. Отметьте слепки, которые находятся в московском музее.

A.



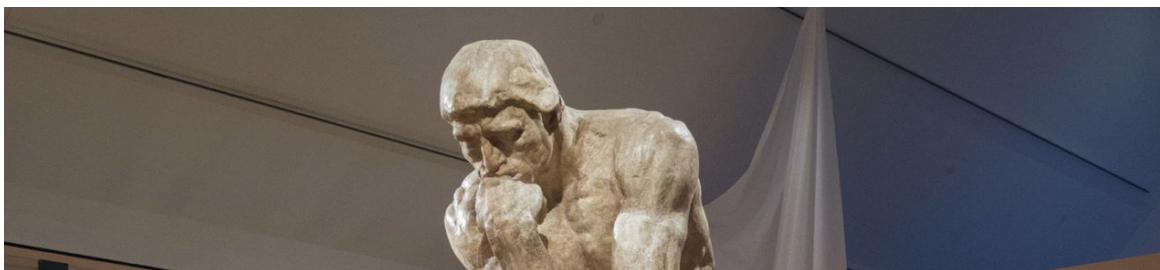
B.



2025-vyssshaya-proba-demoversii



□
c.



2025-vyssshaya-proba-demoversii



□
D.





□
E.





Правильные ответы:





Вопрос 12

Балл: 6

Istoriya-iskusstv-10-klass-demo

Палладианство – одно из наиболее знаменитых и масштабных течений в истории архитектуры, последователи которого продолжают работать и в XXI веке. Отметьте из предложенных вариантов памятники архитектуры, созданные Андреа Палладио.



A.



B.



C.

Istoriya-iskusstv-10-klass-demo



D.



E.



2025-vyssshaya-proba-demoversii



Правильные ответы:





Вопрос 13

Баллов: 2 из 6

Используя знания из истории искусства, расположите по хронологии (от более ранней к более поздней) работы отечественных скульпторов.

Рабочий и колхозница, скульптор Вера Мухина

✓ Памятник А. С. Пушкину на Пушкинской площади в Москве, скульптор Александр Опекушин

Памятник маршалу Жукову на Манежной площади в Москве, скульптор Вячеслав Клыков

Фигуры атлантов портика Нового Эрмитажа, скульптор Александр Тербенёв

You have 1 item correct.

You have 3 items incorrect.

Grading type: Absolute position

Grade details: 1 / 4 = 25%

Here are the scores for each item in this response:

1. 0 / 1 = 0%
2. 1 / 1 = 100%
3. 0 / 1 = 0%
4. 0 / 1 = 0%

Istoriya-iskusstv-10-klass-demo

Для этих элементов правильный порядок выглядит так:

1. Фигуры атлантов портика Нового Эрмитажа, скульптор Александр Тербенёв
2. Памятник А. С. Пушкину на Пушкинской площади в Москве, скульптор Александр Опекушин
3. Рабочий и колхозница, скульптор Вера Мухина
4. Памятник маршалу Жукову на Манежной площади в Москве, скульптор Вячеслав Клыков

Вопрос 14

Балл: 8

Этот отечественный архитектор происходил из крепостных крестьян. Проявляя с юности талант к искусствам, был отправлен на обучение в Москву к Василию Баженову и Матвею Казакову. До 40 лет архитектор в основном выполнял небольшие заказы на переделку интерьеров дач и дворцов. В 42 года, не имея за плечами большого самостоятельного опыта, в качестве главного архитектора он приступил к возведению Казанского собора в Санкт-Петербурге, ставшего одним из символов Северной столицы. Назовите фамилию архитектора в именительном падеже.

Ответ:

Правильный ответ: Воронихин

Вопрос 15

Балл: 6

Этот советский и российский сатирический журнал существовал с 1922 по 2000 годы. Выходя 3 раза в месяц, он публиковал политическую и бытовую сатиру, карикатуры, забавные заметки, письма читателей в редакцию. Его художественным символом было шуточное изображение красного животного с вилами. Это животное и дало название самому журналу. Как он назывался?

Ответ:

Правильный ответ: Крокодил

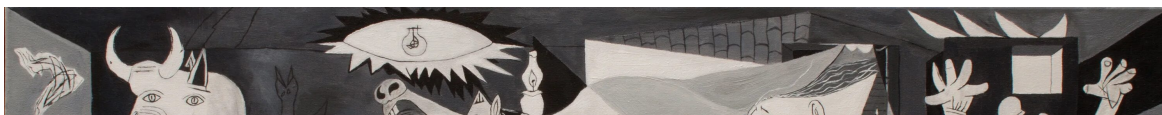
Вопрос 16

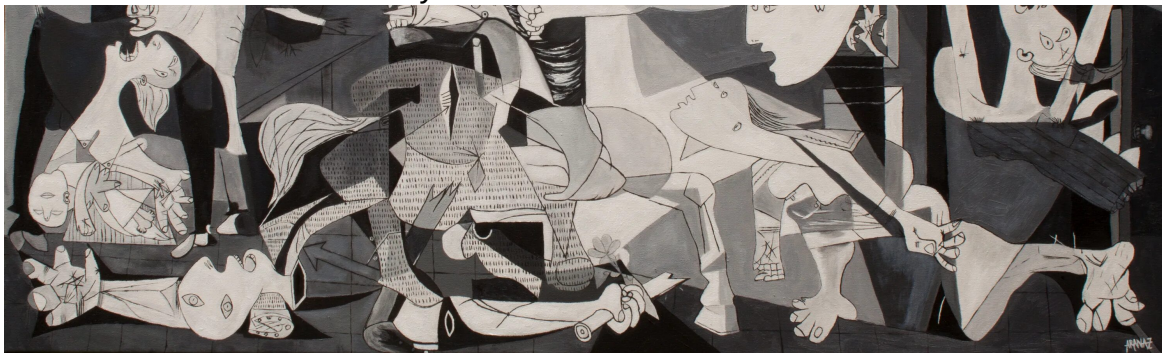
Балл: 10

В ГМИИ имени А. С. Пушкина представлена одна из наиболее крупных коллекций европейского искусства в России. Из предложенных картин отметьте те, что находятся в собрании Пушкинского музея.



А.





□
B.

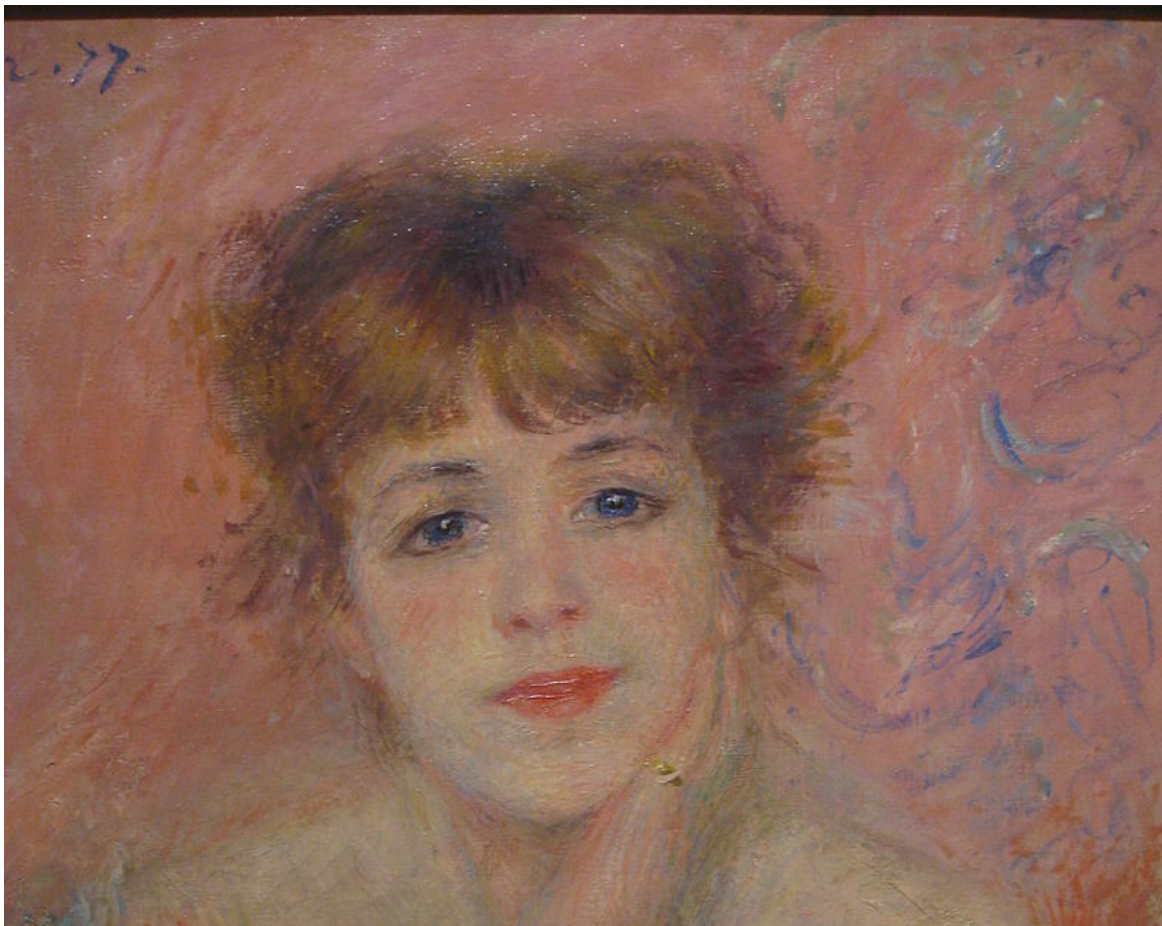


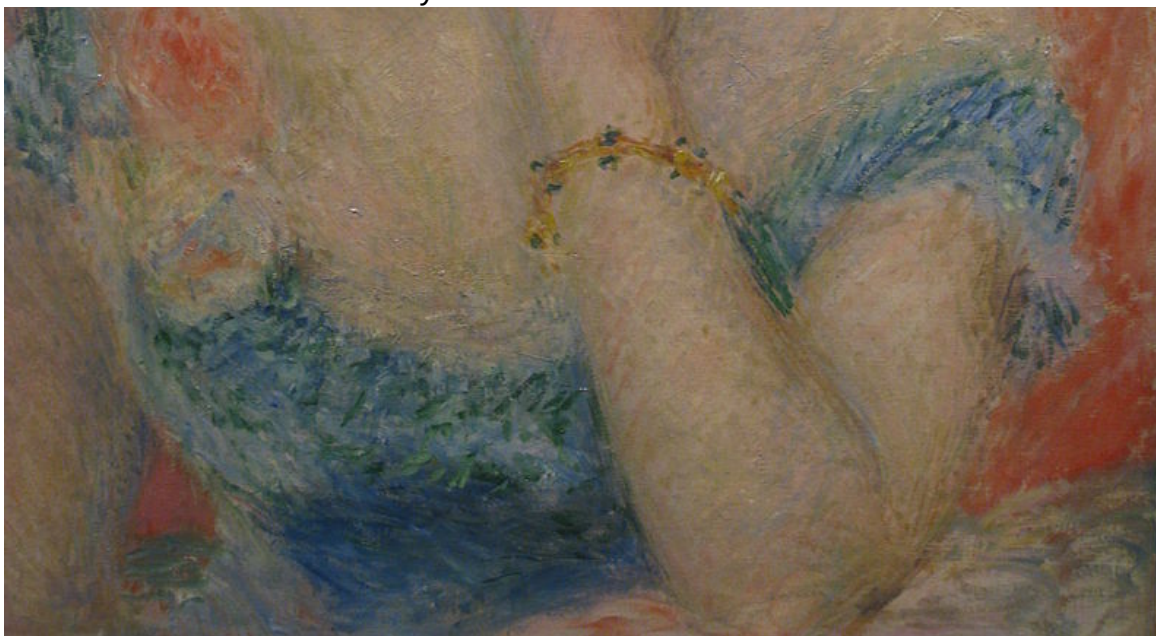


□
C.



□
D.





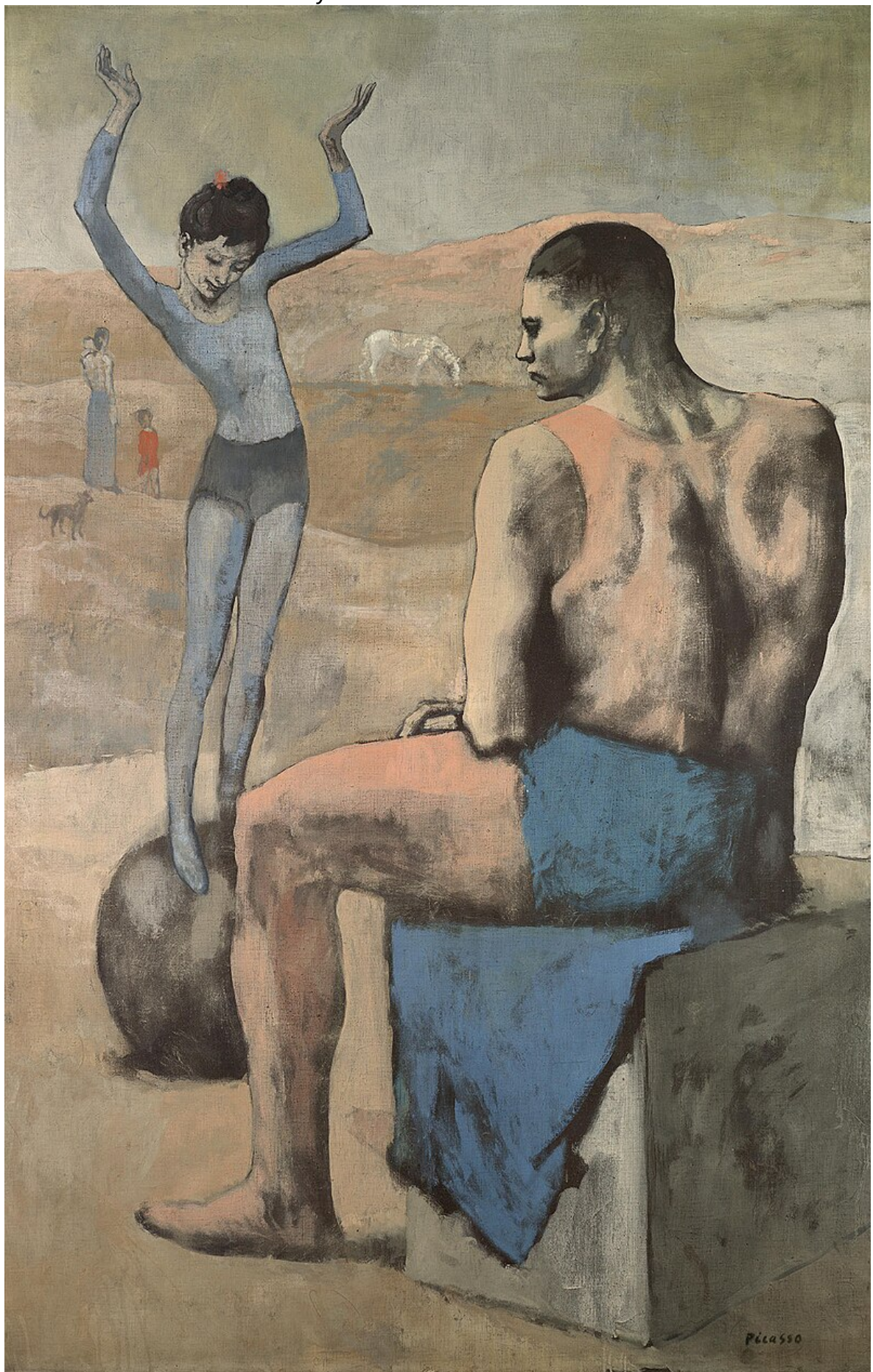
□
E.





Правильные ответы:







Вопрос 17

Балл: 5

Автор этой монограммы считается одним из первых художников, кто начал подписывать свои работы. В ней, как можно догадаться, зашифрованы имя и фамилия художника. Он первым из художников написал свою автобиографию, а наиболее известные его работы – «Заяц», «Руки молящегося», «Святой Иероним в келье». Как его звали?

Напишите имя и фамилию в именительном падеже. **Пример: Анри Матисс**



Ответ:

Правильный ответ: Альбрехт Дюрер

Вопрос 18

Балл: 5

Заполните пропуск в тексте:

В имени семейства Мамонтовых возник художественный кружок, в который входили Марк Антокольский, Виктор Васнецов, Михаил Врубель, Илья Репин, Константин Коровин, а также многие другие художники и скульпторы. Можно сказать, что в этой небольшой усадьбе под Сергиевым Посадом сформировалось отечественное искусство конца XIX – начала XX веков. Сейчас – это историко-художественный и литературный музей-заповедник федерального значения.

Укажите название усадьбы в именительном падеже. **Пример: Болдино**



Правильный ответ: Абрамцево